



日本を世界一豊かに。
その未来へ心を尽くす一期一会の「いちご」

いちご半蔵門ビル



東京メトロ半蔵門線「半蔵門」駅 徒歩1分
都心主要部へのアクセスも良好

<所在地>

東京都千代田区隼町2-19

東京メトロ半蔵門線「半蔵門」駅 徒歩1分

東京メトロ有楽町線「麴町」駅 徒歩6分

<建築概要>

構造: 鉄骨鉄筋コンクリート(SRC)造
地下1階 地上8階

竣工: 1991年1月

設計: 株式会社空間創造研究所

施工: 株式会社佐藤秀工務店

所有者: 三井住友信託銀行株式会社

<設備概要>

空調: 個別 24時間対応

警備: 機械警備

天井高: 2,350mm (OA床有)

<その他>

24時間ビル入退館可能



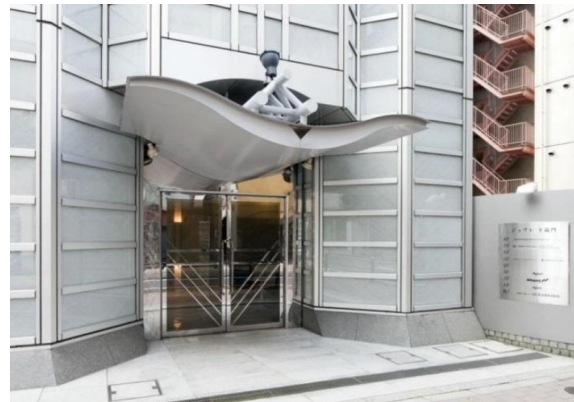
お問い合わせは、いちご投資顧問株式会社
または 株式会社第一ビルディングまでご連絡下さい。

いちご投資顧問株式会社

リーシングデスク ask@ichigo.gr.jp

株式会社第一ビルディング

プロパティマネジメント事業部 TEL 03-6773-7230





日本を世界一豊かに。
その未来へ心を尽くす一期一会の「いちご」

いちご半蔵門ビル

募集区画

貸室

階数	面積	用途	敷金(目安)	賃料	共益費	入居可能日	備考
地上4階	82.55坪 (272.92㎡)	事務所	賃料12ヶ月分	18,000	4,000	2025年8月1日 (予定)	空調設備・トイレ リニューアル工事予定
地上8階	35.47坪 (117.28㎡)	事務所	賃料12ヶ月分	18,000	4,000	2025年8月1日 (予定)	空調設備・トイレ リニューアル工事予定

リニューアル工事実施を予定しており、入居可能日は想定となります。

お問い合わせは、いちご投資顧問株式会社
または 株式会社第一ビルディングまでご連絡下さい。

いちご投資顧問株式会社

リーシングデスク ask@ichigo.gr.jp

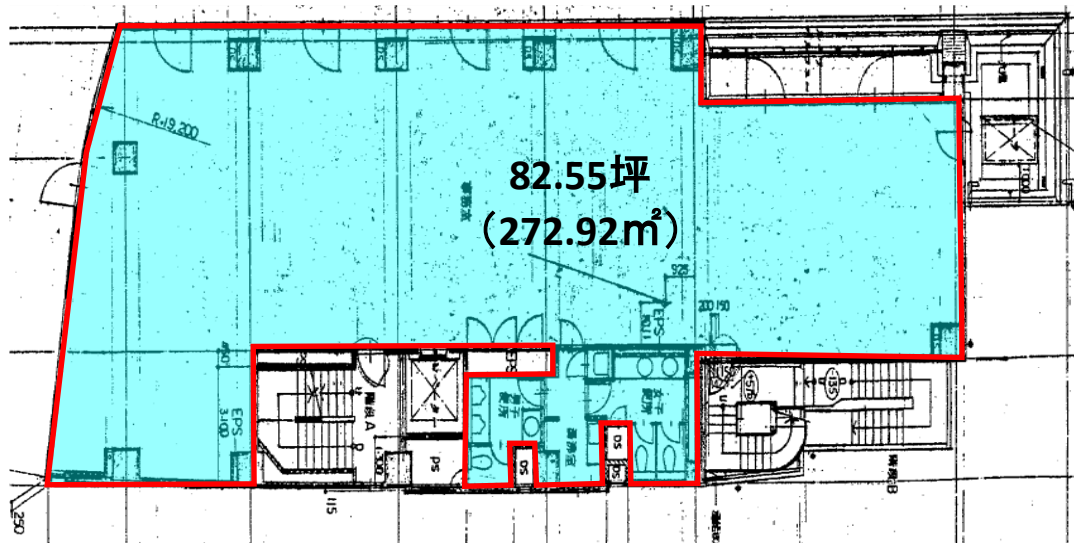
株式会社第一ビルディング

プロパティマネジメント事業部 TEL 03-6773-7230

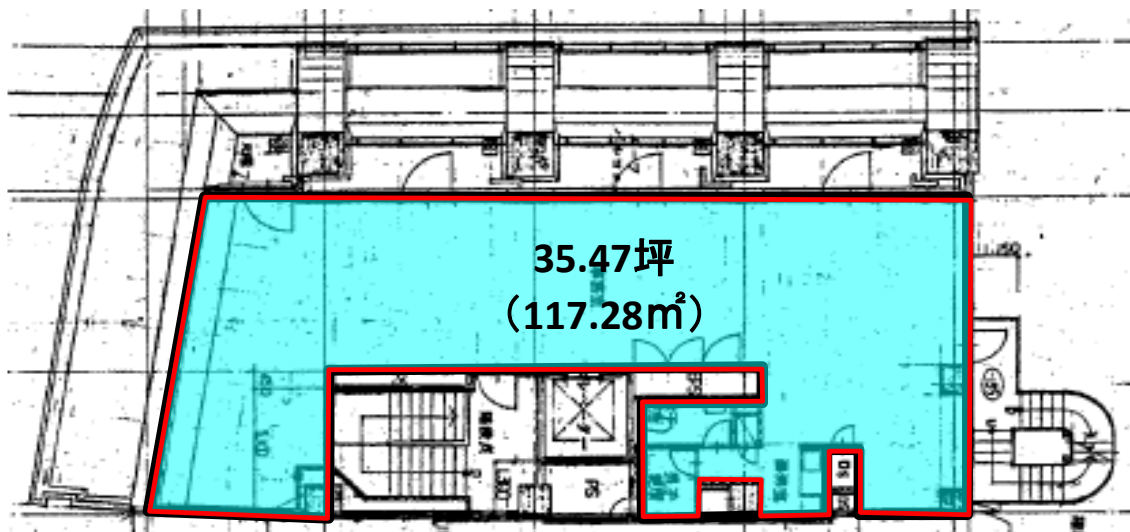


日本を世界一豊かに。
その未来へ心を尽くす一期一会の「いちご」

いちご半蔵門ビル



平面図 4階



平面図 8階

* 図面と現況が異なる場合は、現況を優先させていただきます。