



日本を世界一豊かに。

その未来へ心を尽くす一期一会の「いちご」

# いちご五反田ビル



## ● JR・都営線 五反田駅から徒歩1分の好立地

### <所在地>

東京都品川区東五反田1-13-12  
JR・都営地下鉄浅草線「五反田駅」 徒歩1分

### <建築概要>

構造：鉄骨鉄筋コンクリート造  
地上11階、地下1階、塔屋1階建  
竣工：1972年11月（2009年耐震補強済）  
設計：森京介建築事務所  
施工：大末建設株式会社  
所有者：信託受託者 三井住友信託銀行株式会社

### <設備概要>

空調：個別空調  
警備：機械警備  
天井高：基準階 2,400mm（OA床除く）

### <開館時間>

正面：月～日・祝日（年末年始除く）7：00～20：30  
※通用口にてビルの使用及び入退出24時間可



お問い合わせは、いちご投資顧問株式会社  
または 株式会社第一ビルディングまでご連絡下さい。

## いちご投資顧問株式会社

リーシングデスク  
[ask@ichigo.gr.jp](mailto:ask@ichigo.gr.jp)

## 株式会社第一ビルディング

プロパティマネジメント事業部 TEL 03-6773-7230  
<http://www.dai-ichi-building.co.jp>





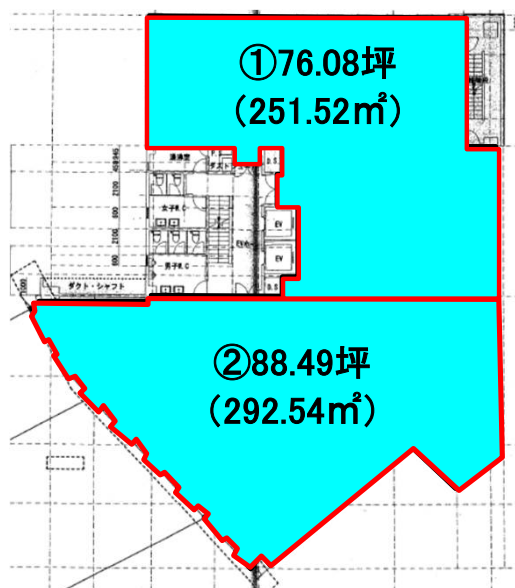
日本を世界一豊かに。

その未来へ心を尽くす一期一会の「いちご」

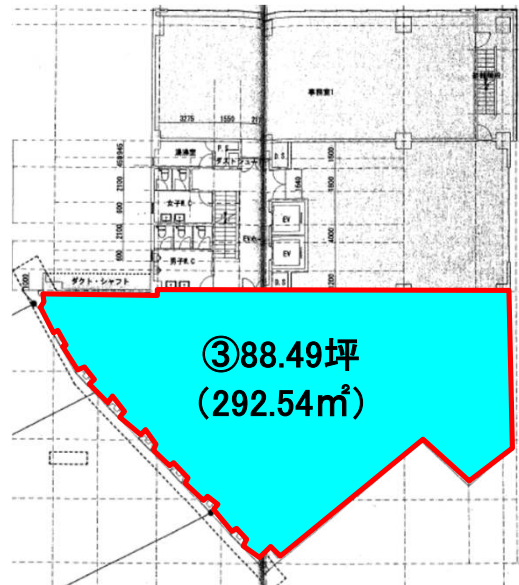
# いちご五反田ビル

## 募集図面

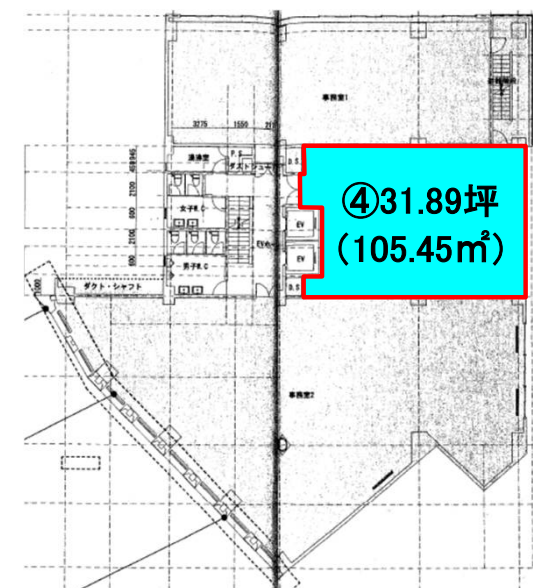
【10階】



【8階】



【4階】



～ 共用部・外調機リニューアル済 ～



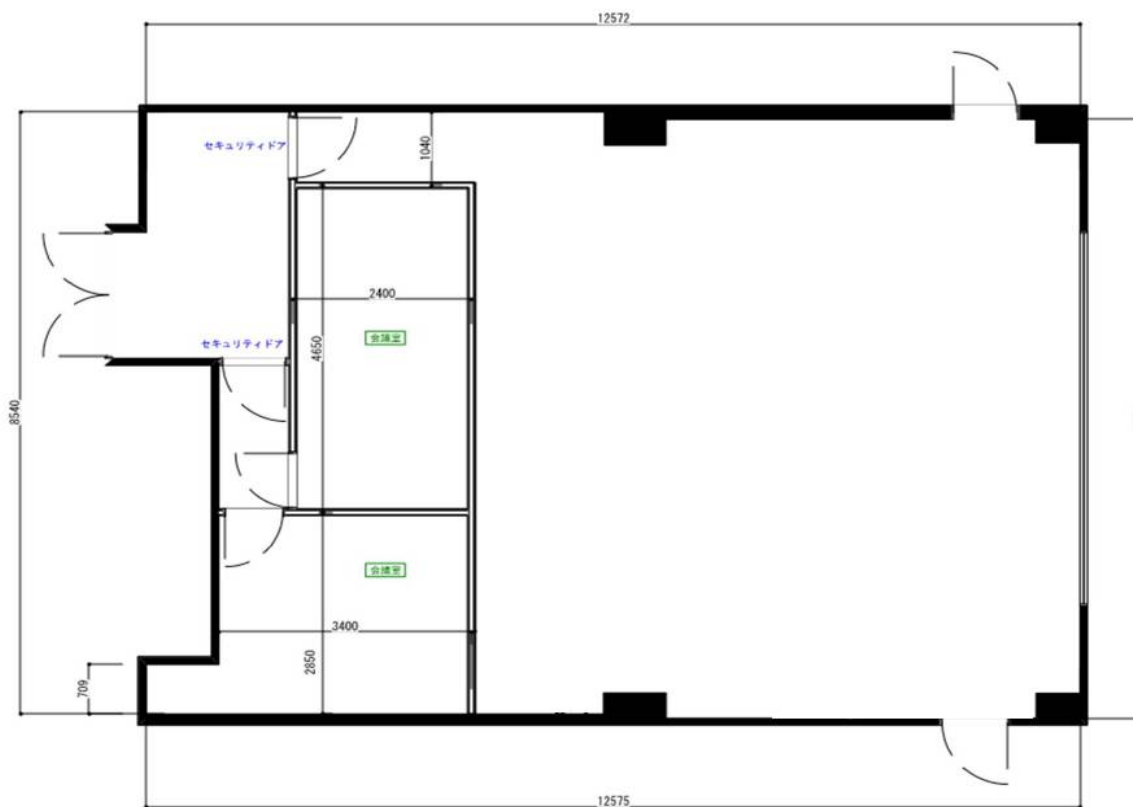
※図面と現況が異なる場合は、現況を優先させていただきます。



日本を世界一豊かに。  
その未来へ心を尽くす一期一会の「いちご」

# いちご五反田ビル

## 募集図面（402区画）



※図面と現況が異なる場合がございます。その際、現況を優先します。



日本を世界一豊かに。  
その未来へ心を尽くす一期一会の「いちご」

# いちご五反田ビル

## 募集区画

貸室

項番	階数	区画	面積	用途	敷金	賃料	共益費相当額	入居可能日	備考
①	10	1001 1002	76.08坪 (251.52㎡)	事務所	12ヶ月	ご相談	4,000円/坪	即入居可	定借(期間は要相談)
②	10	1003	88.49坪 (292.54㎡)	事務所	12ヶ月	ご相談	4,000円/坪	即入居可	定借(期間は要相談)
③	8	803	88.49坪 (292.54㎡)	事務所	12ヶ月	ご相談	4,000円/坪	即入居可	定借(期間は要相談)
④	4	402	31.89坪 (105.45㎡)	事務所	12ヶ月	ご相談	4,000円/坪	即入居可	定借(期間は要相談) 402のみ内部造作付

お問い合わせは、いちご投資顧問株式会社  
または 株式会社第一ビルディングまでご連絡下さい。

## いちご投資顧問株式会社

リーシングデスク  
[ask@ichigo.gr.jp](mailto:ask@ichigo.gr.jp)

## 株式会社第一ビルディング

プロパティマネジメント事業部 TEL 03-6773-7230