



日本を世界一豊かに。
その未来へ心を尽くす一期一会の「いちご」

いちご神田小川町ビル



●「小川町駅」徒歩2分 「淡路町駅」徒歩3分 「新御茶ノ水駅」徒歩3分

<所在地>

東京都千代田区神田小川町2-4-16
都営新宿線『小川町駅』徒歩2分
丸の内線『淡路町駅』徒歩3分
都営三田線、半蔵門線『神保町駅』徒歩7分
JR『御茶ノ水駅』徒歩8分
千代田線『新御茶ノ水駅』徒歩3分

<建築概要>

構造：鉄骨鉄筋コンクリート(SRC)造
地下1階 地上10階
竣工：1993年09月
設計：株式会社松田平田
施工：株式会社銭高組
所有者：三菱UFJ信託銀行株式会社

<設備概要>

空調：個別 24時間対応
照明：3階・9階貸室内照明LED化予定
警備：機械警備
天井高：2,600mm (OA床 55mm上から)
駐車場：機械式(全36台)
全長5,000mm、幅1,950mm
高さ1,520mm、重量1,700kg

<開館時間> 24時間ビル使用可能
エントランス 扉：月～日8:00～20:00 常時開館



1階 事務所用
ELVホール



1階 事務所用
エントランス アプローチ

お問い合わせは、いちご投資顧問株式会社
または 株式会社第一ビルディングまでご連絡下さい。

いちご投資顧問株式会社

リーシングデスク ask@ichigo.gr.jp

株式会社第一ビルディング

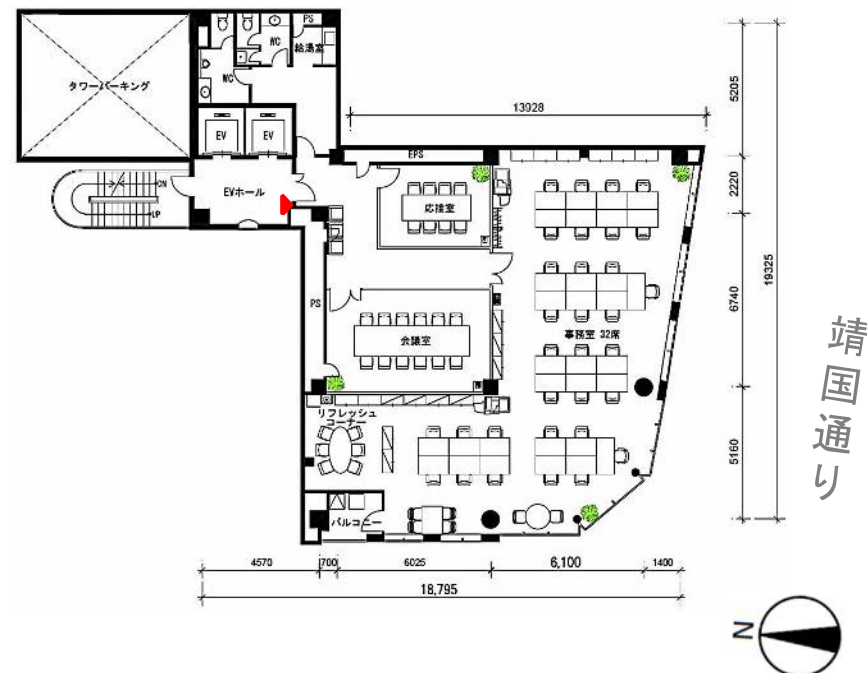
プロパティマネジメント事業部 TEL 03-6773-7230

<http://www.dai-ichi-building.co.jp>



募集図面及びレイアウト案

<VR 内覧リンク>



* 図面と現況が異なる場合は現況を優先させていただきます。

お問い合わせは、いちご投資顧問株式会社
または 株式会社第一ビルディングまでご連絡下さい。

いちご投資顧問株式会社

リーシングデスク ask@ichigo.gr.jp

株式会社第一ビルディング

プロパティマネジメント事業部 TEL 03-6773-7230

<http://www.dai-ichi-building.co.jp>

募集区画

貸室

階数	面積	用途	敷金	賃料	共益費	入居可能日	備考
3階	70.95坪 (234.55㎡)	事務所	ご相談	ご相談	賃料に含む	2024年11月1日	照明LED化予定
9階	70.14坪 (231.87㎡)	事務所	ご相談	ご相談	賃料に含む	2025年4月1日	照明LED化予定

お問い合わせは、いちご投資顧問株式会社
または 株式会社第一ビルディングまでご連絡下さい。

いちご投資顧問株式会社

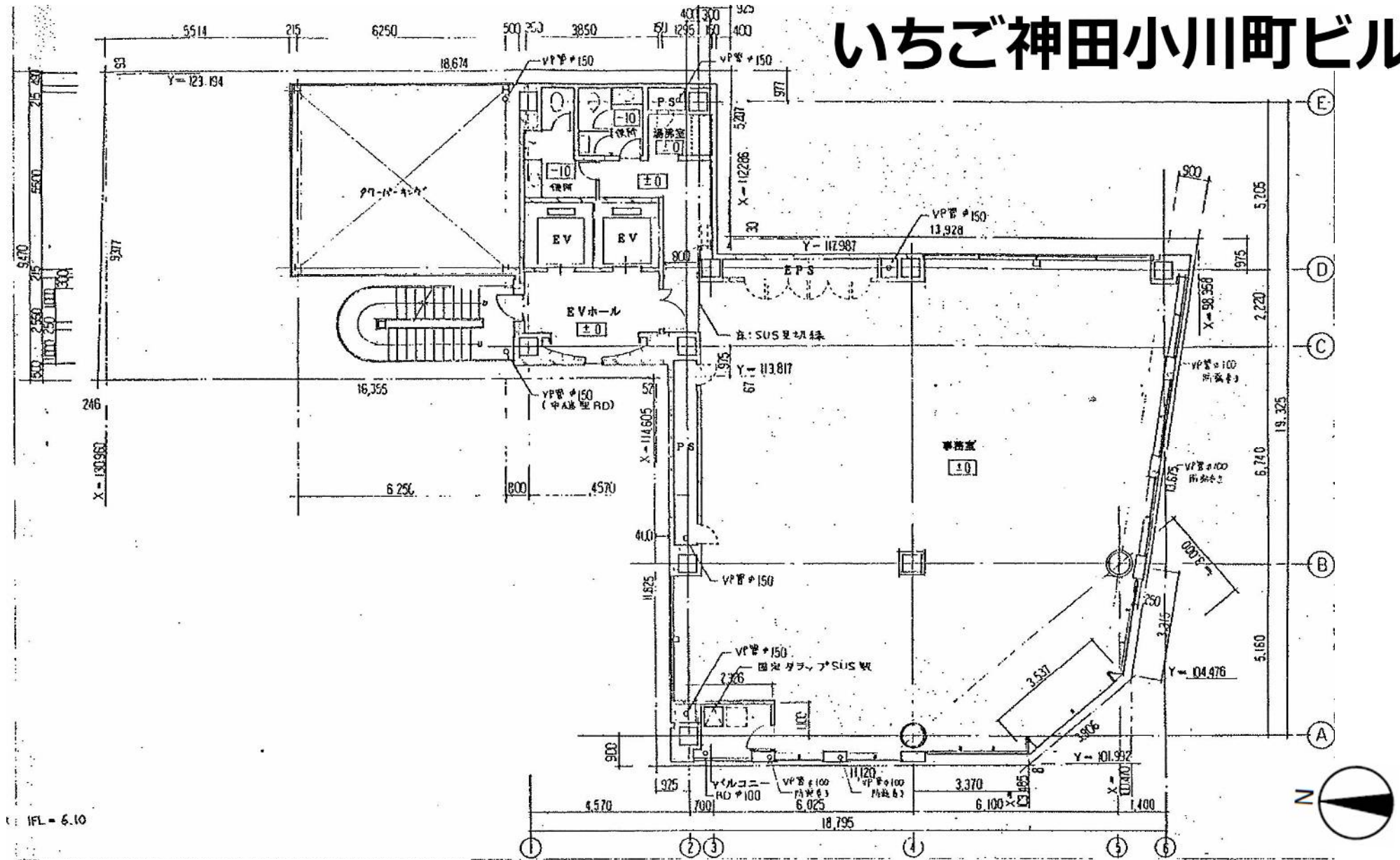
リーシングデスク ask@ichigo.gr.jp

株式会社第一ビルディング

プロパティマネジメント事業部 TEL 03-6773-7230

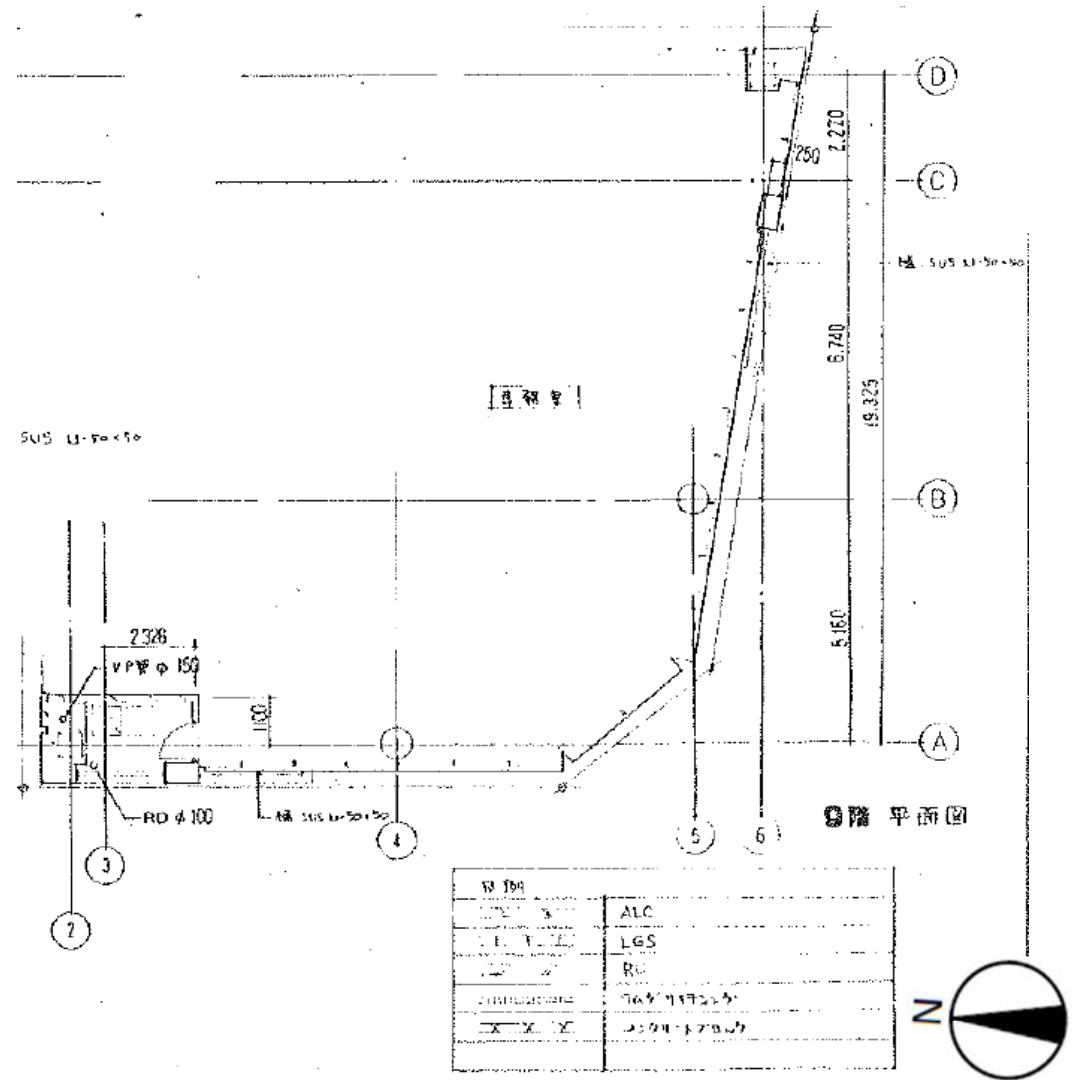
<http://www.dai-ichi-building.co.jp>

いちご神田小川町ビル



基準階 平面図

いちご神田小川町ビル



9階 平面図