

# いちご神保町ビル

敷金ゼロでの  
ご入居が可能です！

↓物件情報↓



## 物件概要

- 所在地 東京都千代田区神田神保町1-11-1
  - 構造規模 鉄骨造（S造）・ 地下2階 地上11階
  - 竣工 1994年3月
  - エレベーター 1基
  - 駐車場 平面1台（満車）
  - 警備 機械警備
  - トイレ 専有部男女別
  - 空調設備 個別空調（24時間対応）
  - 開館時間《エントランス》
    - ・ 月～金（祝除く）7：30～21：00
    - ・ 土（祝除く）7：30～13：00
- ※日・祝日は終日閉館（24時間カードによる入退館可能）



お問い合わせ先

株式会社日商保

東京都港区西新橋1-7-2 虎の門高木ビル3階

TEL：090-7009-3205（担当・松本）  
：03-6206-1669（代表）

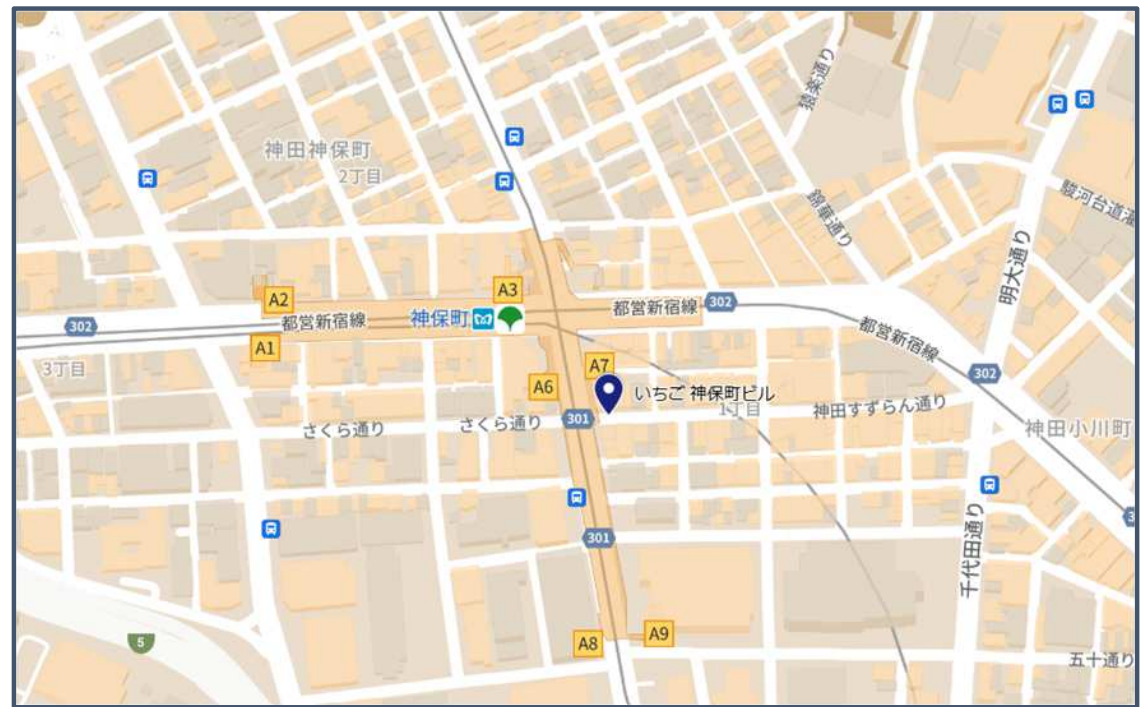
HP：<https://jpcpg.co.jp>

NISSHO HO

## アクセス

### ◆最寄り駅◆

- 都営新宿・三田線「神保町駅」 徒歩1分
  - 東京メトロ半蔵門線「神保町駅」 徒歩1分
- ※A7出口左隣り



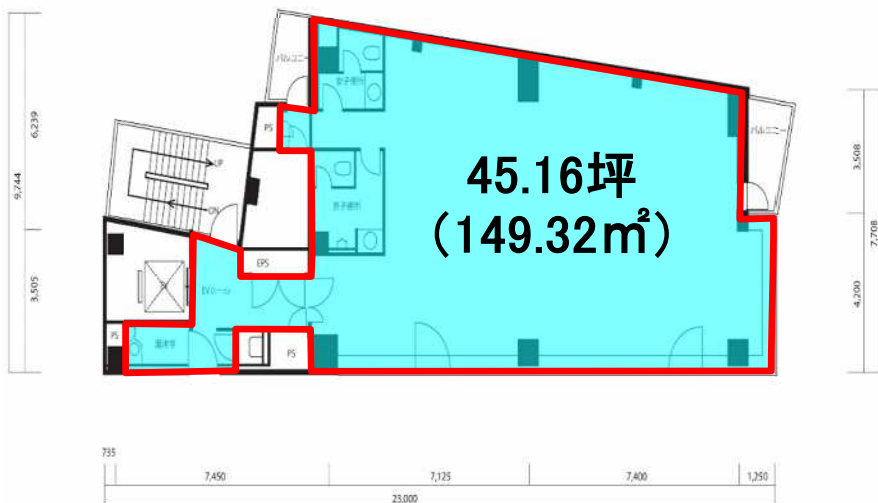
## 賃貸条件

区画	面積	敷金	賃料	共益費	入居可能日
4階	46.14坪 (152.54㎡)	なし※1	ご相談	賃料に含む	2025年6月(予定)
9階	45.16坪 (149.32㎡)	なし※1	ご相談	賃料に含む	即日入居可

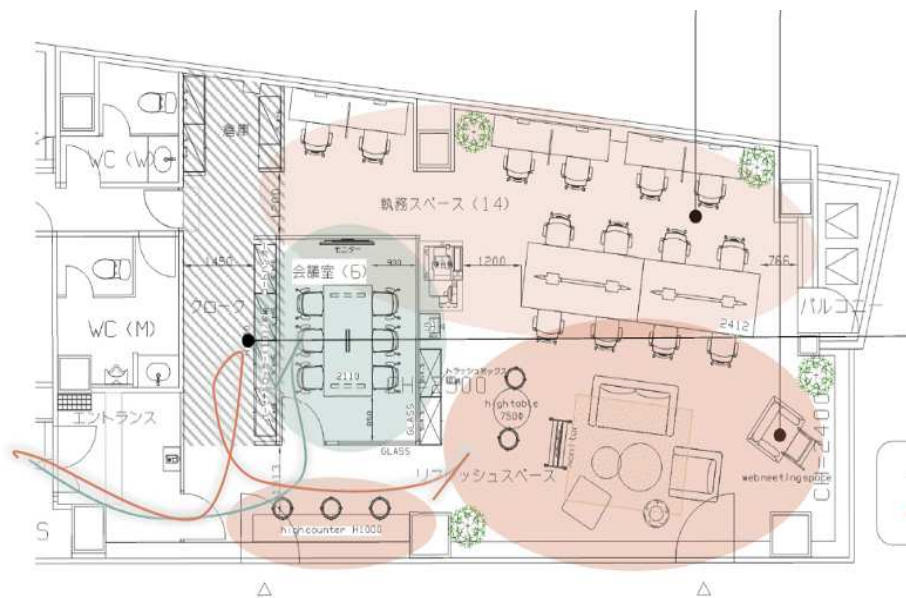
- 4階・9階 フルセットアップオフィス（間仕切り・什器付き）
- 契約形態/契約年数 ⇒ 普通建物賃貸借契約/2年
- 更新料・償却・礼金 ⇒ なし
- 貸主指定の保証会社（日商保）の加入により「敷金なし」、利用しない場合は「敷金12ヵ月」預託 ※1
  - ・貸主及び日商保の審査がございます
  - ・日商保との保証契約を締結する場合、保証委託費のご負担がございます

# Layout Plan

## ■ 9階



### Work Space



※写真とレイアウトは9階になります

※図面と現況が異なる場合は現況を優先とします

*Conference Room*



*Meeting Room*



*Café Space*



*Rest room*

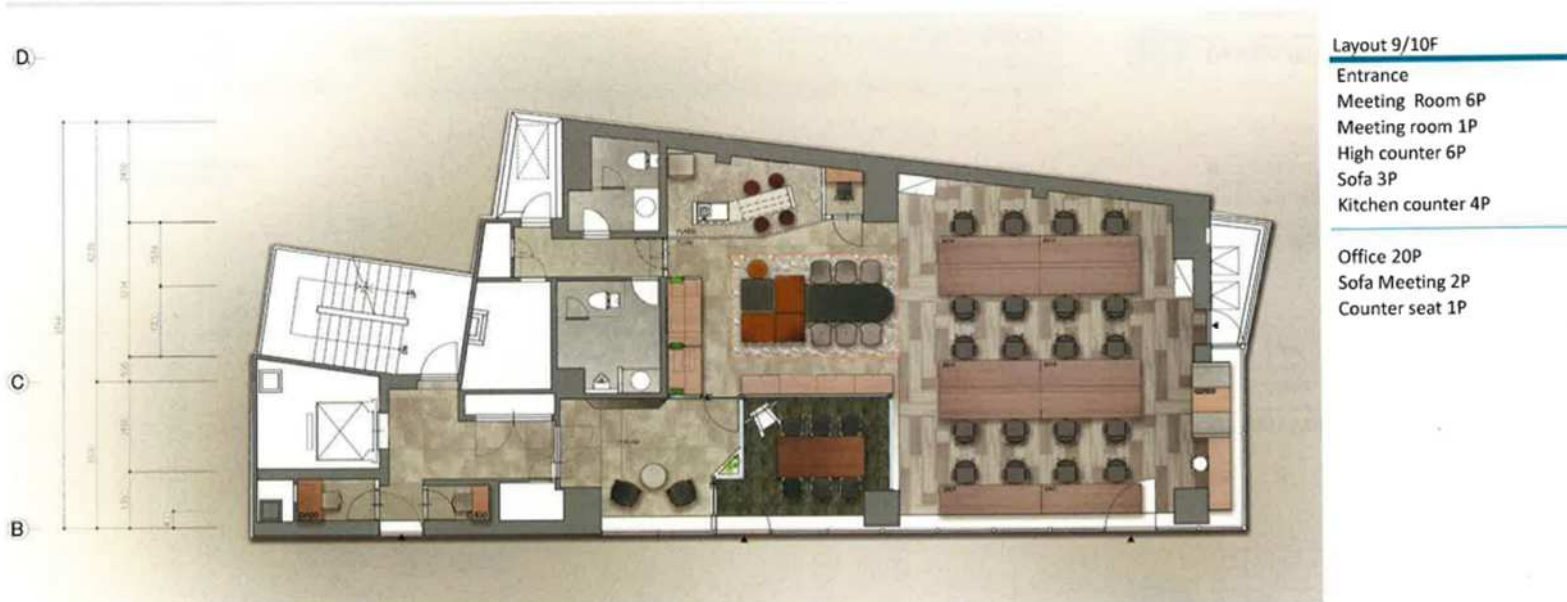
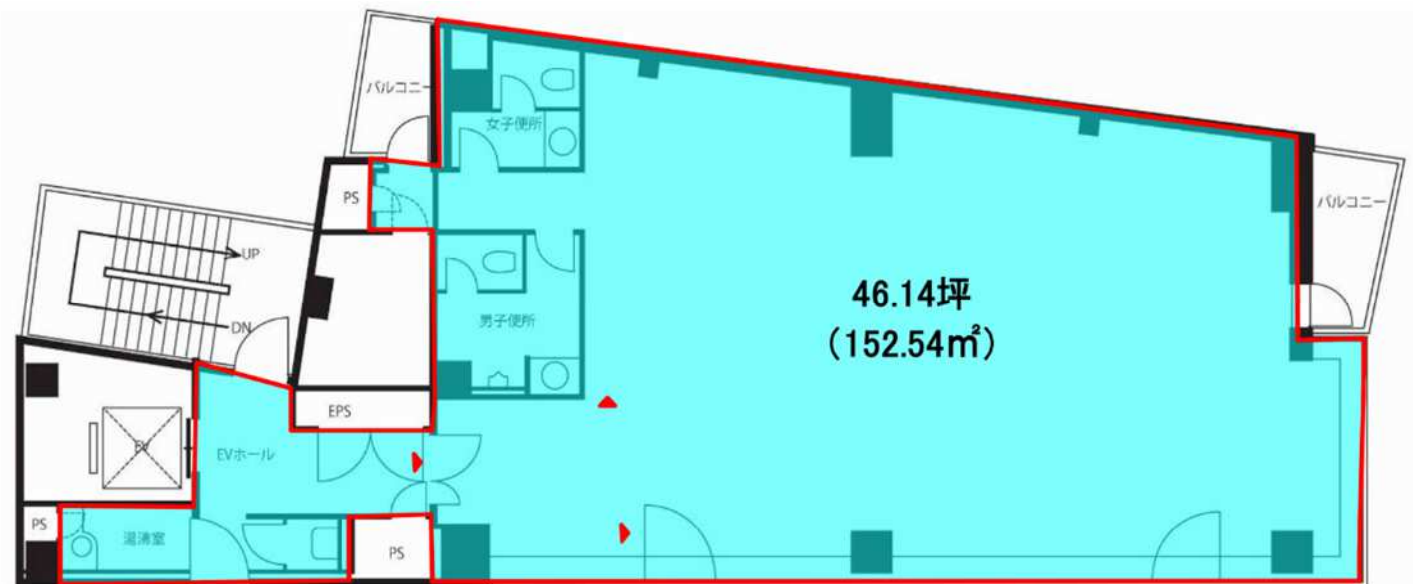


※写真とレイアウトは9階になります

※図面と現況が異なる場合は現況を優先とします

# Layout Plan

## ■ 4階レイアウトイメージ ※10階募集時のもの



※4階レイアウトはイメージとなります

※図面と現況が異なる場合は現況を優先とします

イメージパース

Lounge Space



Conference Room



※4階レイアウトはイメージとなります

※図面と現況が異なる場合は現況を優先とします

成長を加速させるオフィスが“いま”見つかる

東京のオフィス検索サイト

# Growth Office

敷金半額くん

お問い合わせ先

株式会社日商保

東京都港区西新橋1-7-2 虎の門高木ビル3階

TEL : 090-7009-3205 (担当・松本)  
: 03-6206-1669 (代表)

HP : <https://jpcpg.co.jp>

*NISSHO HO*