



日本を世界一豊かに。
その未来へ心を尽くす一期一会の「いちご」

いちご西五反田ビル

●JR線・都営地下鉄浅草線「五反田」駅 徒歩6分



<所在地>
東京都品川区西五反田三丁目6番20号
JR・都営地下鉄浅草線「五反田」駅 徒歩6分
JR・東急目黒・都営三田線「目黒駅」 徒歩10分

<建築概要>
構造:鉄骨(S)造 地上9階
竣工:1990年3月
設計:清水建設株式会社
所有者:みずほ信託銀行株式会社

<設備概要>
空調:個別 24時間対応
警備:機械警備(ELV不停止制御)
入退室:カードリーダー・シリンダーキー
天井高:基準階 2,500mm (OA7口740mm含まず)

<開館時間>24時間ビル使用可能
月~土 8:00~22:00
日曜日 7:30~20:00
※祝日除く上記時間常時開館
年末年始開館日は別途
時間外閉館時はカードにより入館可能



お問い合わせは、いちご投資顧問株式会社または
株式会社第一ビルディングまでご連絡下さい。

いちご投資顧問株式会社

ask@ichigo.gr.jp

株式会社第一ビルディング

プロパティマネジメント事業部 TEL 03-6773-7230



エントランス



貸室



日本を世界一豊かに。
その未来へ心を尽くす一期一会の「いちご」

いちご西五反田ビル

募集区画

貸室

階数	面積	用途	敷金	賃料	共益費	入居可能日	備考
地上8階	44.58坪 (147.40㎡)	事務所	12ヵ月	12,000円/坪	3,000円/坪	2025年8月8日	※保証会社加入による敷金相談可

お問い合わせは、いちご投資顧問株式会社または株式会社第一ビルディングまでご連絡下さい。

いちご投資顧問株式会社

ask@ichigo.gr.jp

株式会社第一ビルディング

プロパティマネジメント事業部 TEL 03-6773-7230

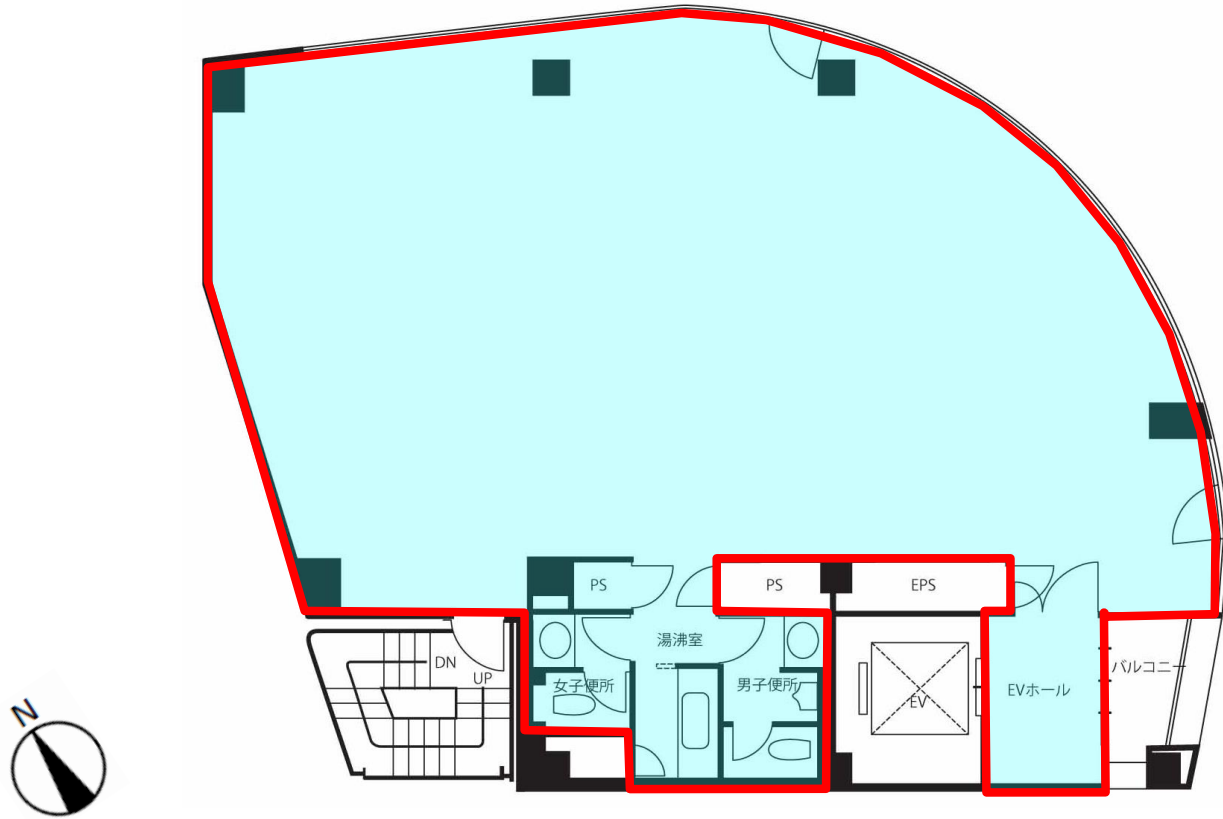


日本を世界一豊かに。

その未来へ心を尽くす一期一会の「いちご」

いちご西五反田ビル

■地上8階 ※貸室内照明のLED化済



* 図面と現況が異なる場合は、現況を優先させていただきます。