



日本を世界一豊かに。  
その未来へ心を尽くす一期一会の「いちご」

# いちご溜池ビル



- 大規模再開発が続く赤坂エリアで2007年竣工の築浅物件
- 3路線2駅利用可能 東京メトロ銀座線・南北線「溜池山王駅」・千代田線「赤坂駅」

#### <所在地>

東京都港区赤坂2-12-18  
東京メトロ銀座線・南北線  
「溜池山王駅」徒歩1分  
東京メトロ千代田線「赤坂駅」徒歩5分

#### <建築概要>

構造：鉄骨・鉄筋コンクリート造  
地上5階 地下1階  
竣工：2007年  
設計：安藤建設株式会社  
施工：安藤建設株式会社  
貸主：いちごオフィスリート投資法人

#### <設備概要>

空調：個別  
警備：機械警備  
床荷重：300kg/m<sup>2</sup>

#### <開館時間>

8:00～翌2:00エントランス開館  
セキュリティカードで24時間入館可能



お問い合わせは、いちご投資顧問株式会社  
または 株式会社第一ビルディングまでご連絡下さい。

## いちご投資顧問株式会社

ask@ichigo.gr.jp  
<http://www.15-15.co.jp>

## 株式会社第一ビルディング

プロパティマネジメント事業部 TEL 03-6773-7230  
<http://www.dai-ichi-building.co.jp>

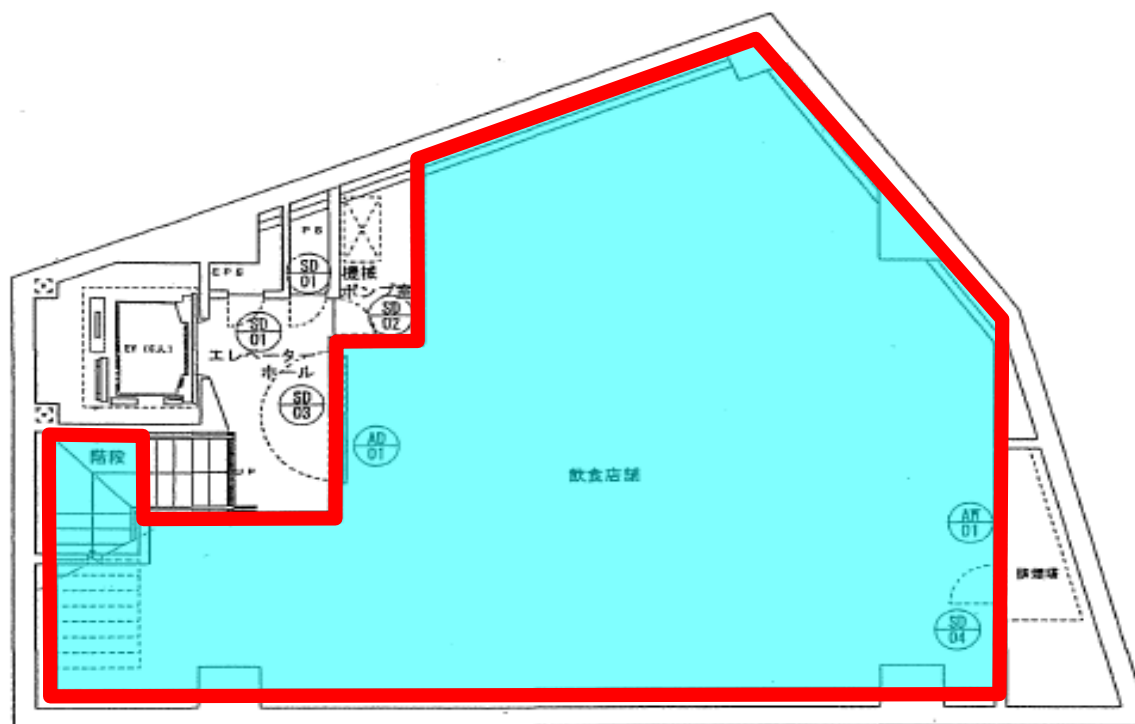




# 募集図面



地下1階25.76坪(85.19㎡)



お問い合わせは、いちご投資顧問株式会社  
または 株式会社第一ビルディングまでご連絡下さい。

## いちご投資顧問株式会社

ask@ichigo.gr.jp  
<http://www.15-15.co.jp>

## 株式会社第一ビルディング

プロパティマネジメント事業部 TEL 03-6773-7230  
<http://www.dai-ichi-building.co.jp>

B 1 F 平面図

\* 図面と現況が異なる場合は、現況を優先させていただきます。