



Make More Sustainable
サステナブルインフラの「いちご」

いちご広尾ビル



- 東京メトロ日比谷線「広尾」駅 2番出口から徒歩6分
- JR山手線「恵比寿」駅から徒歩15分
- 明治通りに面した立地 新耐震基準ビル

<所在地>

東京都渋谷区広尾五丁目8番14号
東京メトロ日比谷線「広尾」駅 徒歩6分

<建築概要>

構造:鉄筋鉄骨コンクリート(SRC)造
地下1階 地上10階
竣工:1990年7月
施工:大成建設株式会社
貸主:いちごオフィスリート投資法人

<設備概要>

空調:個別 24時間対応
警備:機械警備
天井高:2,450mm (40mmOA敷設済み)
駐車場:あり(機械式)
E V:2基(制御リニューアル済)

<開館時間>24時間ビル使用可能
月~土(祝除く)7:00~19:00 開館
時間外閉館時はカードにより入館可能



お問い合わせは、いちご投資顧問株式会社
または 株式会社第一ビルディングまでご連絡下さい。

いちご投資顧問株式会社

リーシングデスク <http://www.15-15.co.jp>

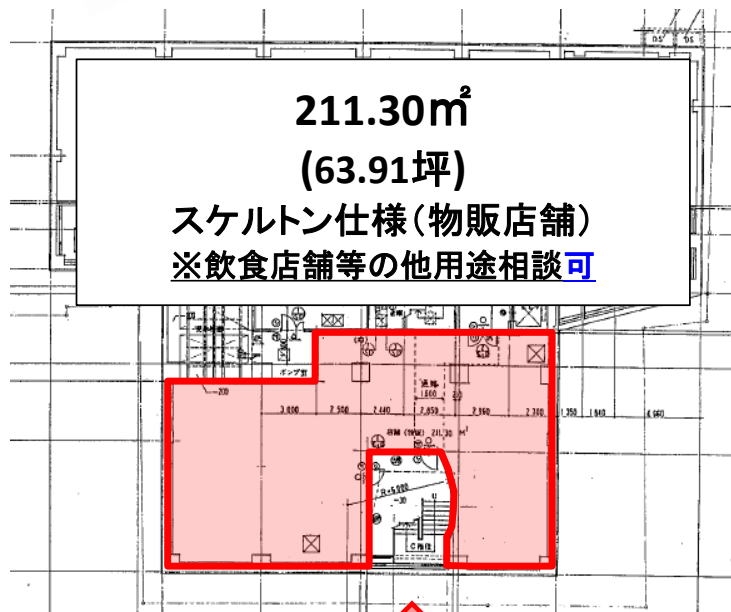
株式会社第一ビルディング

プロパティマネジメント事業部 TEL 03-6773-7230

<http://www.dai-ichi-building.co.jp>

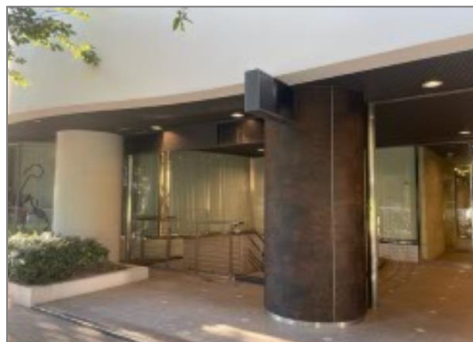


B1階_外構部



外階段はこちらから入室

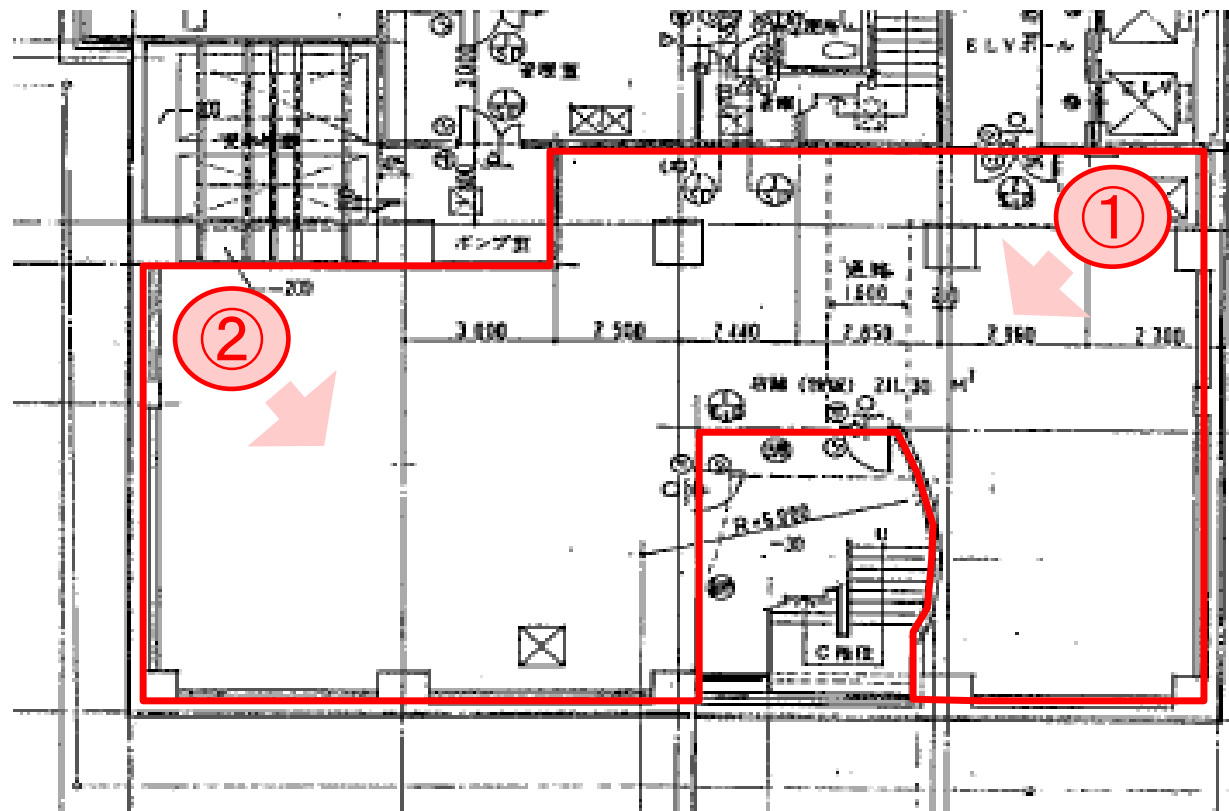
1. 外階段より直接入室可能！



2. 袖看板への掲載可能！



B1階 スケルトン仕様



写真①



写真②



211.30m²
(63.91坪)
スケルトン仕様(物販店舗)
※飲食店舗等の他用途相談可

* 図面と現況が異なる場合は、現況を優先させていただきます。



Make More Sustainable
サステナブルインフラの「いちご」

いちご広尾ビル

募集区画

貸室

階数	面積	用途	敷金	賃料	共益費	入居可能日	備考
地下1階	211.30m ² (63.91坪)	物販店舗 (飲食用途相談可)	ご相談	ご相談	4,000円/坪	即入居可	ネット契約 共別契約

駐車場

募集台数	敷金	賃料	備考
ご相談	ご相談	ご相談	(機械式駐車場) 最大長5,600mm 最大幅 2,050mm 最大高1,550mm 重量2,200kg

お問い合わせは、いちご投資顧問株式会社
または 株式会社第一ビルディングまでご連絡下さい。

いちご投資顧問株式会社

リーシングデスク <http://www.15-15.co.jp>

株式会社第一ビルディング

プロパティマネジメント事業部 TEL 03-6773-7230
<http://www.dai-ichi-building.co.jp>