

グローバルゲート

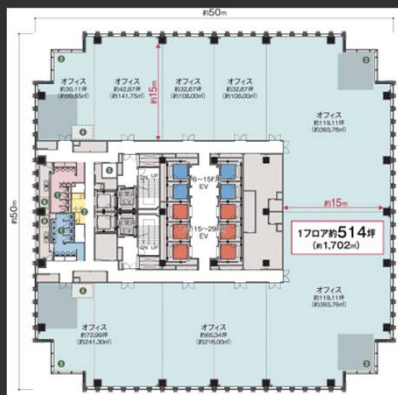
名古屋の国際交流の新拠点。
多彩なビジネスシーンに対応する高機能で
快適なオフィス。



Access

J R「名古屋」駅 広小路口から 徒歩12分
J R「名古屋」駅から 3分（あおなみ線利用）

Floor Plan



基準階 1,702.12㎡ (514.89坪)



1F エントランスホール

2F 歩行者デッキ (2F エントランス)



← VR-view 是非ご覧ください。

URL <http://www.vr-view.jp/DAIICIBL/GG/final/>

Overview

名称	グローバルゲート
所在地	名古屋市中村区平池町4丁目
敷地面積	17,267 ㎡ (約5,223坪)
延床面積	約157,000 ㎡ (約47,492坪)
構造	SRC造・RC造・S造
規模	地下2階 地上36階 塔屋2階建
設計/施工	㈱竹中工務店
竣工	2017年 3月31日

Facilities

空調	DHC+VAVによるエリア制御、一部PAC 平日8:30~18:00 (土日・祝日は休止)
天井高	2,800 mm
OA床	100mm
床荷重	500 kg/㎡ (OA耐荷重300kgf)
駐車場	機械式・平面・タワー 計643台
通信	各階EPSまで光およびメタルケーブル対応
エレベーター	乗用10台 (低層4基・高層6基) 非常用2台
セキュリティ	非接触カードリーダー入退室管理
開館時間	24時間 (23:00~7:00は通用口より ICカードまたはインターホン利用で通行可)

Contact

株式会社第一ビルディング
名古屋支店

052-571-8271

Floors Available

階数	契約面積 (坪)	用途	賃料 / 共益費	入居時期
① 14F(オフィス1)	99.55㎡ (30.11坪)	事務所	ご相談	2025/1/1
② 9F(オフィス9)	99.55㎡ (30.11坪)	事務所	ご相談	2024/11/1
③ 8F(オフィス3)	108.00㎡ (32.67坪)	事務所	ご相談	即入居可
④ 8F(オフィス6.7)	501.76㎡ (151.78坪)	事務所	ご相談	即入居可 ※

Floor Plan



※分割要相談(赤点線：分割ライン)

- ・ 393.76㎡ (119.11坪)
- ・ 108.00㎡ (32.67坪)

Image



Contact

株式会社第一ビルディング
名古屋支店
052-571-8271