



DAI-ICHI LIFE HIBIYA FIRST

DAI-ICHI BUILDING

第一生命グループ

第一生命日比谷ファースト



建物概要

規模・構造

(新館) 延床面積 75,882㎡
 地下5階 (-30m)、地上21階、塔屋3階
 (本館) 延床面積 23,915㎡
 地下3階、地上8階、塔屋1階
 (構造) SRC(鉄筋鉄骨コンクリート造)

竣工年月・施工会社

(新館) 1993年10月29日
 (本館) 1995年9月18日
 清水建設株式会社

交通アクセス

鉄道

JR「有楽町線」より徒歩2分、東京メトロ「日比谷駅」より徒歩1分

6階 (LOFFT)

フロア全体

8:00 ~ 21:00 (全日)

KITCHEN

11:30 ~ 13:30 (平日)

KITCHEN (団体利用)

17:00 ~ 21:00 (コース予約)

BAR

17:30 ~ 21:00 (平日)

STORE (コンビニ)

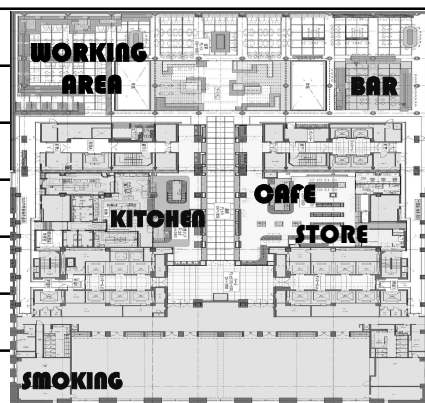
8:00 ~ 21:00 (平日)

CAFE

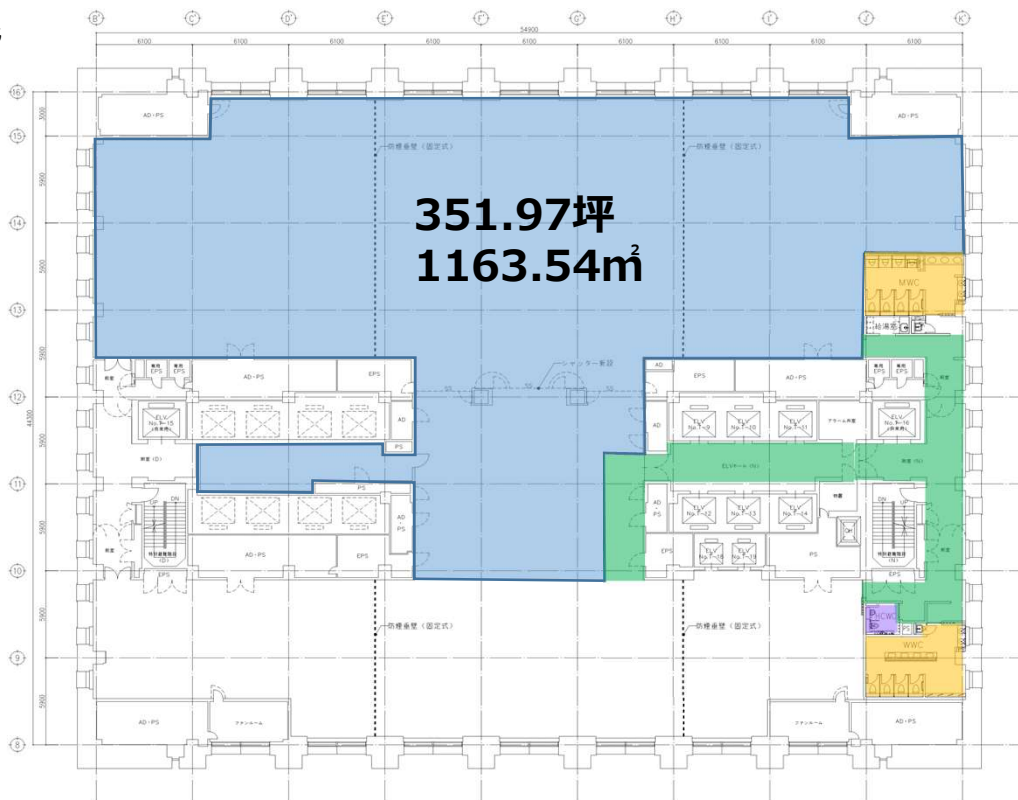
8:30 ~ 16:30 (平日)

SMOKING ROOM

8:00 ~ 21:00 (全日)



7階



募集区画

- 専有部エリア
- 専有部エリア (16階~18階のみ)
- 共用廊下
- トイレ・給湯室
- だれでもトイレ

階数・面積		入居日 (予定)		備考
7階	351.97坪 1163.54㎡	2024年4月		
B1階	114.05坪 377.04㎡	ご相談		