

大分第2ソフィア

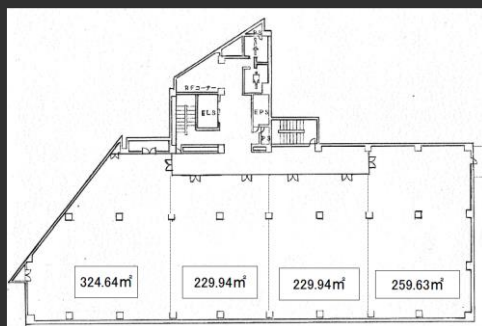
24時間フルタイム稼働オフィス
各階共用部リフレッシュコーナー有り
1階エントランスホールラウンジ有り
2階に喫茶室および喫煙室有り

Access



日豊本線「大分駅」徒歩18分
タクシー約10分

Floor Plan



基準階 (3~6階) 315.83坪



エレベーターホール

Overview

名称	大分第2ソフィアプラザビル
住居表示	大分県大分市東春日町17番20号
敷地面積	3,693.30㎡ (1,117.22坪)
延床面積	8,763.86㎡ (2,651.04坪)
構造	鉄骨転鉄筋コンクリート造
規模	地上7階、塔屋1階
設計	株式会社エヌ・ティ・ティファシリティーズ
施工	清水建設株式会社
竣工	1993年2月
所有者	信託受託者 三井住友信託銀行株式会社

Facilities

空調	個別空調 (EHP)
天井高	2,600mm
電気容量	36VA/㎡
OA床	50mm
床荷重	300kg/㎡
駐車場	68台
エレベーター	2基
セキュリティ	機械警備システム (24時間出入可)
開館時間	平日7時15分~20時00分
管理室	常駐: 平日8時00分~17時00分
LED照明	一部有
貸会議室	無

Contact

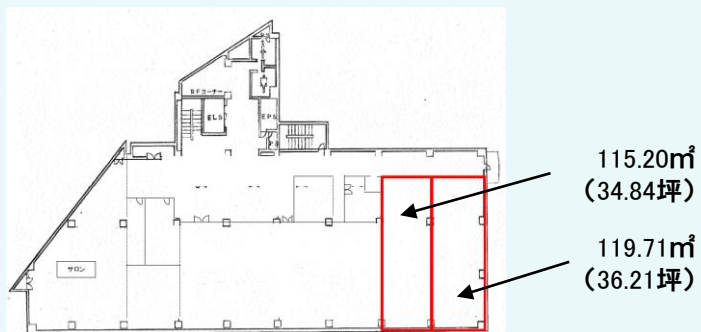
株式会社第一ビルディング
九州支店 大分営業所
097-534-5200

Floors Available

階数	契約面積（坪）	用途	賃料 / 共益費	入居時期
2F	115.20㎡（34.84坪）	事務所	ご相談	2022.11
2F	119.71㎡（36.21坪）	事務所	ご相談	2022.11

Floor Plan

2F



Campaign

Image



エントランスホール



リフレッシュコーナー

Contact

株式会社第一ビルディング
九州支店 大分営業所
097-534-5200