

池尻大橋ビルディング

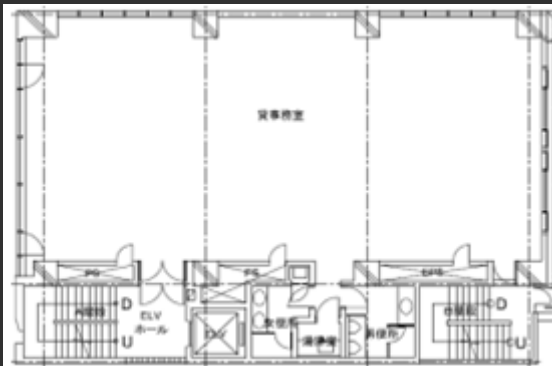
渋谷まで1駅、わずか2分の好立地物件。
周辺には公園や目黒川沿いには桜並木が続き、
喧嘩の無い落ち着いた雰囲気、また個性的なセ
レクトショップや若手デザイナーの事務所が所在し、
お洒落なエリアとして注目を集めています。

Access



田園都市線「池尻大橋駅」徒歩6分

Floor Plan



基準階 64.88坪



エレベーターホール

Overview

名称	池尻大橋ビルディング
所在地	東京都目黒区大橋1-6-2
敷地面積	834.79㎡ (252.52坪)
延床面積	3,482.96㎡ (1,053.39坪)
構造	鉄筋コンクリート造
規模	地下2階、地上9階
設計	株式会社東急設計コンサルタント
施工	東急建設株式会社
竣工	1988年9月
所有者	株式会社丸の内よろず

Facilities

空調	個別空調
天井高	2,400mm
OA床	75mm
床荷重	300kg/㎡
駐車場	機械式 (計34台)
エレベーター	1基
セキュリティ	機械警備
開館時間	平日7時~20時 土曜7時~18時
管理室	無人管理
LED照明	無

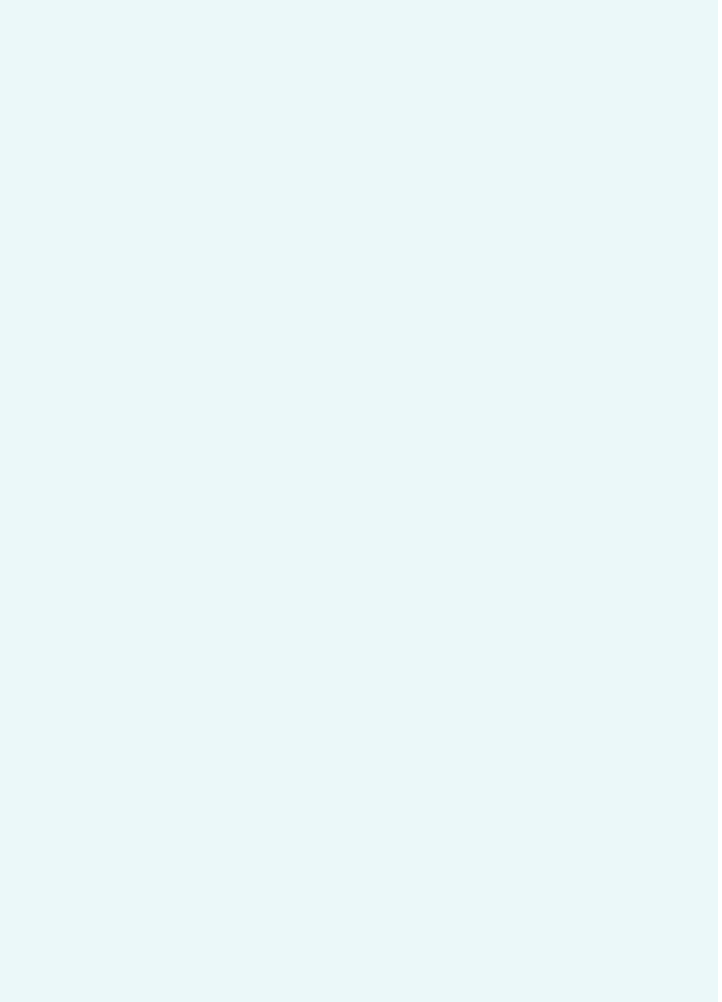
Contact

株式会社第一ビルディング
東京西支店
03-6773-7207

Floors Available

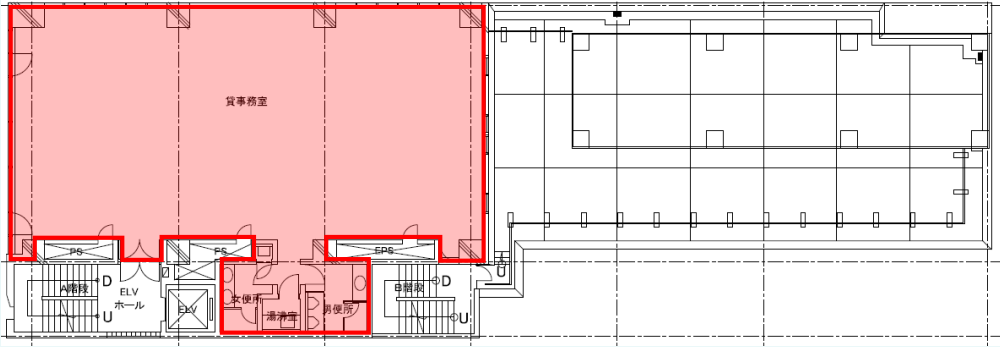
階数	契約面積（坪）	用途	賃料 / 共益費	入居時期
4F	214.48㎡（64.88坪）	事務所	ご相談	2024/12/1

Image



Floor Plan

4F 214.48㎡(64.88坪) ※契約面積にはトイレ・給湯室の面積が含まれています。



Campaign

駐車場空きあり 詳細はお気軽にお問い合わせください。

Contact

株式会社第一ビルディング
 東京西支店
 03-6773-7207

