

# 横浜アイランドタワー

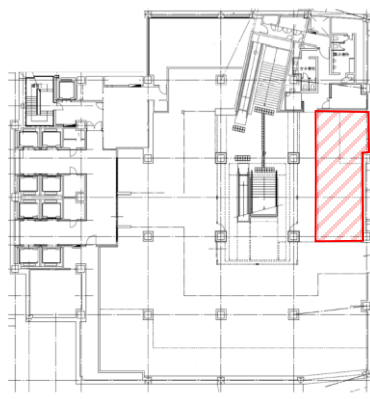
- ・みなとみらい線 馬車道駅直結 の 好立地
- ・アクセス・視認性 抜群
- ・横浜市役所 隣り

## Access

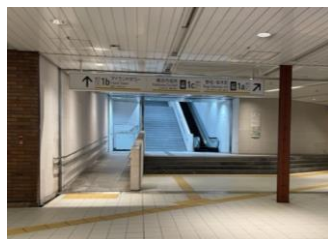


みなとみらい線「馬車道駅」直結  
JR「桜木町駅」徒歩5分

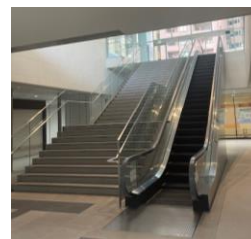
## Floor Plan



B1階 28.53坪



B1階入口



1階入口

## Overview

名称	横浜アイランドタワー
所在地	横浜市中区本町6-50-1
敷地面積	3840.76㎡ (1161.83坪)
延床面積	41,154.75㎡ (12,449.31坪)
構造	鉄骨造・鉄筋コンクリート造・免震構造
規模	地下3階、地上27階、塔屋1階
設計	楨総合計画事務所
施工	竹中工務店・清水建設・戸田建設JV
竣工	2003年2月

## Facilities

空調	個別/セントラル (7:00~20:30) ※
水道	可能 (40A)
ガス	可能 (80A)
天井高	2,920mm ※ (一部:5,000mm)
床	スケルトン見込み
駐車場	123台 (ハイルーフ用有)
通信	光ケーブルMDFまで引込済
エレベーター	低層用4基、高層用4基、非常用1基
セキュリティ	セキュリティカード (共用部)
開館時間	4時45分 ~ 翌1時00分
管理室	24時間常駐
LED照明	共用部あり

(※参考)

## Contact

株式会社第一ビルディング  
横浜支店

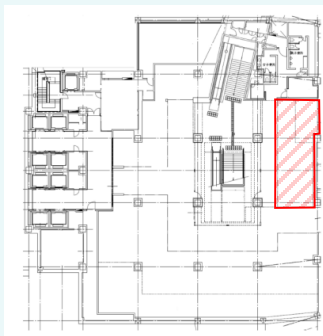
045-444-2580

### Floors Available

階数	契約面積（坪）	用途	賃料 / 共益費	入居時期
B1階	28.53坪	店舗	ご相談	2024年7月1日

### Floor Plan

B1階 28.53坪



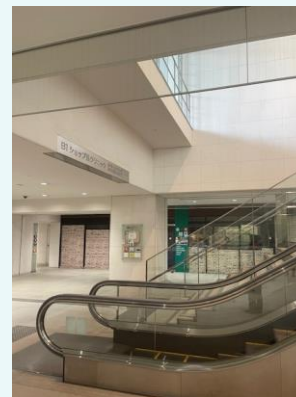
### Image



ビル外観



ビル外観



B1階店舗外観（※参考）



みなとみらい線コンコース連絡口

### Contact

株式会社第一ビルディング  
横浜支店

045-444-2580