

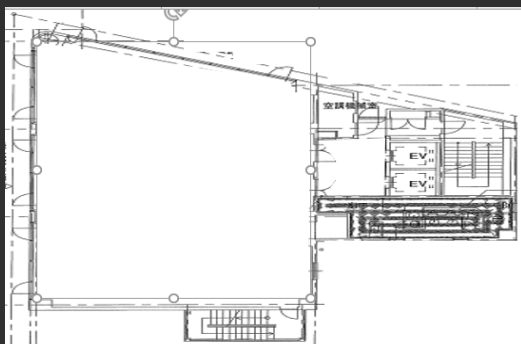
井門岩本町ビル

専有部照明LED済
各階トイレリニューアル済
都営新宿線 岩本町駅徒歩2分
日比谷線 秋葉原駅徒歩4分
JR線 秋葉原駅徒歩5分

Access



Floor Plan



基準階 73.64坪



エレベーターホール



エントランス

Overview

名称	井門岩本町ビル
所在地	東京都千代田区岩本町3丁目3番6号（住居表示）
敷地面積	406.20㎡（122.87坪）
延床面積	3,132.967㎡（947.722坪）
構造	鉄筋・鉄骨コンクリート造
規模	地下1階、地上9階、塔屋1階
設計	清水建設株式会社
施工	清水建設株式会社
竣工	1981年12月
所有者	株式会社井門エンタープライズ

Facilities

空調	個別空調
天井高	2,464mm
OA床	36mm※カーペット厚：7mm含む
床荷重	300kg/㎡
駐車場	4台
エレベーター	2基
セキュリティ	EV不停止
開館時間	平日8時～19時 土日祝閉鎖
管理室	巡回
LED照明	有
貸会議室	無
その他	AED設置

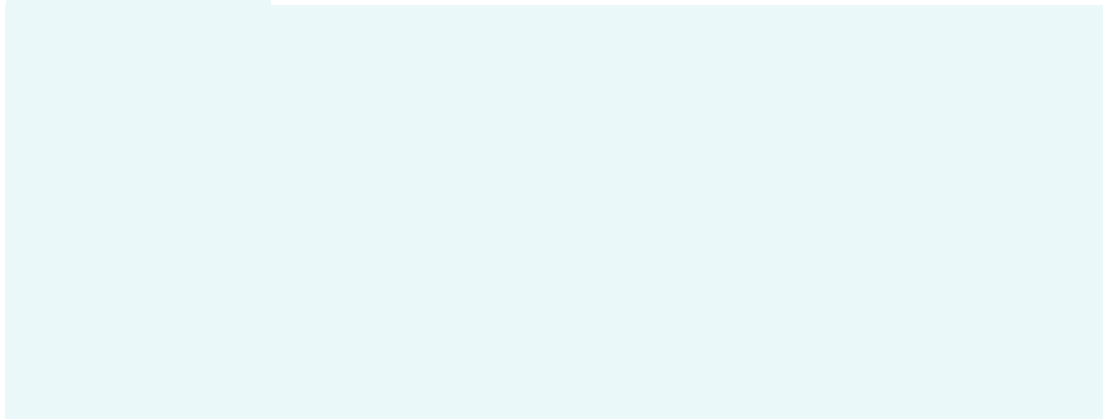
Contact

株式会社第一ビルディング
東京北支店
03-6887-8371

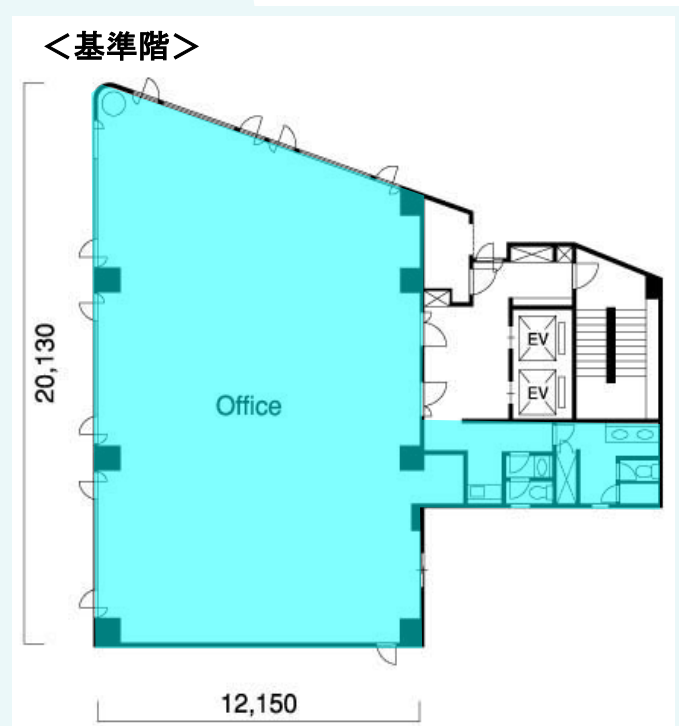
Floors Available

階数	契約面積（坪）	用途	賃料 / 共益費	入居時期
基準階	243.44㎡（73.64坪）	事務所	相談	現在満室

Floor Plan



Image



Campaign

Contact

株式会社第一ビルディング
 東京北支店
 03-6887-8371