



Make More Sustainable
サステナブルインフラの「いちご」

いちご内神田ビル



- JR・東京メトロ銀座線「神田」駅 徒歩4分
東京メトロ丸ノ内線・半蔵門線「大手町」駅A1出口 徒歩5分
- フリーレントキャンペーン実施中！

<所在地>
東京都千代田区内神田三丁目2番8号
JR線「神田駅」徒歩3分
東京メトロ銀座線「神田」駅 徒歩4分

<建築概要>
構 造:鉄骨鉄筋コンクリート(SRC)造
地上10階、地下1階、塔屋1階
竣 工:1989年10月
設 計:福井健二設計工房
施 工:株式会社竹中工務店
所有者:いちごオフィスリート投資法人

<設備概要>
空 調:個別 24時間対応
警 備:機械警備
天井高:基準階2,450mm(OA床有:50mm)

<開館時間>
月～土曜日7:30～19:00



貸室内



エントランス

お問い合わせは、いちご投資顧問株式会社
または 株式会社第一ビルディングまでご連絡下さい。

いちご投資顧問株式会社

リーシングデスク ask@ichigo.gr.jp

株式会社第一ビルディング

プロパティマネジメント事業部 TEL 03-6773-7230

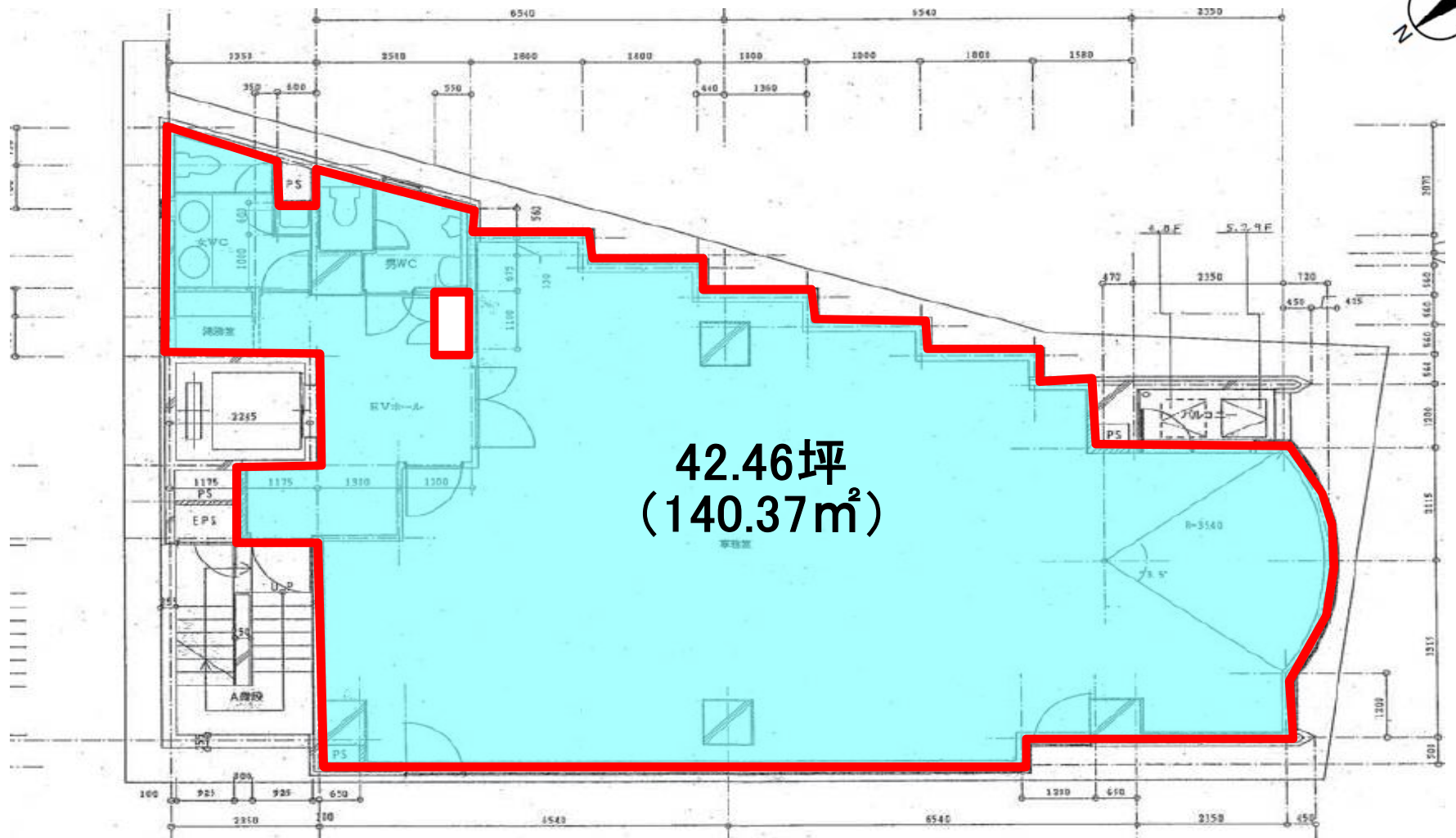
<http://www.dai-ichi-building.co.jp>



Make More Sustainable
サステナブルインフラの「いちご」

いちご内神田ビル

■地上5階



* 図面と現況が異なる場合は、現況を優先させていただきます。

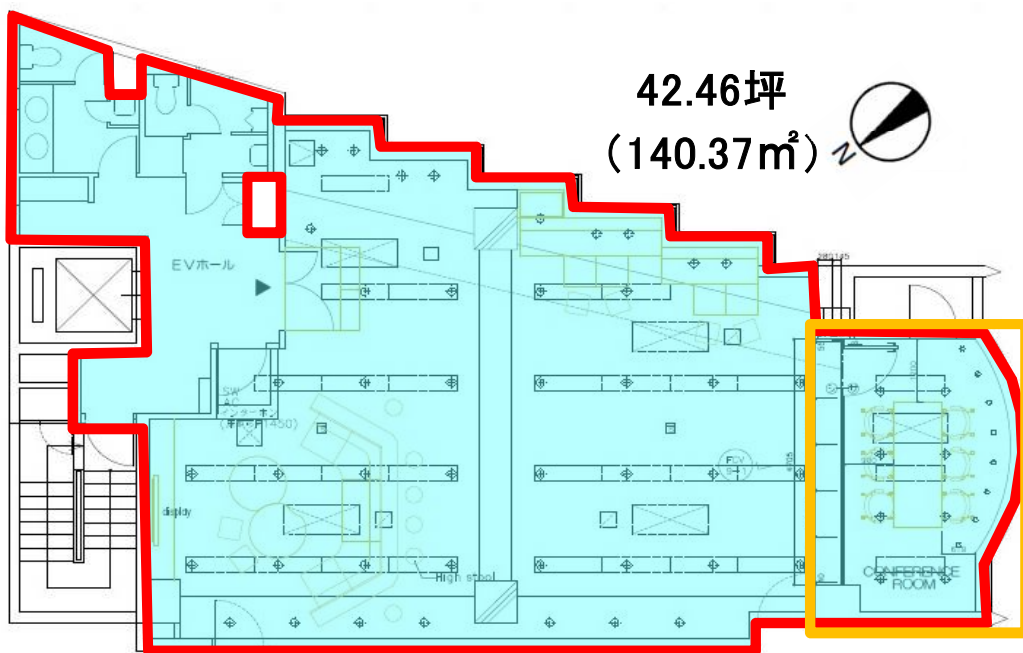


Make More Sustainable

サステナブルインフラの「いちご」

■地上9階

レイアウトオフィス仕様、什器つき



42.46坪
(140.37㎡)

会議室



* 図面と現況が異なる場合は、現況を優先させていただきます。



ICHIGO

Make More Sustainable

サステナブルインフラの「いちご」

■地上9階

参考レイアウト図面(※会議室設置箇所変更案。変更希望あれば相談可)



* 図面と現況が異なる場合は、現況を優先させていただきます。



Make More Sustainable
サステナブルインフラの「いちご」

いちご内神田ビル

募集区画

貸室

階数	面積	用途	敷金	賃料	共益費	入居可能日	備考
地上5階	42.46坪 (140.36㎡)	事務所	賃料・共益費 8か月	ご相談	4,000円	即日	
地上9階	42.46坪 (140.37㎡)	事務所	賃料・共益費 6か月	ご相談	4,000円	即日	レイアウトオフィス仕様

お問い合わせは、いちご投資顧問株式会社
または 株式会社第一ビルディングまでご連絡下さい。

いちご投資顧問株式会社

リーシングデスク ask@ichigo.gr.jp

株式会社第一ビルディング

プロパティマネジメント事業部 TEL 03-6773-7230