

# 神田駿河台ビル

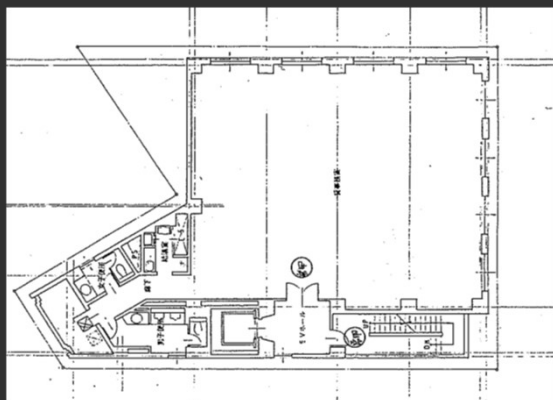
複数路線利用可。アクセス良好。  
整形区画のためレイアウト効率良好。

## Access



東京メトロ半蔵門線「神保町駅」 徒歩4分  
都営新宿線「神保町駅」 徒歩4分  
JR中央線・総武線「御茶ノ水駅」 徒歩6分  
東京メトロ千代田線「新御茶ノ水駅」 徒歩6分

## Floor Plan



基準階 63.77坪



エントランス  
エレベーターホール



## Overview

名称	神田駿河台ビル
所在地	東京都千代田区神田小川町3-8
敷地面積	323.31㎡ (97.80坪)
延床面積	2,496.03㎡ (755.05坪)
構造	鉄骨鉄筋コンクリート造
規模	地上9階、地下2階
設計	王子不動産一級建築士事務所
施工	
竣工	1992年3月
所有者	株式会社聚楽

## Facilities

空調	個別空調
天井高	
OA床	
床荷重	
駐車場	9台
通信	
エレベーター	1基
セキュリティ	機械警備
開館時間	24時間
管理室	非常駐

## Contact

株式会社第一ビルディング  
東京北支店  
03-5807-5705

