

The Kanda 282

JR山手線、東京メトロ銀座線・丸の内線、都営新宿線の4路線が使用でき、神田駅、小川町駅、淡路町駅の3駅が徒歩6分以内とアクセス性が良好であり、周辺には飲食店も多い。角地にあるガラス張りの存在感のある外観。エリアでは希少なワンフロア300坪物件。

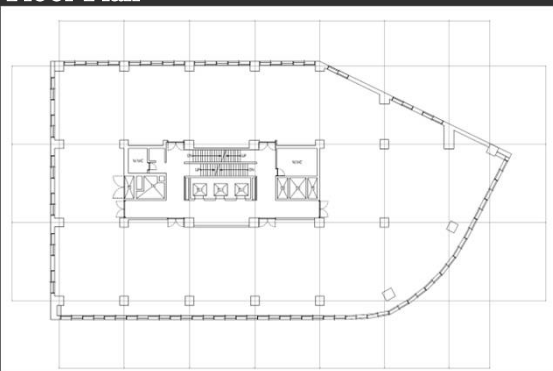
Access



東京メトロ「神田駅」徒歩4分

東京メトロ・都営地下鉄「淡路町駅・小川町駅」より徒歩6分

Floor Plan



基準階 279.31坪



エレベーターホール



エントランス

Overview

名称	The Kanda282
所在地	東京都千代田区内神田2-15-9
敷地面積	1,270.798㎡ (384.42坪)
延床面積	12,190.466㎡ (3687.62坪)
構造	鉄筋コンクリート造・旧耐震構造 (補強済)
規模	地下2階、地上9階
設計	山田守建築事務所
施工	株式会社大林組
竣工	1963年10月
所有者	みずほ信託銀行株式会社

Facilities

空調	個別空調
天井高	2,500mm
床	1F:Pタイル・B1:タイルカーペット
床荷重	300kg/㎡
駐車場	ビルイン駐車場有 (平面19台)
通信	光ケーブルMDFまで引込済
エレベーター	3基
セキュリティ	機械警備、24時間入退館可
開館時間	平日7時~19時
管理室	常駐: 平日9時~18時
喫煙室	有
貸会議室	有
供給電力	再生可能エネルギー導入済み

Contact

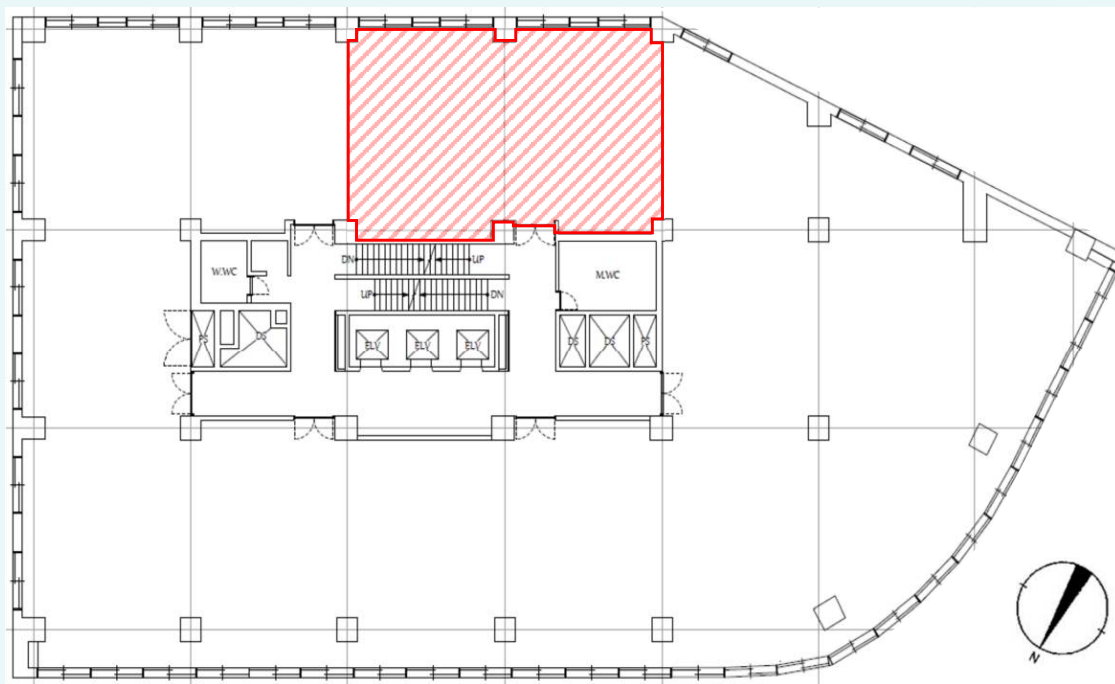
株式会社第一ビルディング
東京中央支店

03-6887-8381

Floors Available

階数	契約面積 (坪)	用途	賃料 / 共益費	入居時期
5 F	126.49㎡ (38.26坪)	事務所	ご相談	2025年3月1日

※定期建物質貸借契約 (契約期間はご相談に応じます。)



Image

専有部



共用部



地下1階リフレッシュルーム

基準階エレベーターホール

Contact

株式会社第一ビルディング
東京中央支店
03-6887-8381