

M I テラス浜松 (旧 浜松シティビル)

大通りに面したランドマークビル。

個別空調完備、天井高2,600mm、貸会議室あり。

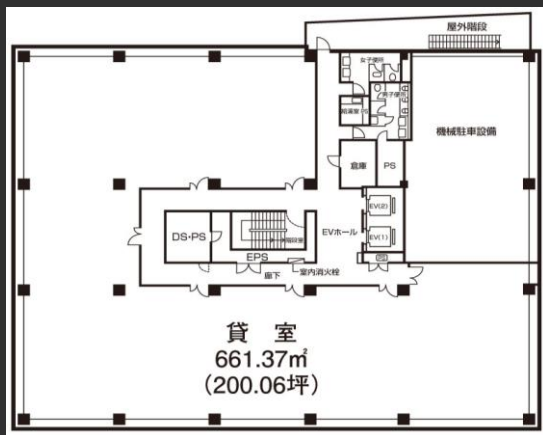
立地とグレードのいいところ取り。

CASBEE（建築物の環境性能評価システム）Sランク取得。

Access



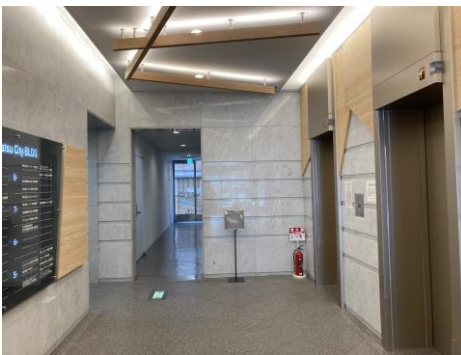
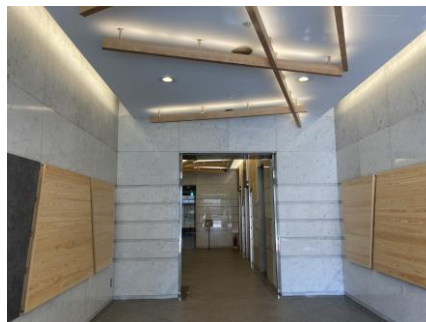
Floor Plan



基準階 200.06坪



エントランス



エレベーターホール

Overview

名称	M I テラス浜松 (旧 浜松シティビル)
所在地	静岡県浜松市中央区伝馬町312-32
敷地面積	1144.81㎡ (2358.40坪)
延床面積	6931.23㎡ (2096.69坪)
構造	鉄骨造
規模	地上8階
設計	株式会社日建設計
施工	佐藤工業・林工組建設共同企業体
竣工	1990年12月 (新耐震基準)

Facilities

空調	個別空調
天井高	2,600mm
OA床	40mm
床荷重	300kg/㎡
駐車場	60台
通信	光ケーブルMDFまで引込済
エレベーター	常用 2基
セキュリティ	EV不停止
開館時間	平日8:00~19:00 (24h入退館可能)
管理室	平日8:00~10:00 土日祝 無
LED照明	無
貸会議室	有

Contact

株式会社第一ビルディング
静岡支店
054-281-0606

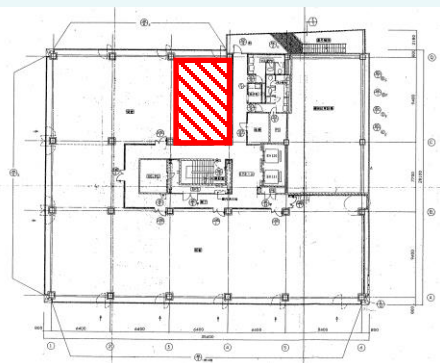
For Rent

Floors Available

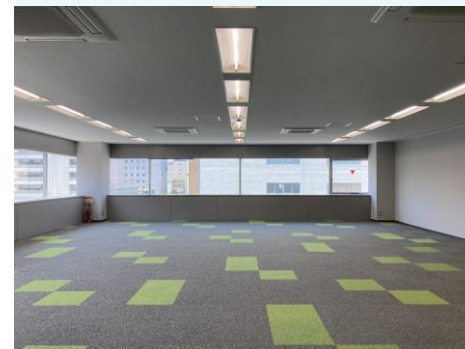
階数	契約面積（坪）	用途	賃料 / 共益費	入居時期
8F	69.50㎡（21.02坪）	事務所	ご相談	即入居可

Floor Plan

8F



Image



Contact

株式会社第一ビルディング
静岡支店

054-281-0606