

コアシティ立川

立川駅北口からペDESTリアンデッキ直結徒歩6分のハイグレードビル。

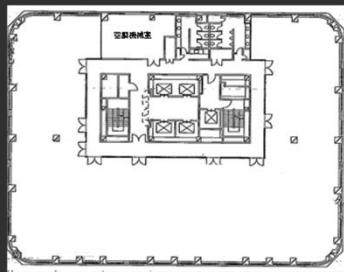
貸室に柱がないため自由なレイアウトが可能。

Access



JR「立川駅」徒歩6分

Floor Plan



VR内覧上映中↓



※現空室区画とは異なります。

基準階 314.54坪



エレベーターホール

フロア

Overview

名称	コアシティ立川
所在地	東京都立川市曙町2-37-7
敷地面積	2,421.50㎡ (732.50坪)
延床面積	19,099.27㎡ (5,777.53坪)
構造	鉄骨・鉄骨鉄筋コンクリート造・新耐震構造
規模	地下2階、地上12階
設計	住宅・都市整備公団東京支社
施工	鴻池・東急建設共同事業体
竣工	1994年12月
所有者	株式会社公文教育研究会、他4社

Facilities

空調	セントラル空調
天井高	2,530mm
OA床	70mm
床荷重	300kg/㎡
駐車場	機械式65台
通信	光ケーブルMDFまで引込済
エレベーター	乗用4基、非常用1基
セキュリティ	機械警備 24時間入退館可
開館時間	平日8時～19時
管理室	常駐：平日8時～19時
LED照明	共用部のみ照明LED化済み
貸会議室	無

Contact

株式会社第一ビルディング
東京西支店

03-6773-7207

For Rent

Floors Available

階数	契約面積（坪）	用途	賃料 / 共益費	入居時期
10F	180.29㎡（54.54坪）※	事務所	ご相談	2025/10/1
12F	133.98㎡（40.53坪）	事務所	ご相談	2025/11/1

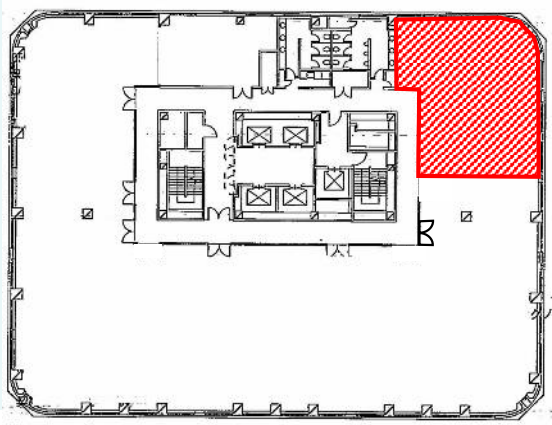
Image

<基準階>

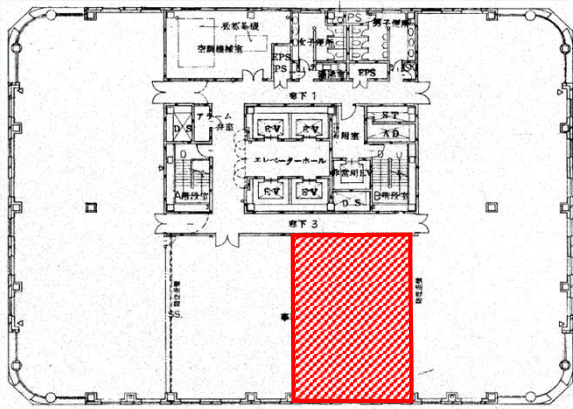


Floor Plan

10F



12F



※契約面積に軽微な変更可能性あり



現空室区画とは異なります。

Contact

株式会社第一ビルディング
 東京西支店
 03-6773-7207

