

いちご立川ビル

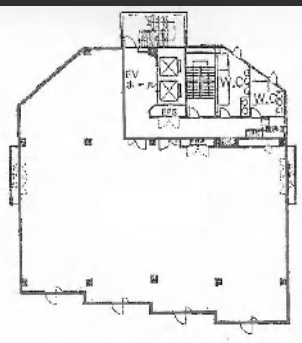
JR立川駅、多摩モノレール立川北駅から
徒歩7分の立地。近隣に昭和記念公園があり、
落ち着いた環境。

Access



JR「立川駅」徒歩7分
多摩モノレール線「立川北駅」徒歩7分

Floor Plan



VR内覧上映中↓



基準階 145.27坪



エレベーターホール

Overview

名称	いちご立川ビル
所在地	東京都立川市曙町1-21-1
敷地面積	1784.89㎡ (539.92坪)
延床面積	7642.37㎡ (2311.81坪)
構造	鉄骨鉄筋コンクリート造、新耐震構造
規模	地下3階、地上7階
設計	株式会社木村設計研究所一級建築士事務所
施工	大成五洋建設共同企業体
竣工	1992年12月
所有者	みずほ信託銀行株式会社

Facilities

空調	個別空調
天井高	B1階 3,000mm / 2階.3階 2,600mm
OA床	50mm
床荷重	300kg/㎡
駐車場	機械式58台
通信	光ケーブルMDFまで引込済
エレベーター	2基
セキュリティ	機械警備、24時間入退館可
開館時間	終日8時～21時
管理室	常駐：月水金8時～17時/火木8時～12時
LED照明	2階.3階
貸会議室	無

Contact

株式会社第一ビルディング
東京西支店

03-6773-7207

For Rent

Floors Available

階数	契約面積 (坪)	用途	賃料 / 共益費	入居時期
B1F	202.21㎡ (61.16坪)	事務所 サービス店舗	ご相談	現在空室

Image



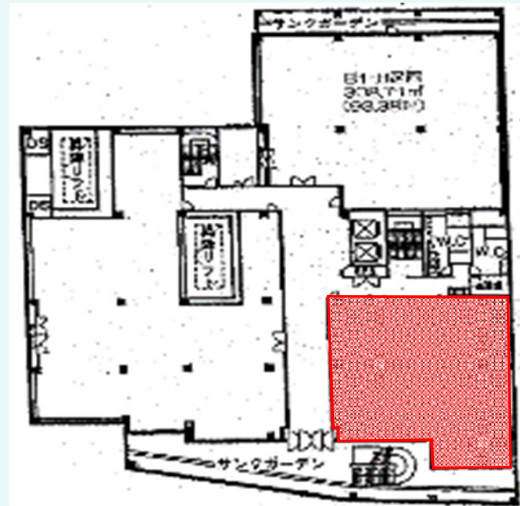
2・3階共用部廊下



2・3Fトイレ

Floor Plan

B1F

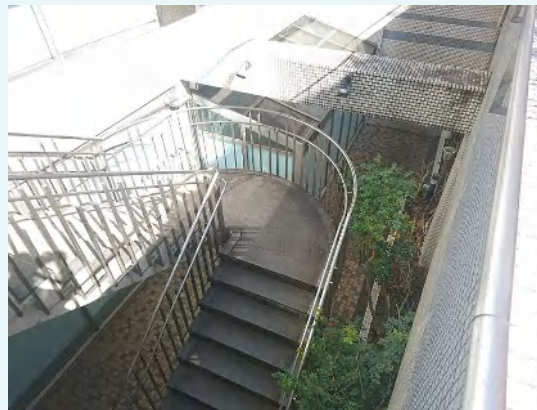
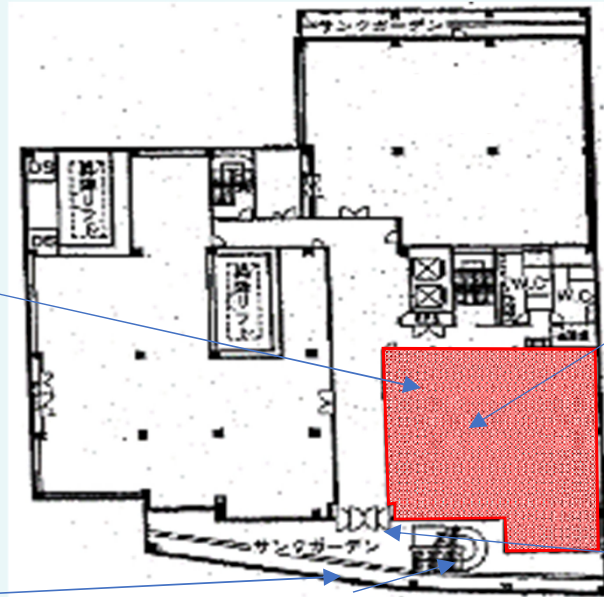


Contact

株式会社第一ビルディング
東京西支店

03-6773-7207

Floor Plan B1F



- ★OAフロア敷設済み・照明LED化工事完了
- ★正面エントランス横の螺旋階段から、
B1F共用部へお越しいただける導線がございます。

Contact

株式会社第一ビルディング
東京西支店

03-6773-7207