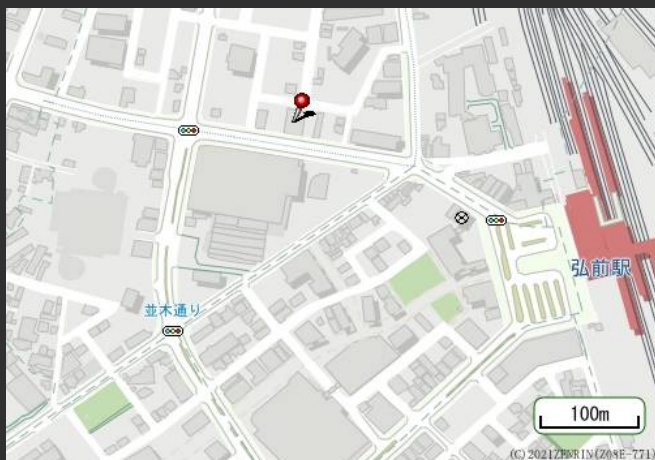


弘前第一生命 ビルディング

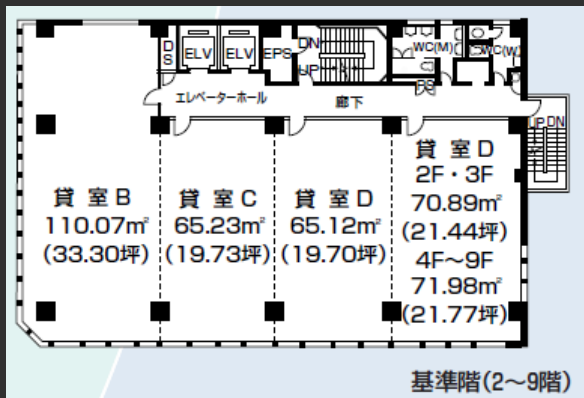
- ・再生可能エネルギー導入ビル
- ・JR弘前駅至近
- ・弘前ねぷた祭り運航路、視認性良好

Access

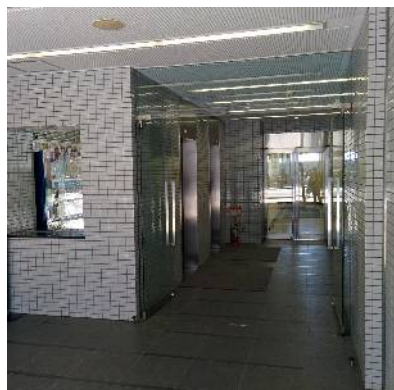


JR奥羽本線「弘前駅」 徒歩3分

Floor Plan



基準階 115.94坪



エレベーターホール



基準階

Overview

名称	弘前第一生命ビルディング
所在地	青森県弘前市大字駅前二丁目2番地3
敷地面積	657.03㎡ (198.75坪)
延床面積	3,846.23㎡ (1,163.48坪)
構造	鉄骨鉄筋コンクリート造
規模	地下1階、地上9階、塔屋2階
設計	東急建設株式会社
施工	東急建設株式会社
竣工	1988年9月
所有者	第一生命保険株式会社

Facilities

空調	セントラル空調
天井高	2,500mm (1階 2,700mm)
床	タイルカーペット
床荷重	300kg/㎡
駐車場	12台
通信	光ケーブルMDFまで引込済
エレベーター	2基
セキュリティ	機械警備
開館時間	平日・土曜日8時~18時
管理室	常駐有
LED照明	無
貸会議室	無
供給電力	再生可能エネルギー導入済

Contact

株式会社第一ビルディング
青森支店

017-722-1565

For Rent

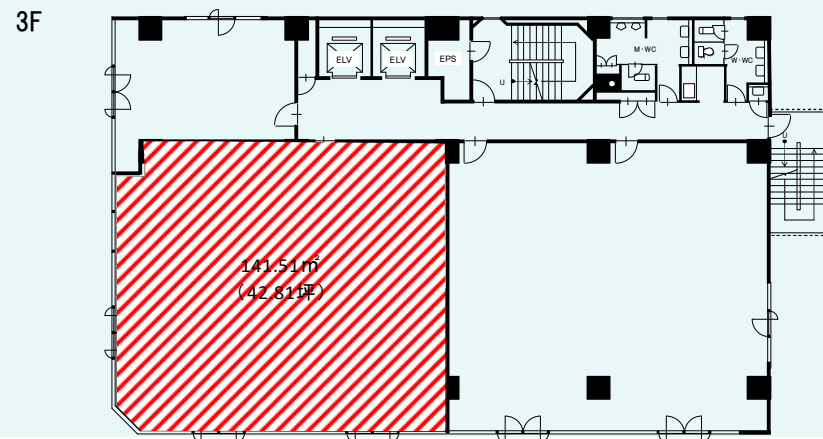
Floors Available

階数	契約面積 (坪)	用途	賃料 / 共益費	入居時期
3F	141.51㎡ (42.81坪)	事務所	ご相談	2024年2月1日

Image



Floor Plan



Campaign

Contact

株式会社第一ビルディング
青森支店
017-722-1565