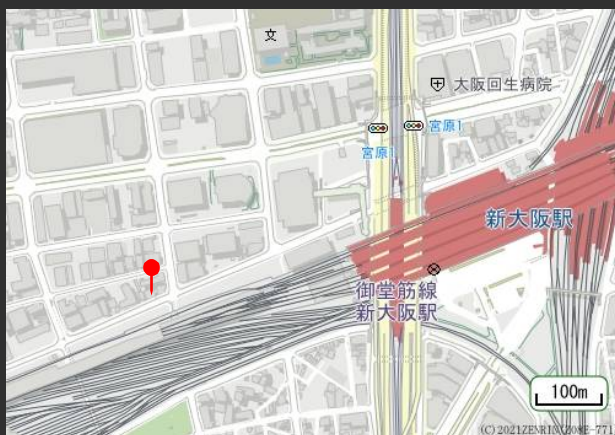


# ナリコマHD 新大阪ビル

新大阪駅 徒歩10分圏内の好立地  
複数路線よりアクセス可能

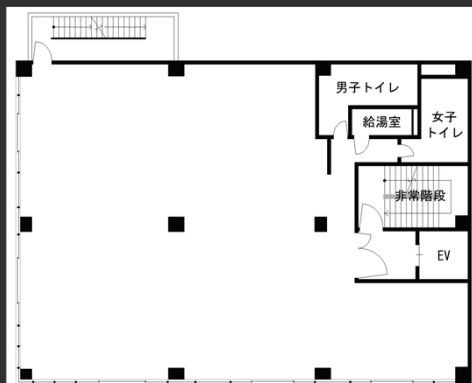
## Access



地下鉄「新大阪駅」徒歩5分

JR線「新大阪駅」徒歩8分

## Floor Plan



基準階 68.87坪



エントランスホール



付帯駐車場

## Overview

名称	ナリコマHD新大阪ビル
所在地	大阪市淀川区西宮原1-4-2
敷地面積	807.46㎡ (244.26坪)
延床面積	1,775.30㎡ (537.03坪)
構造	鉄骨造
規模	地上6階
設計	大和ハウス工業株式会社
施工	大和ハウス工業株式会社
竣工	1986年11月
所有者	株式会社フードセンターみどり

## Facilities

空調	個別空調
天井高	2,400mm
OA床	あり
床荷重	300kg/㎡
駐車場	57台
通信	各階MDFまで引込み済み
エレベーター	1基
セキュリティ	24時間対応機械警備
開館時間	-
管理室	非常駐
LED照明	あり
貸会議室	無

## Contact

株式会社第一ビルディング  
関西支店  
06-7659-0505

## For Rent

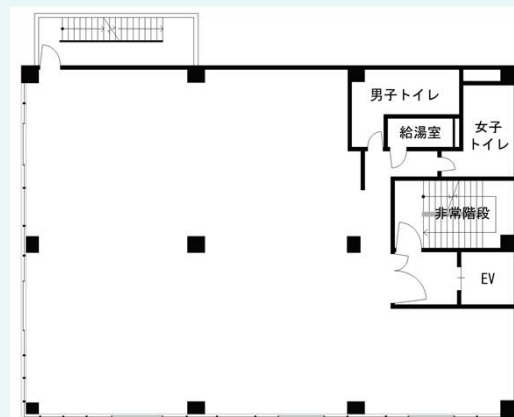
## Floors Available

階数	契約面積（坪）	用途	賃料 / 共益費	入居時期

## Image

現在満室

## Floor Plan



基準階

## Campaign

## Contact

株式会社第一ビルディング  
関西支店

06-7659-0505