

# 神田東松下町飯田鋳螺ビル

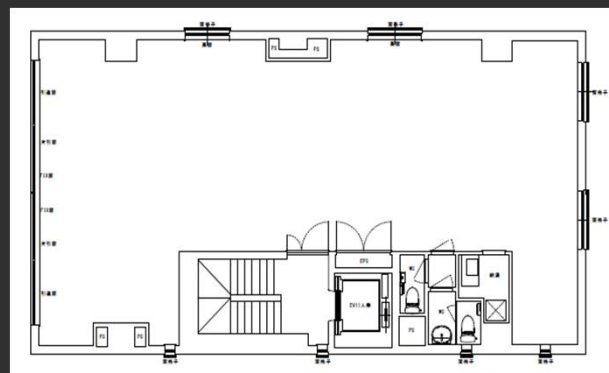
2020/3/16竣工の新築ビル。  
最寄り駅徒歩2分の好立地。

## Access



都営新宿線 岩本町駅 徒歩2分  
JR線、東京メトロ銀座線 神田駅 徒歩6分

## Floor Plan



基準階 39.39坪



室内イメージ①



室内イメージ②

## Overview

|      |                    |
|------|--------------------|
| 名称   | 神田東松下町飯田鋳螺ビル       |
| 所在地  | 東京都千代田区神田東松下町28番地4 |
| 敷地面積 | 185.32㎡ (56.05坪)   |
| 延床面積 | 605.82㎡ (183.26坪)  |
| 構造   | 鉄筋コンクリート造 (RC)     |
| 規模   | 地上5階、塔屋1階          |
| 設計   | アルデザインアソシエーツ株式会社   |
| 施工   | 株式会社植木組            |
| 竣工   | 2020年3月            |
| 所有者  | 飯田鋳螺株式会社           |

## Facilities

|        |                 |
|--------|-----------------|
| 空調     | 個別空調            |
| 天井高    | 2,650mm         |
| OA床    | 100mm           |
| 床荷重    | 500kg/㎡         |
| 駐車場    | 無               |
| 通信     | 光ケーブルMDFまで引込済   |
| エレベーター | 1基              |
| セキュリティ | 機械警備            |
| 開館時間   | 常時閉 (カード操作にて入館) |
| LED照明  | 有               |

## Contact

株式会社第一ビルディング  
東京北支店

03-6887-8371

## For Rent

### Floors Available

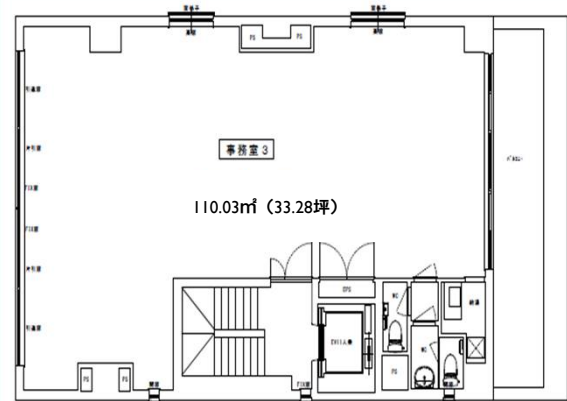
| 階数 | 契約面積 (坪)         | 用途  | 賃料 / 共益費 | 入居時期 |
|----|------------------|-----|----------|------|
| 3F | 110.03㎡ (33.28坪) | 事務所 | ご相談      | 即日   |

### Image



### Floor Plan

3F



### Contact

株式会社第一ビルディング  
東京北支店

03-6887-8371