

井門池之端ビル

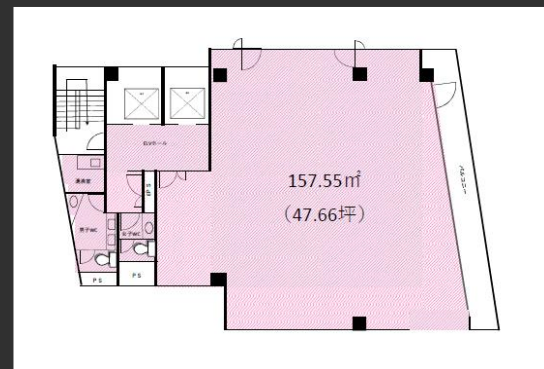
本物件は東京メトロ千代田線「根津駅」から徒歩3分、不忍通り沿いに所在する中規模オフィスビルであり、地下鉄利用により都心各所へのアクセス良好なエリアです。

Access

千代田線「根津駅」 徒歩3分
JR線「上野駅」 徒歩15分



Floor Plan



基準階 47.66坪



Overview

名称	井門池之端ビル
所在地	東京都台東区池之端2丁目7番17号
敷地面積	505.15㎡ (180.03坪)
延床面積	2,885.78㎡ (872.95坪)
構造	鉄骨造
規模	地上10階、塔屋1階
設計	株式会社旺建設計
施工	松井建設株式会社
竣工	1990年1月
所有者	株式会社インテリア井門

Facilities

空調	個別空調
天井高	2,440mm
OA床	なし
駐車場	平面駐車場有
通信	光ケーブル
エレベーター	2基
セキュリティ	EV不停止、24時間入退館可能
開館時間	平日7時30分～20時00分
管理室	巡回
LED照明	有
貸会議室	無

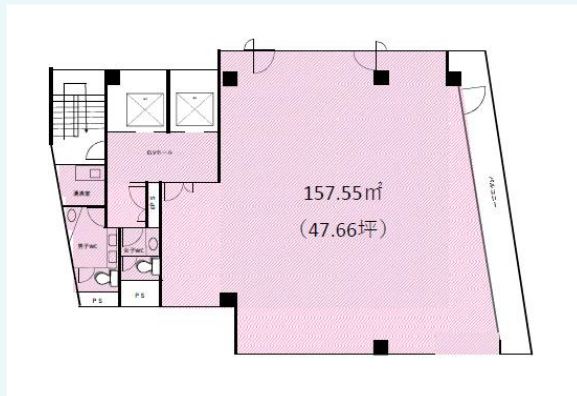
Contact

株式会社第一ビルディング
東京北支店
03-6887-8371

Floors Available

階数	契約面積 (坪)	用途	賃料 / 共益費	入居時期
---	---	---	---	---

Floor Plan



Image



Campaign

Contact

株式会社第一ビルディング
東京北支店
03-6887-8371