

# 井門岩本町第2ビル

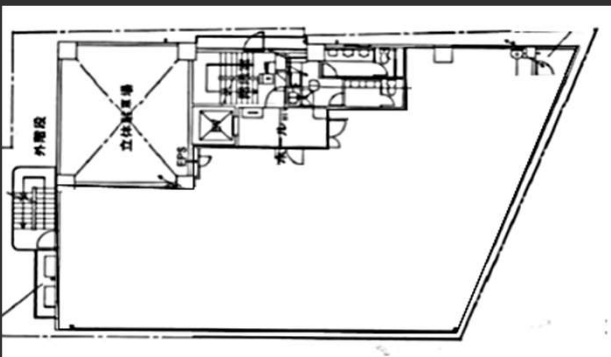
JR線 秋葉原駅徒歩8分  
日比谷線 秋葉原駅徒歩4分  
都営新宿線 岩本町駅徒歩3分

## Access



## Floor Plan

基準階 各74.19坪



エントランス

## Overview

名称	井門岩本町第2ビル
所在地	東京都千代田区岩本町三丁目7番16号
敷地面積	386.12㎡ (116,80坪)
延床面積	3,100.01㎡ (937,75坪)
構造	鉄骨鉄筋コンクリート造
規模	地下1階、地上10階 塔屋1階
設計	三和建物一級建築士事務所
施工	三和建物株式会社
竣工	1982年8月
所有者	株式会社井門コーポレーション

## Facilities

空調	個別空調
天井高	2,450mm
OA床	50mm
駐車場	機械式32台
通信	光ケーブル
エレベーター	1基
セキュリティ	機械警備24時間入退館可能
開館時間	平日7時~20時
管理室	巡回
LED照明	各階専有部内
貸会議室	無

## Contact

株式会社第一ビルディング  
東京北支店

03-6887-8371

## For Rent

### Floors Available

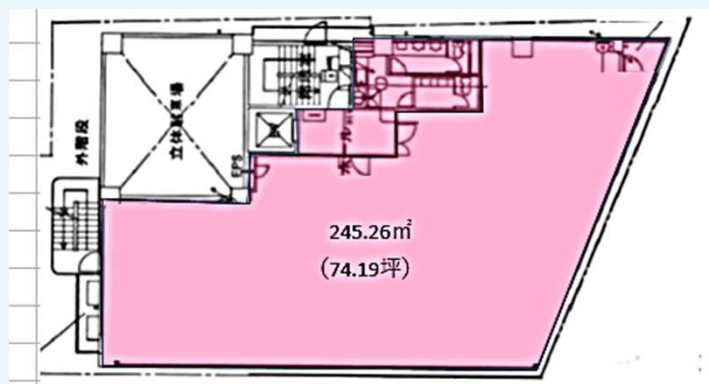
階数	契約面積 (坪)	用途	賃料 / 共益費	入居時期
10F	245.26㎡ (74.19坪)	事務室	ご相談	2025年7月予定
5F	245.26㎡ (74.19坪)	事務室	ご相談	未定

### Image



事務所スペース

### Floor Plan



### VR内覧



### Campaign

### Contact

株式会社第一ビルディング  
東京北支店

03-6887-8371