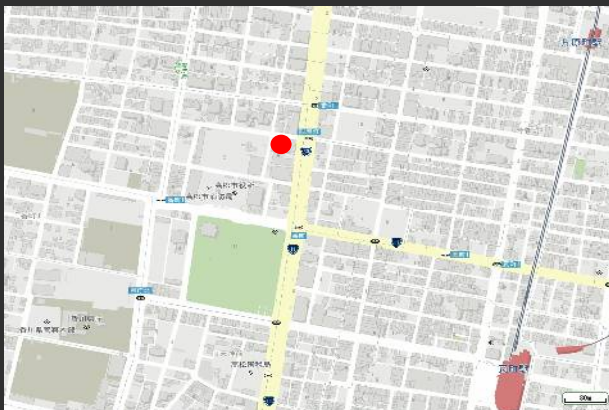


両備高松ビル

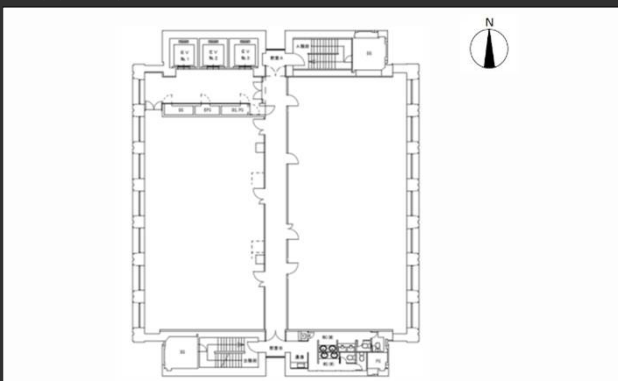
- ・官公庁のアクセス良好
- ・共用部リニューアル済
- ・個別空調導入

Access



J R四国「高松駅」 徒歩12分
高松琴平電鉄線「片原町駅」 徒歩11分、
「瓦町駅」 徒歩12分

Floor Plan



基準階貸室面積 145.68坪



エントランスホール



基準階エレベーターホール

Overview

名称	両備高松ビル
所在地	香川県高松市番町1-6-1
敷地面積	1,709.93㎡ (516.25坪)
延床面積	12,432.75㎡ (3,760.90坪)
構造	鉄鋼鉄筋コンクリート造
規模	地下2階、地上14階
施工	清水建設株式会社
竣工	1978年5月
所有者	三井住友信託銀行株式会社

Facilities

空調	個別空調
天井高	2,500mm
電気容量	50VA/㎡
OA床	無
床荷重	300kg/㎡
駐車場	61台
エレベーター	3基
開館時間	正面：平日8時～19時、土日祝閉鎖 通用口：平日8時～20時、土日祝閉鎖
管理室	常駐：平日8時～20時
喫煙室	有
駐輪場	有

Contact

株式会社第一ビルディング
四国支店

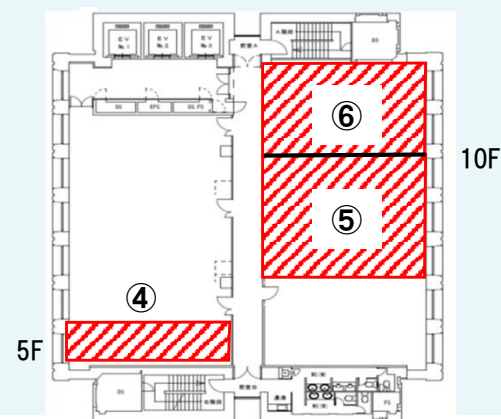
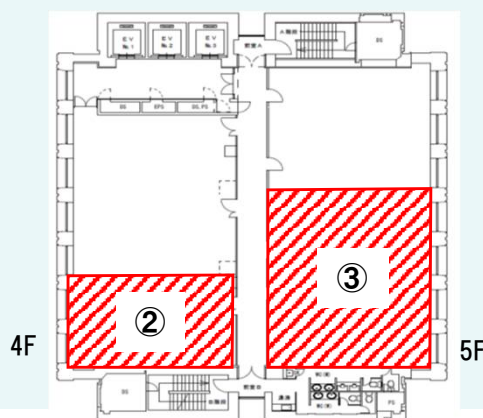
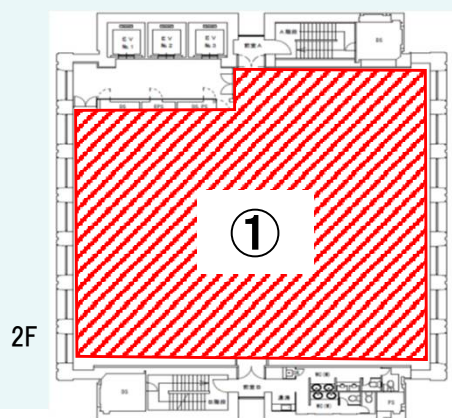
087-851-1111

For Rent

Floors Available

階数	契約面積 (坪)	用途	賃料 / 共益費	入居時期
① 2F	481.60㎡ (145.68坪)	事務所	ご相談	即入居可
② 4F	66.90㎡ (20.24坪)	事務所	ご相談	即入居可
③ 5F	136.30㎡ (41.23坪)	事務所	ご相談	即入居可
④ 5F	32.20㎡ (9.74坪)	事務所	ご相談	2025年4月1日
⑤ 10F	104.10㎡ (31.49坪)	事務所	ご相談	即入居可
⑥ 10F	66.90㎡ (20.24坪)	事務所	ご相談	即入居可

Image



Contact

株式会社第一ビルディング
四国支店
087-851-1111