

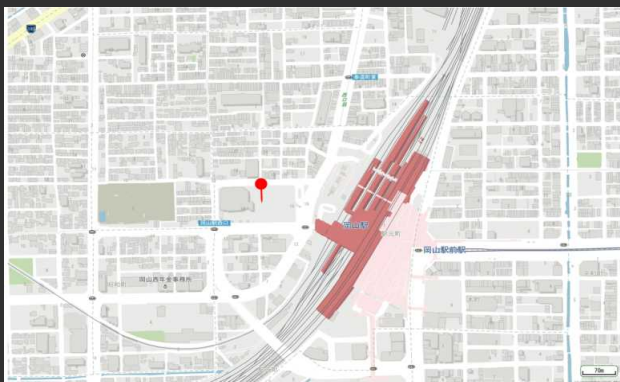
リットシティ

JR岡山駅西口駅前に位置
基準階約575坪の市内最大
クラスの賃貸床面積
天井高2,750mm・
0Aフロア100mm
様々なファシリティ
ニーズに対応可能な
スペック

VR内覧QR
コード

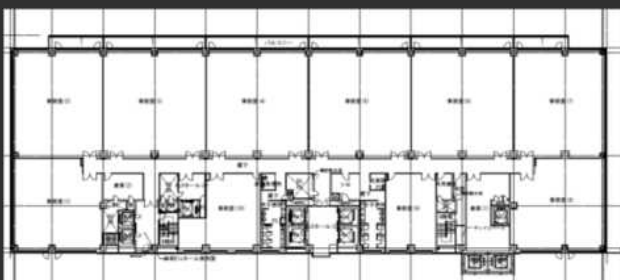


Access



JR西日本 山陽新幹線・山陽本線・赤穂線・伯備線・
宇野線・瀬戸大橋線・津山線・吉備線
「岡山駅」 徒歩1分

Floor Plan



基準階 575坪



基準階エレベータホール



基準階貸室

Overview

名称	リットシティ
所在地	岡山県岡山市北区駅元町15-1
敷地面積	7,596.44㎡ (2,297.92坪)
延床面積	54,867.48㎡ (16,597.41坪)
構造	鉄骨造・一部鉄骨鉄筋コンクリート造
規模	地下2階、地上20階
施工	大成建設株式会社
竣工	2005年6月
所有者	ジャパンリアルエステイト投資法人

Facilities

空調	個別空調
天井高	2,750mm
電気容量	60VA/㎡
0A床	100mm
床荷重	300kg/㎡
駐車場	平面駐車
エレベーター	4基
セキュリティ	非接触型ICカードシステム 24時間入退館可
開館時間	8時00分～21時30分
防災センター	24時間常駐

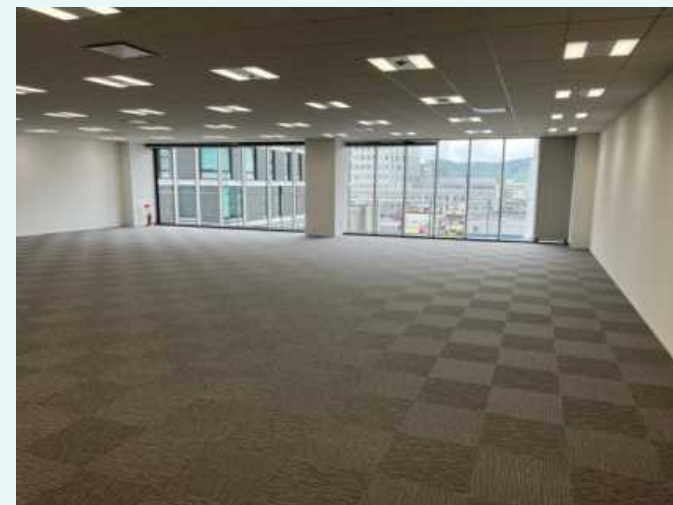
Contact

株式会社第一ビルディング
広島支店 岡山営業所
086-231-6855

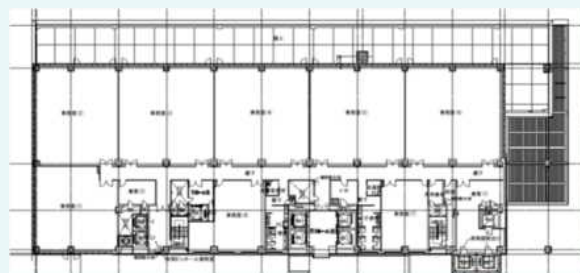
Floors Available

階数	契約面積 (坪)	用途	賃料 / 共益費	入居時期
満室				

Image



Floor Plan



Campaign

Contact

株式会社第一ビルディング
広島支店 岡山営業所
086-231-6855