

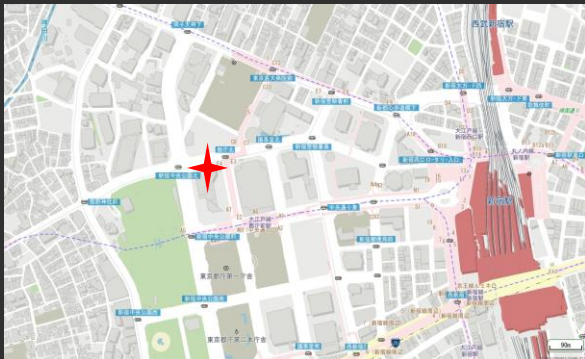
新宿第一生命ビルディング

新宿中央公園前に位置するオフィスビル。

「ハイアットリージェンシー東京」が入居する
小田急センチュリービルと隣接しています。

※2023年10月1日より「小田急第一生命ビル」から
ビル名を変更致しました。

Access

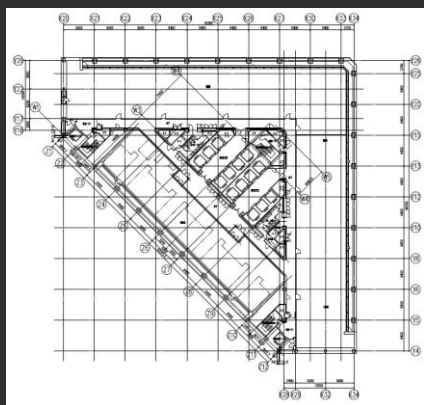


都営大江戸線「都庁前」駅徒歩2分

東京メトロ丸ノ内線「西新宿駅」駅徒歩5分

JR各線、小田急電鉄ほか「新宿駅」徒歩10分

Floor Plan



基準階 577.54坪



エレベーターホール



お手洗い

Overview

名称	新宿第一生命ビルディング
所在地	東京都新宿区西新宿二丁目7番1号
敷地面積	14,344.51㎡ (4,339.21坪)
延床面積	91,094.32㎡ (27,556.03坪)
構造	鉄骨造、一部鉄骨鉄筋コンクリート造
規模	地下4階、地上26階、塔屋2階
施工	清水建設株式会社・株式会社竹中工務店 小田急建設株式会社・日本建設株式会社
竣工	1980年8月
所有者	株式会社SMBC信託銀行・第一生命保険株式会社

Facilities

空調	セントラル空調
天井高	2,525mm (一部除外)
電気容量	10VA/㎡ (分電盤設置済区画あり)
OA床	75mm (一部100mm)
床荷重	270kg/㎡
駐車場	有り (台数は応相談)
エレベーター	16基 (うち2台非常用)
開館時間	7時00分～23時00分
管理室	24時間常駐
LED照明	一部有り
貸会議室	有り

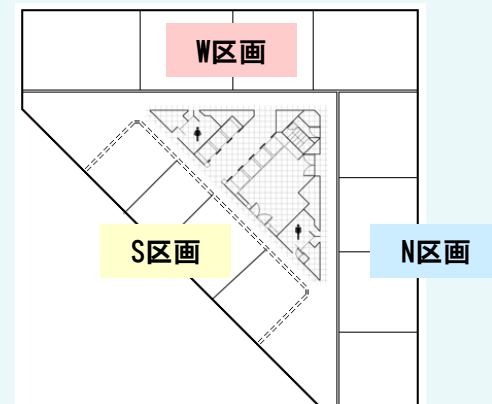
Contact

株式会社第一ビルディング
東京西支店 新宿チーム
03-3343-2341

Floors Available

階数	契約面積 (坪)	用途	賃料 / 共益費	入居時期
① 7F	359.53㎡ (108.76坪)	事務所	相談	相談
② 11F	160.64㎡ (48.59坪)	事務所	相談	即日
③ 17F	154.06㎡ (46.60坪)	事務所	相談	2025年1月中旬 要相談
④ 22F	200.80㎡ (60.74坪)	事務所	相談	2024年11月1日
⑤ 22F	154.06㎡ (46.60坪)	事務所	相談	即日
⑥ 22F	88.80㎡ (26.86坪)	事務所	相談	即日
⑦ 25F	154.06㎡ (46.60坪)	事務所	相談	2025年2月1日

Floor Plan



Image



Contact

株式会社第一ビルディング
東京西支店 新宿チーム
03-3343-2341

Floors Available

①7F : 359.53㎡ (108.76坪)

<W3-4>



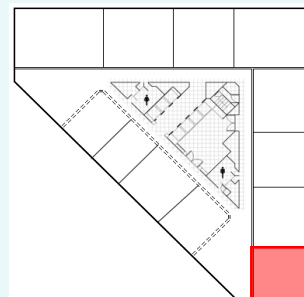
②11F : 160.64㎡ (48.59坪)

<N2>



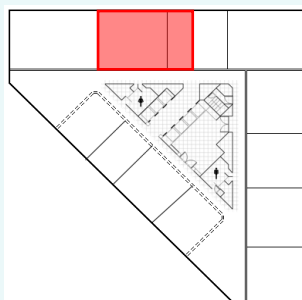
③17F : 154.06㎡ (46.60坪)

<N4>



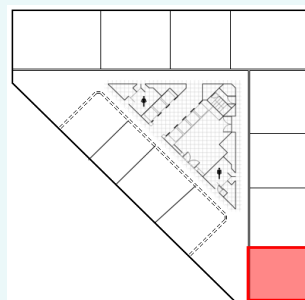
④22F : 200.80㎡ (60.74坪)

<W2>



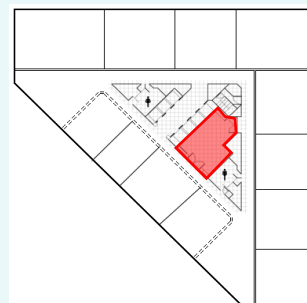
⑤22F : 154.06㎡ (46.60坪)

<N4>



⑥22F : 88.80㎡ (26.86坪)

<コア>



⑦25F : 154.06㎡ (46.60坪)

<N4>



Contact

株式会社第一ビルディング
東京西支店 新宿チーム

03-3343-2341