

札幌22スクエア

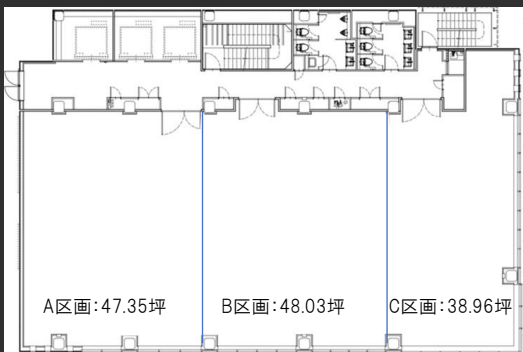
- ・2022年6月竣工
- ・CASBEE札幌Aランク評価
- ・地下直結型オフィスビル

Access



地下鉄「大通駅」36番出口 徒歩2分
札幌市営「西2丁目駐輪場」直結

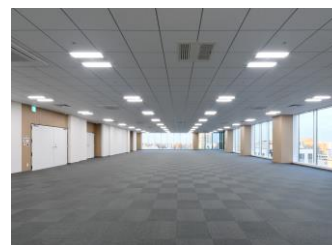
Floor Plan



基準階 134.40坪



1F エレベーターホール



10F~12F 基準階貸室

Overview

名称	札幌22スクエア
所在地	北海道札幌市中央区南2条西2丁目10番1号
敷地面積	816.06㎡(246.86坪)
延床面積	8,344.55㎡(2,524.23坪)
構造	鉄骨造一部鉄筋コンクリート造(新耐震構造)
規模	地下2階、地上13階
施工	岩田地崎建設株式会社
竣工	2022年6月
所有者	みずほ信託銀行株式会社
環境認証	CASBEE札幌(Aランク)

Facilities

空調	個別空調
天井高	2,800mm
電気容量	80VA/㎡
OA床	100mm
床荷重	300kg/㎡
駐車場	敷地外駐車場有
エレベーター	3基 ※内1基車いす対応
開館時間	平日6時~21時
管理室	常駐無し
LED照明	有
貸会議室	無

Contact

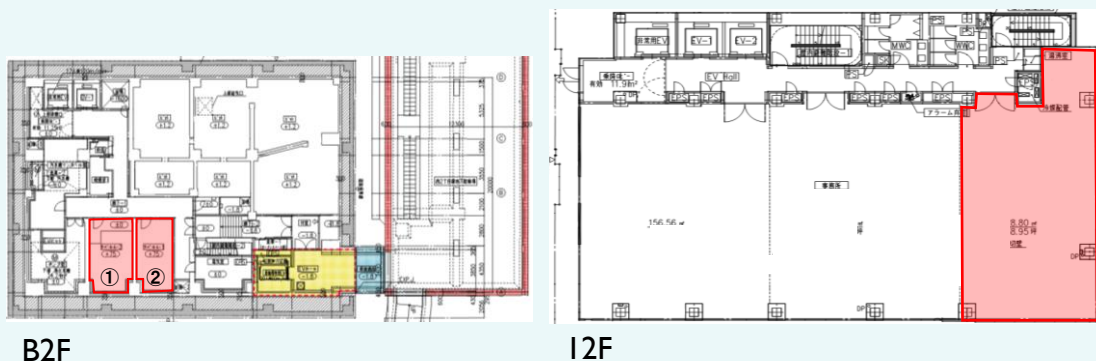
株式会社第一ビルディング
札幌支店

011-241-5221

Floors Available

階数	契約面積（坪）	用途	賃料 / 共益費	入居時期
B2F①	32.13㎡（9.72坪）	倉庫	ご相談	即日
B2F②	26.57㎡（8.04坪）	倉庫	ご相談	即日
12F	128.80㎡（38.96坪）	事務所	ご相談	即日

Floor Plan



Campaign

Image



B2F倉庫

Contact

株式会社第一ビルディング
札幌支店
011-241-5221