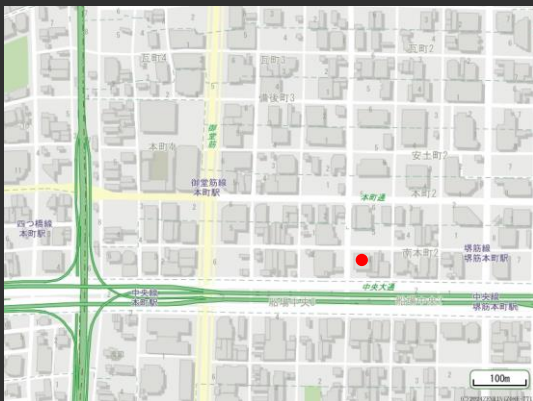


サンマリオンタワー

2023年9月に1階共用部リニューアル
本町駅と堺筋本町駅の両駅から徒歩圏内

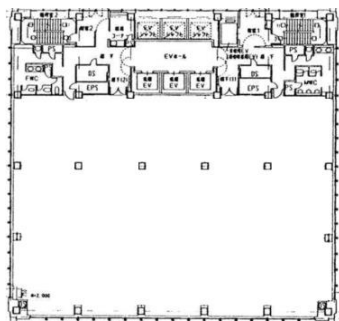
Access



大阪メトロ御堂筋線「本町駅」 徒歩4分

大阪メトロ堺筋線「堺筋本町駅」 徒歩3分

Floor Plan



4～11階 234.39坪



1階エントランス



1階エントランス

Overview

名称	サンマリオンタワー
所在地	大阪府大阪市中央区南本町2-6-12
敷地面積	2,150.36㎡ (650.48坪)
延床面積	23,755.80㎡ (7,186.12坪)
構造	鉄骨・鉄骨鉄筋コンクリート造
規模	地下2階、地上22階
施工	戸田建設株式会社
竣工	1996年1月
所有者	三菱UFJ信託銀行株式会社
環境認証	DBJ Green Building認証 2021★★★★

Facilities

空調	個別空調 (8:00～18:00は賃料に含む)
天井高	2,700mm (2・3階:3,000mm)
電気容量	50VA/㎡
OA床	50mm
床荷重	300kg/㎡
駐車場	機械式駐車場86台
エレベーター	常用:6基 非常用:1基
開館時間	平日 7:30～20:00 土曜 7:30～18:00
管理室	常駐:24時間
LED照明	有
貸会議室	無

Contact

株式会社第一ビルディング
関西支店

06-7659-0505

Floors Available

階数	契約面積（坪）	用途	賃料 / 共益費	入居時期
10F	463.30㎡（140.14坪）	事務所	ご相談	即日
11F	463.30㎡（140.14坪）	事務所	ご相談	即日

Floor Plan

10F・11F

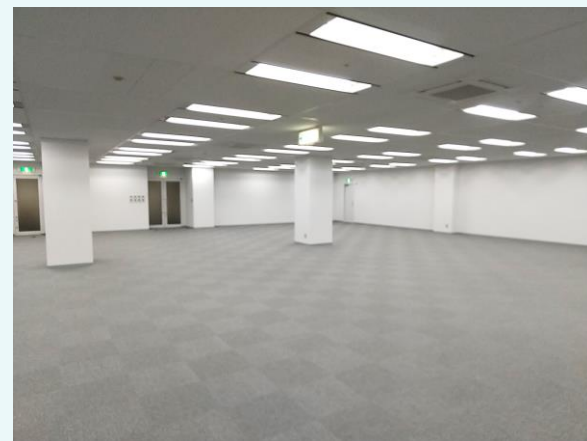


VR内覧用QRコード



Campaign

Image



Contact

株式会社第一ビルディング
関西支店

06-7659-0505