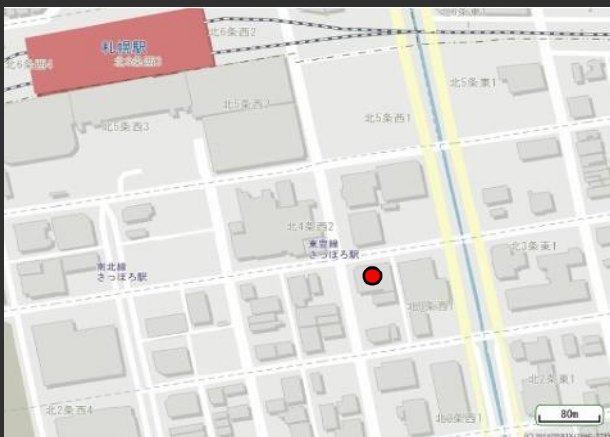


# 札幌ブリックキューブ

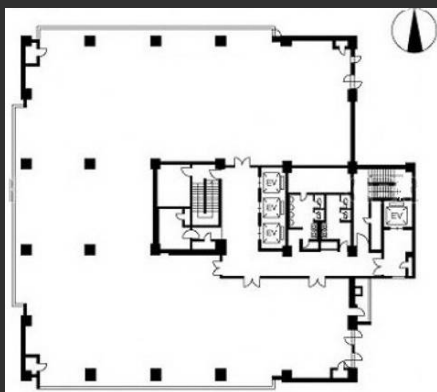
内装リニューアル済(2014年)  
 オフィス・官庁関係が集約する好立地  
 地下鉄直結地下道からもアクセス良好  
 平日8時~24時までセントラル空調  
 コアタイム

## Access



地下鉄東豊線「さっぽろ駅」徒歩1分  
 地下鉄南北線「さっぽろ駅」徒歩4分  
 JR函館本線「札幌駅」徒歩7分

## Floor Plan



基準階 281.69坪



地下鉄直結地下道入口



1階エントランスホール



基準階エレベーターホール



WC

## Overview

名称	札幌ブリックキューブ
所在地	札幌市中央区北三条西1丁目1-1
敷地面積	2,146.34㎡ (649.26坪)
延床面積	13,948.29㎡ (4,219.35坪)
構造	SRC造
規模	地下1階、地上10階、塔屋2階
施工	株式会社松村組
竣工	1981年5月
所有者	オリックス不動産投資法人

## Facilities

空調	セントラル空調 (平日8時~24)
天井高	1階店舗: 3,200mm 2階貸室: 3,000mm 3~10階貸室: 2,300~2,500mm
電気容量	37VA/㎡
OA床	有 (40mm)
床荷重	300kg/㎡
駐車場	65台 (機械式・平面併用)
エレベーター	乗用3基、荷物用1基
開館時間	全日7時~21時
警備	機械警備(キーボックス)・有人警備併用
LED照明	有
貸会議室	無
喫煙室	有

## Contact

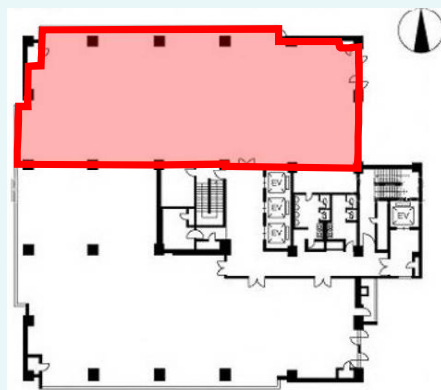
株式会社第一ビルディング  
 札幌支店  
 011-241-5221

## For Rent

### Floors Available

階数	契約面積（坪）	用途	賃料 / 共益費	入居時期
9F	432.25㎡（130.75坪）	事務所	ご相談	2025年3月1日

### Floor Plan



### Image



### Campaign

- ・契約形態は定期建物賃貸借契約になります。契約期間はご相談になります。
- ・セントラル空調のコアタイム（賃料に含む規定空調時間）が平日：8:00-24:00土日祝日：8:00-20:00と長いため、コスト削減につながります。（時間外空調費用の発生を抑えられます。）

### Contact

株式会社第一ビルディング  
札幌支店

011-241-5221