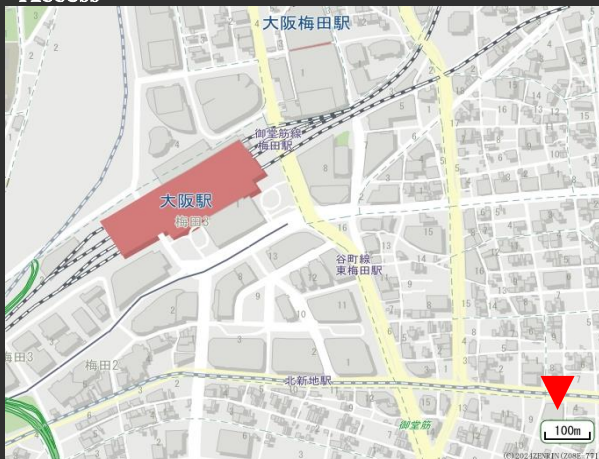


# 宇治電ビルディング

東梅田駅徒歩7分の好立地  
2014年竣工の築浅ハイグレードビル  
CASBEE大阪みらいSランク取得

## Access



大阪メトロ谷町線「東梅田駅」 徒歩7分

大阪メトロ谷町線・堺筋線「南森町」駅 徒歩7分

JR東西線「北新地駅」 徒歩7分

## Floor Plan



基準階 1,068.08㎡(323.09坪)



エレベーターホール



基準階共用廊下

## Overview

名称	宇治電ビルディング
所在地	大阪市北区西天満4丁目8番17号
敷地面積	2,764㎡ (836坪)
延床面積	20,097㎡(6,079坪)
構造	鉄骨造 (一部鉄骨鉄筋コンクリート造)
規模	地下1階付13階建
施工	清水建設株式会社
竣工	2014年10月
環境認証	CASBEE大阪みらいSランク取得

## Facilities

空調	個別空調 (冷暖房フリー)
天井高	2,800mm ※2階 3,000mm
電気容量	60VA/㎡
OA床	100mm
床荷重	500kg/㎡(ヘビードューティゾーン 800kg/㎡)
駐車場	56台(立体式、一部ハイルフ車・EV可)
エレベーター	乗用17人乗・4基、人荷用30人乗・1基
開館時間	メインエントランス：平日7時～21時 サブエントランス：平日7時～20時
管理室	常駐
セキュリティ	機械警備(日勤警備員)
駐輪場	有(45台・無償)
その他	喫煙室有、リフレッシュルーム有(各階) レンタサイクル有(6台・無償)

## Contact

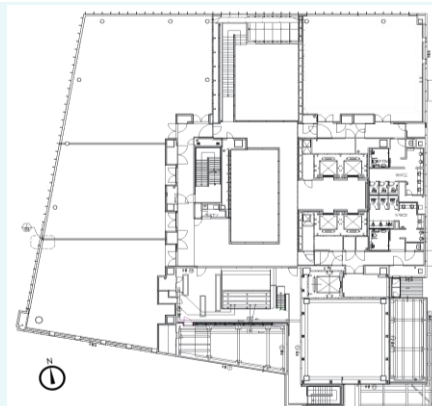
株式会社第一ビルディング  
関西支店

06-7659-0505

### Floors Available

階数	契約面積（坪）	用途	賃料 / 共益費	入居時期
空室無し				

### Floor Plan



### Image



基準階(天高2,800mm、グリッド天井)



2階(天高3,000mm、在来天井)

### Contact

株式会社第一ビルディング  
関西支店  
06-7659-0505