

# プライムスクエア広瀬通

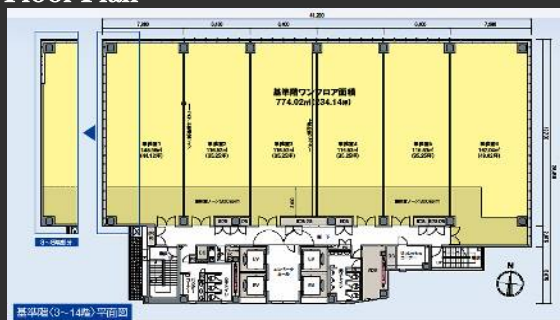
- ・仙台駅まで徒歩約9分
- ・制振構造による高い耐震性
- ・基準階各階にリフレッシュコーナー（喫煙室）設置

## Access

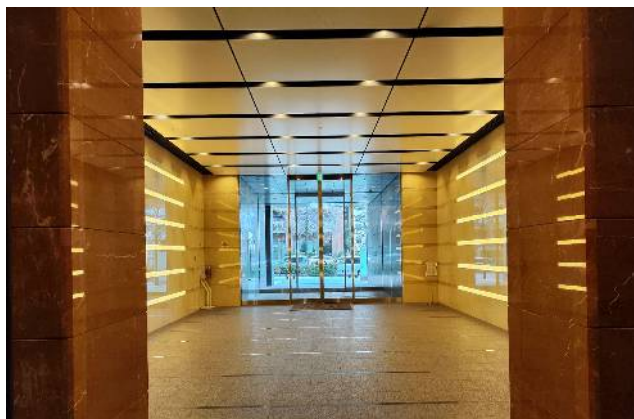


JR各線「仙台駅」徒歩9分

## Floor Plan



基準階 234.14坪



エントランス

## Overview

名称	プライムスクエア広瀬通
所在地	宮城県仙台市青葉区中央二丁目9-27
敷地面積	1,884.45㎡ (570.04坪)
延床面積	15,457.59㎡ (約4,675.92坪)
構造	鉄骨造 (CFT柱)、一部鉄骨鉄筋コンクリート造
規模	地下1階、地上14階、塔屋1階
設計	安藤建設株式会社1級建築士事務所
施工	安藤建設株式会社
竣工	2009年5月
所有者	三井住友信託銀行株式会社

## Facilities

空調	基準階個別空調
天井高	2,800mm
OA	100mm
床荷重	500kg/㎡ ※重荷重ゾーン800kg/㎡
駐車場	101台 (機械式100台、1階荷捌き用1台)
電気容量	50VA/㎡ (OAコンセント)
通信	光ファイバーケーブル (MDFまで)
エレベーター	常用3基、非常用1基
セキュリティ	EV不停止、24時間入退館可
LED照明	LED ※新規でご入居時の状態
開館時間	平日8時～20時 (正面玄関) 土日・祝日9時～17時
管理室	平日8時～20時 土日・祝日9時～17時

株式会社第一ビルディング  
東北支店

022-221-1378

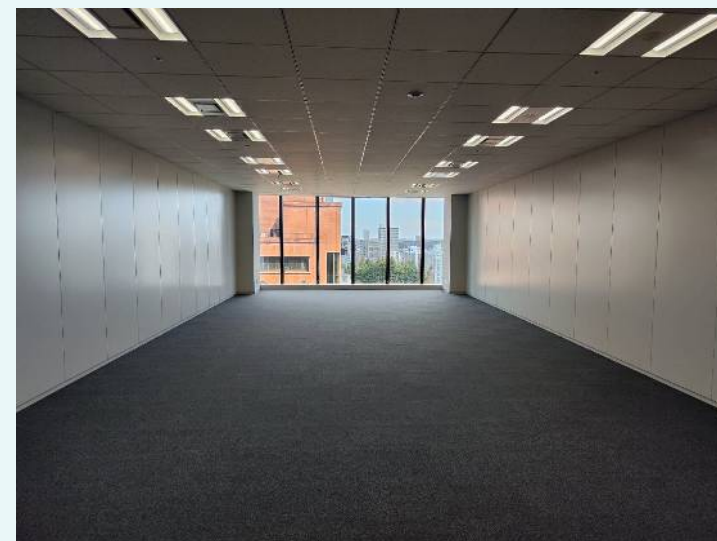


For Rent

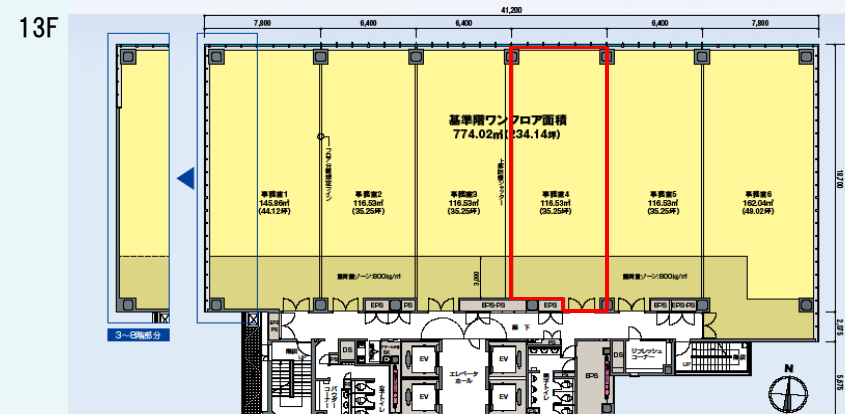
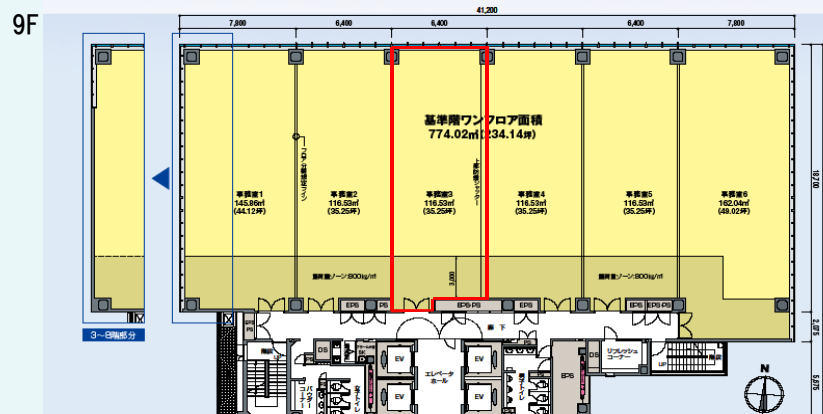
### Floors Available

階数	契約面積 (坪)	用途	賃料 / 共益費	入居時期
9F	116.53㎡ (35.25坪)	事務所	ご相談	2024年6月1日
13F	116.53㎡ (35.25坪)	事務所	ご相談	即入居可

### Image



### Floor Plan



### Campaign

※現在、キャンペーン等の設定はありません。

### Contact

株式会社第一ビルディング  
東北支店  
022-221-1378