

ルナル仙台

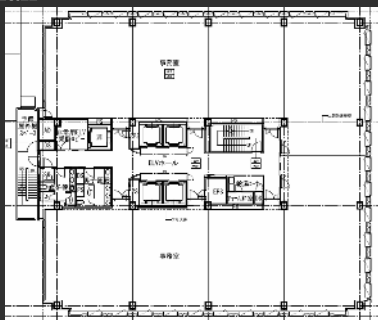
- ・県庁、市役所まで徒歩約5分
- ・ご入居者さま向け貸会議室あり
- ・ご入居者さま向け駐輪場あり
- ・リフレッシュコーナー(喫煙室)設置

Access



地下鉄南北線「勾当台公園駅」徒歩2分

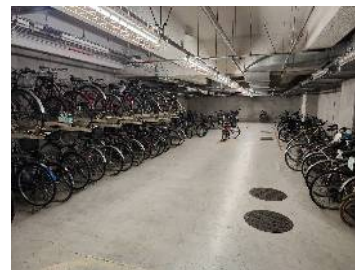
Floor Plan



標準階 231.12坪



1階外観



地下1階駐輪場

Overview

名称	ルナル仙台
所在地	宮城県仙台市青葉区本町2-15-1
敷地面積	1,990.35㎡ (602.08坪)
延床面積	13,924.19㎡ (約4,212.07坪)
構造	鉄骨・鉄骨鉄筋コンクリート造陸屋根
規模	地下2階、地上14階、塔屋1階
設計	株式会社久米設計
施工	大成建設・清水建設・大林組・橋本店共同企業体
竣工	1998年2月
所有者	オリックス不動産投資法人

Facilities

空調	基準階個別空調
天井高	2,600mm
OA	40mm
床荷重	500kg/㎡
駐車場	142台 (立体式120台、水平式22台)
駐輪場	91台 (地下1階)
電気容量	50VA/㎡ (OAコンセント)
通信	各階にIDFあり
エレベーター	常用4基、非常用1基
セキュリティ	EV不停止、24時間入退館可
開館時間	平日7時45分～20時 (正面玄関) 土日・祝日7時45分～18時
管理室	平日8時～20時 土日・祝日8時半～17時半

株式会社第一ビルディング
東北支店

022-221-1378

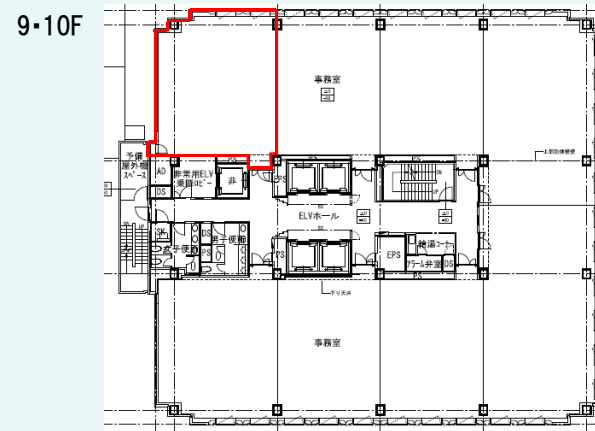
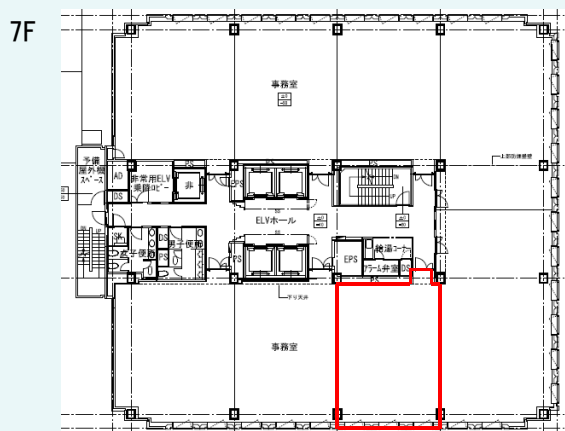
Floors Available

階数	契約面積 (坪)	用途	賃料 / 共益費	入居時期
7F	80.57㎡ (24.37坪)	事務所	ご相談	2024年6月1日
9F	92.44㎡ (27.96坪)	事務所	ご相談	2024年4月1日
10F	92.43㎡ (27.96坪)	事務所	ご相談	即入居可

Image



Floor Plan



Campaign

※現在、キャンペーン等の設定はありません。

Contact

株式会社第一ビルディング
 東北支店
 022-221-1378