

関電不動産船場ビル

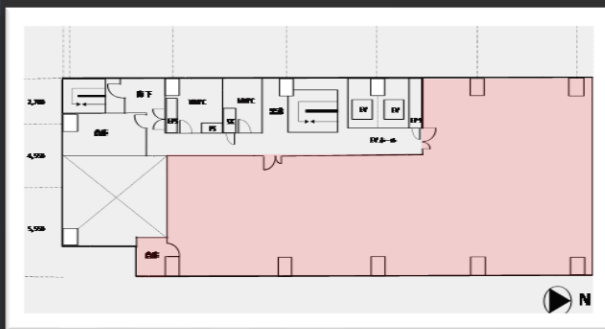
- ・堺筋線「堺筋本町駅」徒歩2分
御堂筋線「本町駅」徒歩4分の
好立地
- ・エントランス・基準階共用部
リニューアル済み

Access



Osaka Metro 堺筋線「堺筋本町駅」徒歩2分
Osaka Metro 御堂筋線「本町駅」徒歩4分

Floor Plan



基準階 139.04坪



エレベーターホール

エントランスロビー

Overview

名称	関電不動産船場ビル
所在地	大阪市中央区久太郎町2丁目5番31号
延床面積	5,289.48㎡ (1,600.07坪)
構造	鉄骨鉄筋コンクリート造
規模	地下1階、地上12階、塔屋1階
施工	清水建設株式会社
竣工	1996年11月
所有者	関電不動産開発株式会社

Facilities

空調	個別空調
天井高	2,490mm (OA床高40mm含む)
OA床	40mm (タイルカーペット仕上げ)
床荷重	300kg/㎡
駐車場	16台
エレベーター	2基
開館時間	平日7時～20時
※カードキーにより24時間入退館可能	
管理室	常駐：平日9時～15時
LED照明	有
リニューアル 2020年エントランスリニューアル 2021年基準階共用部リニューアル	

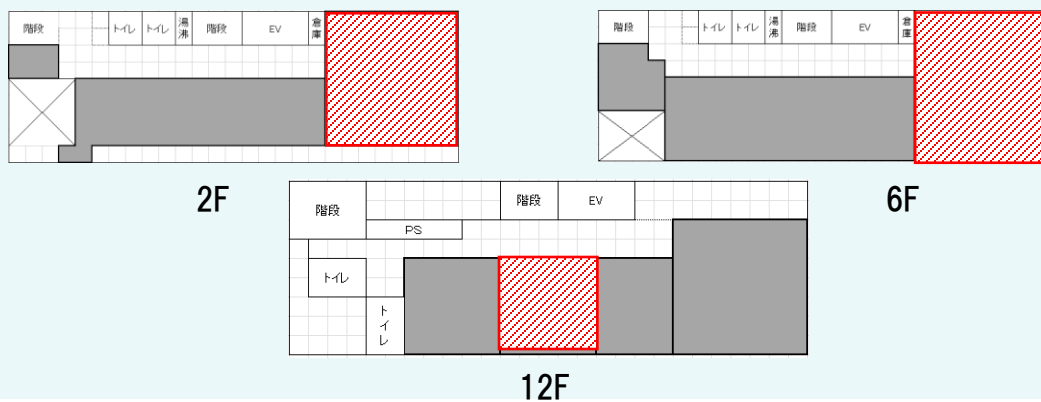
Contact

株式会社第一ビルディング
関西支店
06-7659-0505

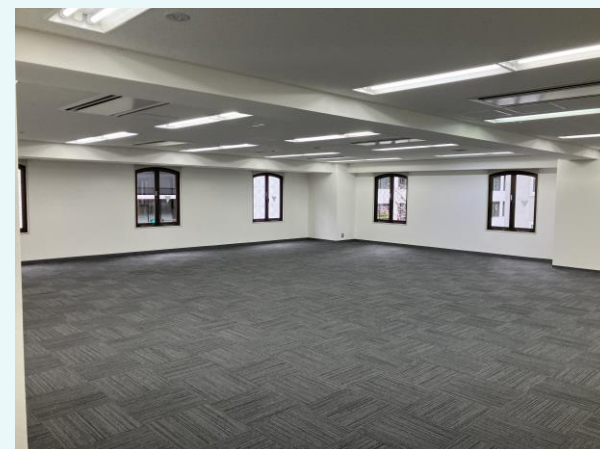
Floors Available

階数	契約面積（坪）	用途	賃料 / 共益費	入居時期
2F	135.33（40.93坪）	事務所	ご相談	2024年12月16日～
6F	151.21㎡（45.74坪）	事務所	ご相談	2024年10月1日～
12F	56.34㎡（17.04坪）	事務所	ご相談	2025年1月1日～

Floor Plan



Image



Contact

株式会社第一ビルディング
 関西支店
 06-7659-0505