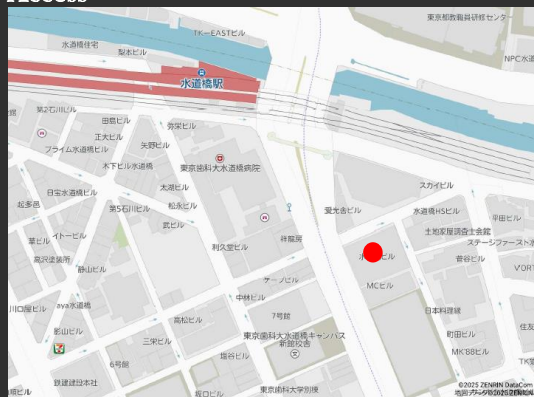


水道橋ビル

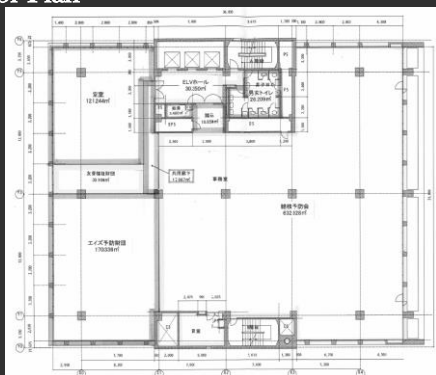
・水道橋駅至近
・アクセス、視認性良好

Access



JR線「水道橋駅」 徒歩2分
都営三田線「水道橋駅」 徒歩4分
都営三田線・新宿線「神保町駅」 徒歩7分

Floor Plan



5階 1,159.17㎡



エレベーターホール



駐車場

Overview

名称	水道橋ビル
所在地	東京都千代田区神田三崎町1-3-12
敷地面積	1,599.08㎡ (483.72坪)
延床面積	11,654.11㎡ (3,525.37坪)
構造	鉄骨鉄筋コンクリート造
規模	地下1階、地上9階
施工	三井建設(株) (現 三井住友建設(株))
竣工	1975年5月

Facilities

空調	個別空調・セントラル空調
天井高	基準階2,500mm
OA床	40mm
床荷重	300kg/㎡
駐車場	28台 (機械式)
エレベーター	3基
開館時間	正面：平日土曜7:30~21:00、日祝閉
管理室	常駐
LED照明	有
貸会議室	無
セキュリティ	機械警備24時間使用可
通信	光ケーブルMDFまで引込済

Contact

株式会社第一ビルディング
東京中央支店
03-6887-8381

Floors Available

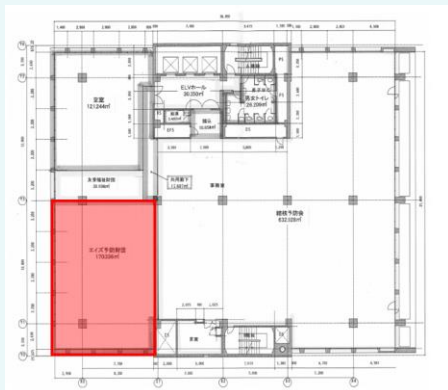
階数	契約面積（坪）	用途	賃料 / 共益費	入居時期
5F	170.34 (51.53坪)	事務所	ご相談	ご相談

Image



Floor Plan

5F



Campaign

Contact

株式会社第一ビルディング
 東京中央支店
 03-6887-8381