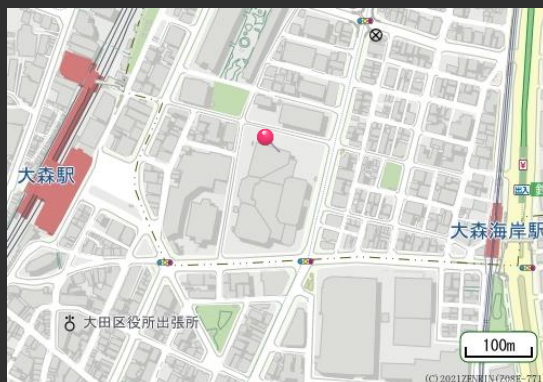


大森ベルポート D館

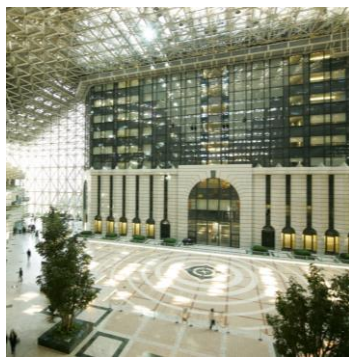
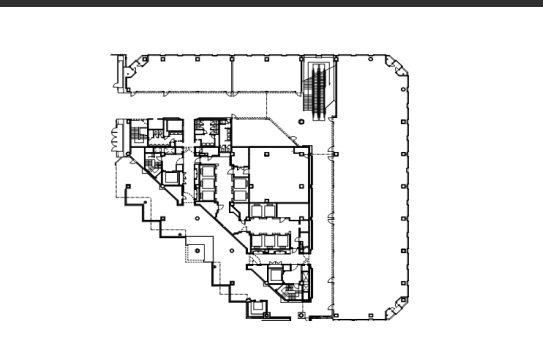
JR大森駅徒歩3分、首都圏を手中におさめる。
ビル中心には巨大な吹き抜けのアトリウム空間。
周辺には街路樹が並び、憩いのある環境。

Access



JR京浜東北線「大森駅」 徒歩3分
私鉄京浜急行本線「大森海岸駅」 徒歩4分

Floor Plan



アトリウム



BELL倶楽部

Overview

名称	大森ベルポート D館
所在地	東京都品川区南大井6-26-3
敷地面積	1,977.74㎡ (598.27坪)
延床面積	23,792.39㎡ (7,197.20坪)
構造	鉄骨造一部鉄骨鉄筋コンクリート造
規模	地下3階、地上18階、塔屋1階
設計	山下設計株式会社
施工	五洋建設株式会社
竣工	1996年9月
所有者	みずほ信託銀行株式会社

Facilities

店舗動線	ビル1階自動ドア6カ所、貨物用ELV(B2F~2F)
看板	外構6カ所、館内1階6カ所に店舗集合看板(月額経費無し)
駐車場	地下1階に時間貸し駐車場(93台、7:00~23:30、30分300円)
天井	鉄骨耐火被覆デッキプレート表し(インサート900m/㎡ピッチ)
天高	4,180mm
壁	外壁面サッシPC版素地、乾式耐火構造壁素地
床	コンクリート打
床荷重	300kg/㎡
電気	電灯(単相3線)30KVA、動力(3相3線)20KW
ガス	店舗内までの主配管まで、口径50A
給排水	給水口径32A、雑排水・汚水口径100A
トイレ	共用部トイレ使用
供給電力	再生可能エネルギー導入済

Contact

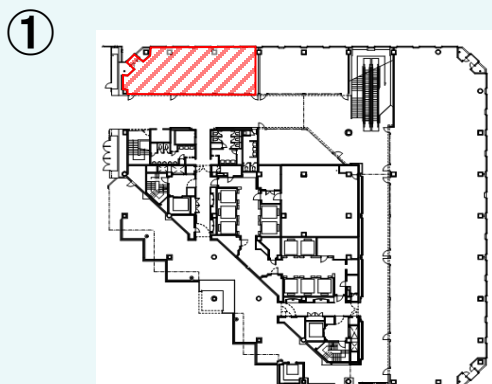
株式会社第一ビルディング
大森ベルポートオフィス

03-5753-2811

Floors Available

階数	契約面積 (坪)	用途	賃料 / 共益費	入居時期
① 2階	131.03㎡(39.64坪)	満室御礼		

Floor Plan



Image

店舗街通路イメージ



Contact

株式会社第一ビルディング
 大森ベルポートオフィス
 03-5753-2811