

茗溪ビルディング

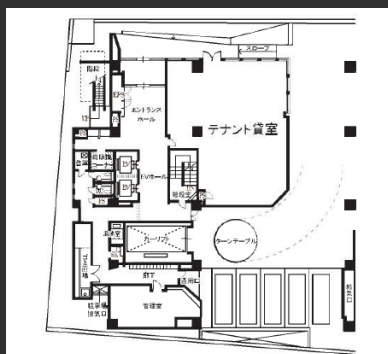
- ・茗荷谷駅から徒歩2分
- ・各階共有部にリフレッシュコーナー設置

Access



東京地下鉄丸ノ内線「茗荷谷駅」 徒歩2分
東京メトロ有楽町線「護国寺駅」 徒歩8分

Floor Plan



1階 50.84坪



Overview

名称	茗溪ビルディング
所在地	東京都文京区大塚1-5-21
敷地面積	1,876.20㎡ (567.55坪)
延床面積	6,950.71㎡ (2,102.59坪)
構造	鉄骨造 (一部鉄骨鉄筋コンクリート造)
規模	地下1階、地上9階、塔屋1階
施工	戸田建設・大林組共同企業体
竣工	1998年5月
所有者	第一生命保険株式会社

Facilities

空調	個別空調
天井高	3,200mm
電気容量	50VA/㎡
OA床	400mm
床荷重	500kg/㎡
駐車場	28台 (平面式6/機械式22台)
エレベーター	2基、13人乗り
開館時間	正面：平日8時～20時 土曜：9時～14時 通用口：平日8時～20時 土曜：8時～17時
管理室	常駐：平日9時～18時
LED照明	無
貸会議室	無

Contact

株式会社第一ビルディング
新宿オフィス
03-3343-2341

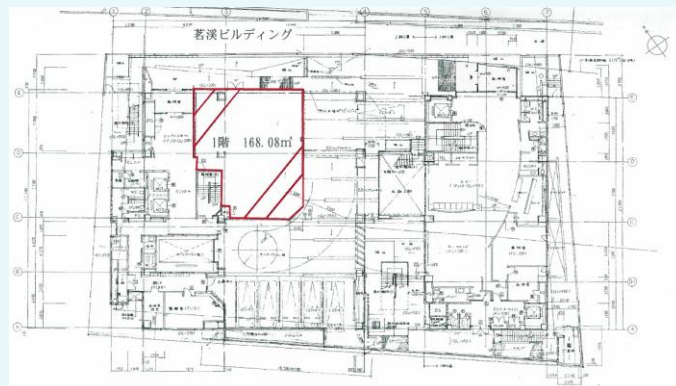
Floors Available

階数	契約面積 (坪)	用途	賃料 / 共益費	入居時期
1F	168.08㎡ (50.84坪)	事務所	ご相談	2025年7月

Image

Floor Plan

1F



Contact

株式会社第一ビルディング
新宿オフィス
03-3343-2341