

仙台中央第一生命ビル

仙台駅近くの現代的な佇まい。
免震構造の安心設計。
各階に打ち合わせ等にもご利用頂ける
リフレッシュコーナーを完備。
再生可能エネルギー導入ビル

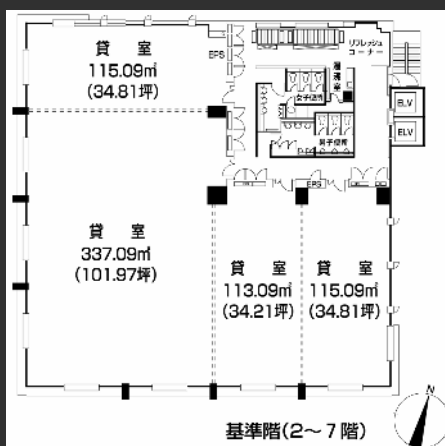
Access



JR「仙台駅」徒歩6分

地下鉄南北線「仙台駅」徒歩5分

Floor Plan



基準階 205.81坪



エレベーターホール



トイレ

Overview

名称	仙台中央第一生命ビルディング
所在地	宮城県仙台市青葉区中央四丁目2番16号 (住居表示)
敷地面積	1,290.36㎡ (390.33坪)
延床面積	6,902.56㎡ (2,088.02坪)
構造	鉄筋コンクリート造 (免震構造)
規模	地下1階、地上7階
設計	株式会社竹中工務店
施工	竹中工務店・日本建設共同企業体
竣工	2009年1月
所有者	第一生命保険株式会社

Facilities

空調	個別空調 (冷暖フリー)
天井高	2,700mm
OA床	100mm
床荷重	300kg/㎡
駐車場	40台 (機械式立体駐車場)
通信	2階EPS内に接地端子盤を設置
エレベーター	2基
セキュリティ	機械警備システム (24時間入退館可)
開館時間	平日8:00~19:00
管理室	平日8:00~19:30 土曜8:00~17:00
喫煙室	有
駐輪場	有
供給電力	再生可能エネルギー導入済み

Contact

株式会社第一ビルディング
東北支店

022-221-1378

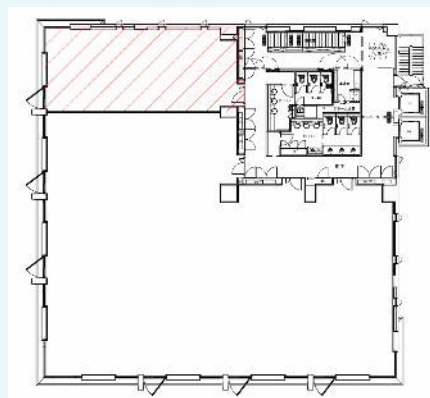


For Rent

Floors Available

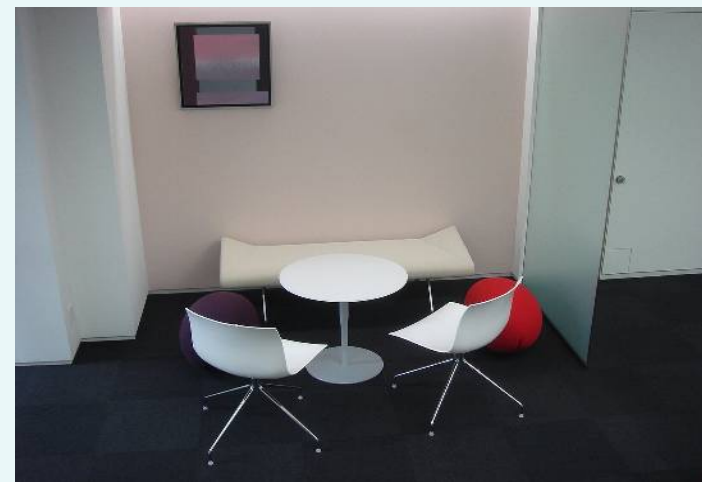
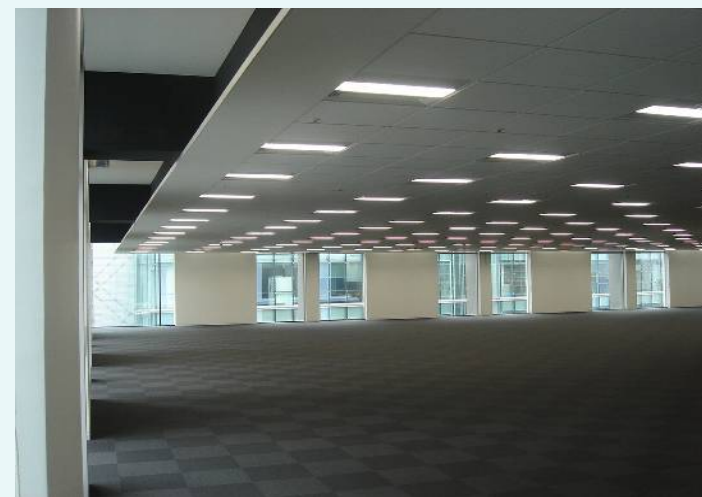
階数	契約面積 (坪)	用途	賃料 / 共益費	入居時期
4階	115.09㎡(34.81坪)	事務所	ご相談	2024年4月

Floor Plan



4階115.09㎡(34.81坪)

Image



リフレッシュコーナー

Campaign

※現在キャンペーン等は実施していません。

Contact

株式会社第一ビルディング
東北支店

022-221-1378