

G-7ビルディング

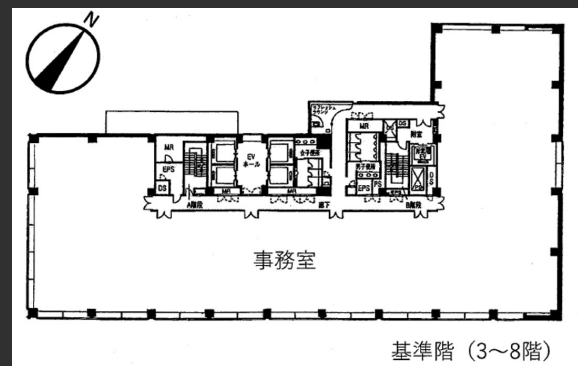
複数路線から徒歩圏内に位置しており、
1フロア350坪と使い勝手の良いハイグレードオフィス。

Access



都営・大江戸線「築地市場駅」徒歩3分
東京メトロ日比谷線「東銀座駅」徒歩5分
東京メトロ銀座線「銀座駅」徒歩6分

Floor Plan



基準階 (3~8階)

基準階 357.47坪



外観



エントランス

フロア

Overview

名称	G-7ビルディング
所在地	東京都中央区銀座7-16-12
敷地面積	2,995.63㎡ (906.17坪)
延床面積	27,755.323㎡ (8,395.985坪)
構造	鉄骨・新耐震構造
規模	地下4階、地上13階、塔屋1階
設計	株式会社竹中工務店、東電設計株式会社
施工	株式会社竹中工務店他
竣工	1995年5月
所有者	第一生命保険株式会社他

Facilities

空調	ゾーン別空調 (5ゾーン/フロア)
天井高	2,600mm (1階3,000mm)
OA床	50mm
床荷重	500kg/㎡
駐車場	68台 (平面12台/機械式56台)
通信	光ケーブルMDFまで引込済
エレベーター	乗用4基、非常用1基
セキュリティ	機械警備、24時間入退館可
開館時間	平日8時00分~19時30分
管理室	常駐：24時間体制
LED照明	一部有
貸会議室	無

Contact

株式会社第一ビルディング
東京中央支店

03-6887-8381

For Rent

Floors Available

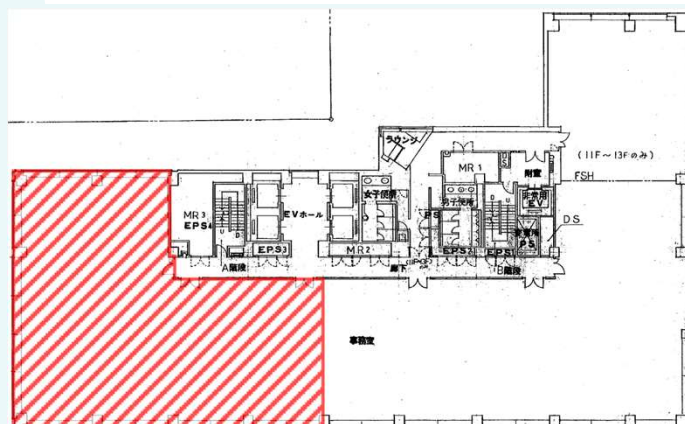
階数	契約面積 (坪)	用途	賃料 / 共益費	入居時期
10F	450.48㎡ (136.27坪)	事務所	ご相談	2025年7月1日

Image



Floor Plan

10階



Contact

株式会社第一ビルディング
東京中央支店
03-6887-8381