

# 新越谷第一生命ビルディング

- JR武蔵野線・東武伊勢崎線 2路線利用可
- 個別空調方式にリニューアル
- 再生可能エネルギー導入

## Access



JR武蔵野線「南越谷駅」 徒歩3分  
東武伊勢崎線「新越谷駅」 徒歩3分

## VR内覧



4階 68.74㎡ (20.79坪)



## ビル外観



エレベーターホール

## Overview

名称	新越谷第一生命ビルディング
所在地	埼玉県越谷市南越谷一丁目16番地12
敷地面積	910.98㎡ (275.57坪)
延床面積	3,637.46㎡ (1,100.33坪)
構造	鉄骨鉄筋コンクリート造
規模	地上8階、塔屋1階
設計	株式会社フジタ
施工	株式会社フジタ
竣工	1989年3月
所有者	第一生命保険株式会社

## Facilities

空調	個別空調
天井高	2,550mm以上
OA床	40mm
床荷重	300kg/㎡
駐車場	30台 (タワーパーク)、5台 (機械式)
通信	各階IDFまで実装
エレベーター	乗用2基
セキュリティ	機械警備ボックス
開館時間	平日土曜 7:30~20:00 日曜 8:00~18:00
管理室	平日 8:30~17:30 土日 不在
LED照明	無
貸会議室	無
供給電力	再生可能エネルギー導入済み

## Contact

株式会社第一ビルディング  
北関東支店  
048-647-4311

ずっと、ビルのこと



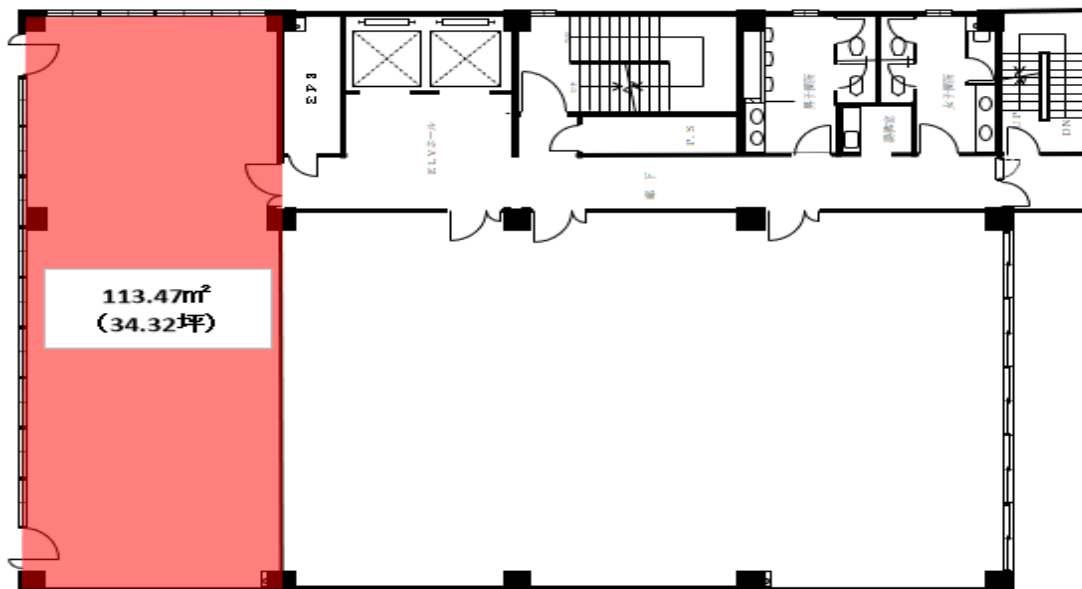
第一生命グループ

For Rent

### Floors Available

階数	契約面積 (坪)	用途	賃料 / 共益費	入居時期
7F	113.47㎡ (34.32坪)	事務所	ご相談	2025/1/1 (予定)

### Floor Plan



### Image

共用部



エントランス



### Contact

株式会社第一ビルディング  
北関東支店  
048-647-4311