

宇都宮TDビルディング

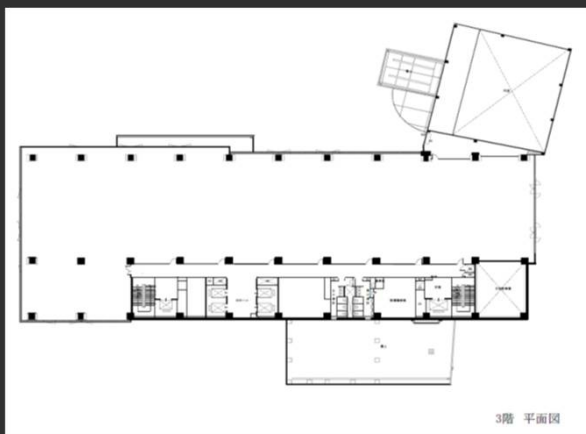
- JR「宇都宮駅」より徒歩20分、バス5分
- 東武「宇都宮駅」より徒歩7分
- 栃木県庁まで徒歩7分
- 土曜・日曜祝日ともに正面玄関使用可能

Access

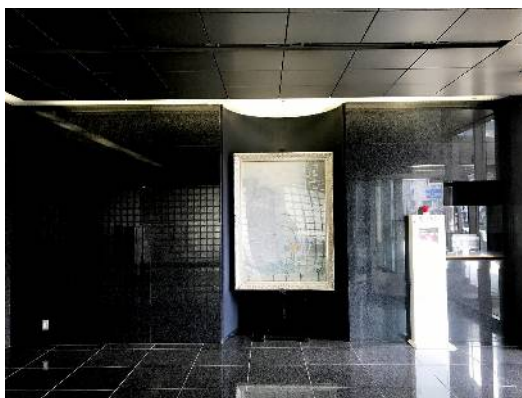


JR宇都宮線「宇都宮駅」徒歩20分、バス5分

Floor Plan



基準階 417.28坪



エントランスホール



フロア

Overview

名称	宇都宮TDビルディング
所在地	栃木県宇都宮市馬場通り一丁目1-11
敷地面積	3,618.15㎡ (1,094.49坪)
延床面積	26,174.31㎡ (7,917.73坪)
構造	地下階:鉄骨鉄筋コンクリート造、地上階:鉄骨造
規模	地下2階、地上10階、塔屋1階
設計	建築:東電設計株式会社、設備:森村共同設計事務所
施工	鹿島建設株式会社他
竣工	平成3年1月
所有者	東電不動産株式会社、第一生命保険株式会社

Facilities

空調	セントラル空調各階ユニット方式
天井高	2,550mm (基準階)
OA床	40mm
床荷重	300kg/㎡
駐車場	131台
通信	光ケーブルMDFまで引込済
エレベーター	乗用4基、非常用2基
セキュリティ	キーボックス
開館時間	平日8時~20時、土日祝日8時~19時
管理室(常駐)	平日7時~20時、土日祝日7時~19時
LED照明	無 (1階一部あり)
貸会議室	無

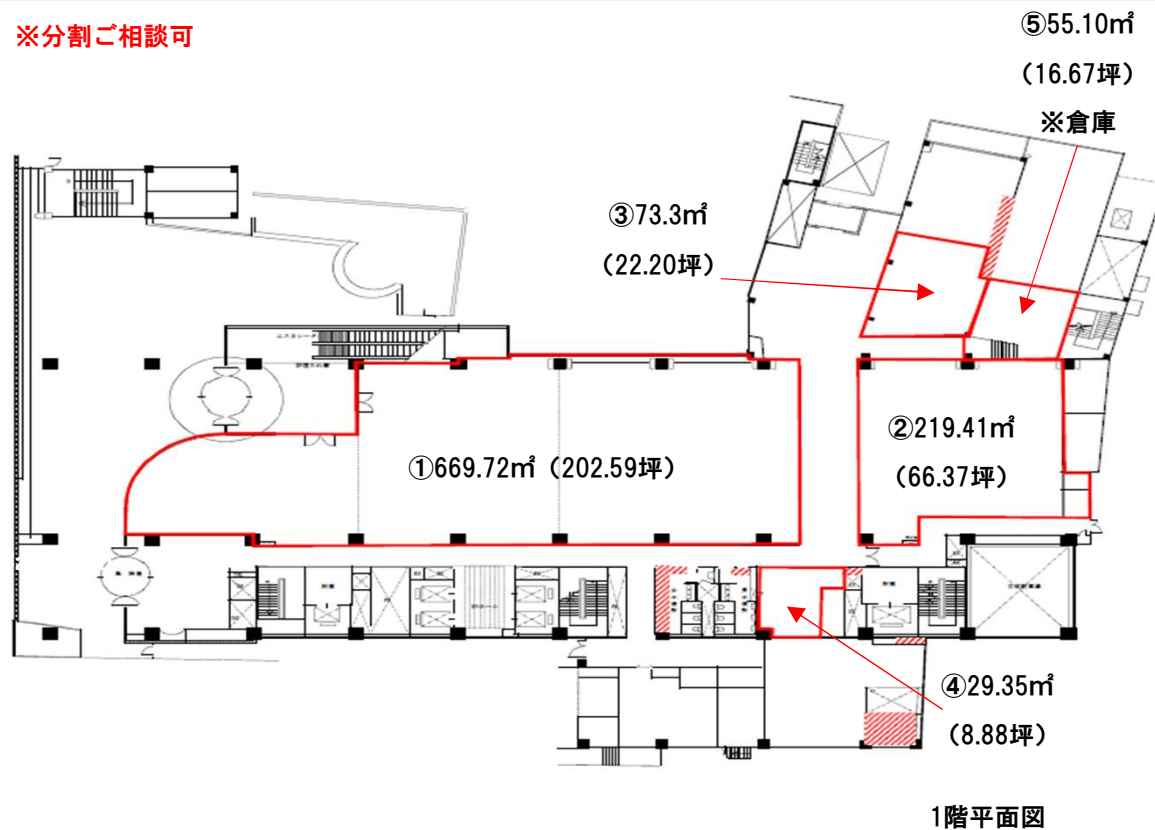
Contact

株式会社第一ビルディング
北関東支店
048-647-4311

Floors Available

階数	契約面積 (坪)	用途	賃料 / 共益費	入居時期
3F	188.97㎡ (57.16坪)	事務所	ご相談	現 空
1F ①	669.72㎡ (202.59坪) ※	事務所	ご相談	現 空
1F ②	219.41㎡ (66.37坪)	事務所	ご相談	現 空
1F ③	73.39㎡ (22.20坪)	事務所	ご相談	現 空
1F ④	29.35㎡ (8.88坪)	事務所	ご相談	現 空
1F ⑤	55.10㎡ (16.67坪)	倉庫	ご相談	現 空

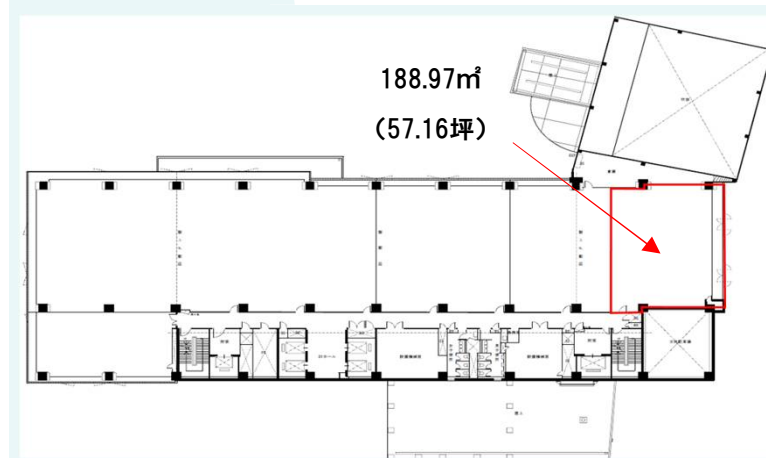
※分割ご相談可



VR内覧



Image



Contact

株式会社第一ビルディング
北関東支店

048-647-4311