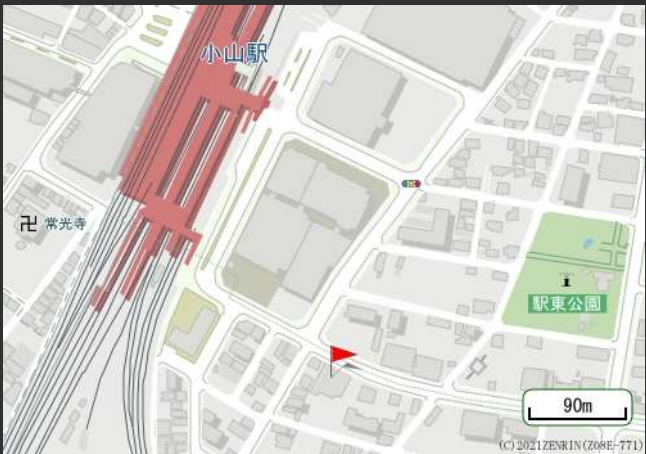


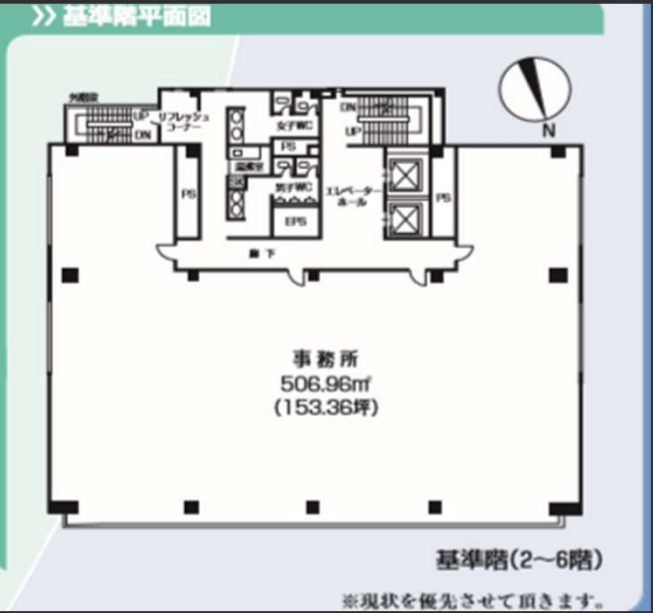
小山ファーストビルディング

Access



JR宇都宮線「小山駅」 徒歩2分

Floor Plan



基準階 153.36坪



Overview

名称	小山ファーストビルディング
所在地	栃木県小山市駅東通り1-6-9
敷地面積	741.62㎡ (224.34坪)
延床面積	4,517.00㎡ (1,366.39坪)
構造	鉄骨鉄筋コンクリート造
規模	地上6階、塔屋1階
設計	日本建設株式会社
施工	日本建設株式会社
竣工	1991年6月
所有者	KAISER ASSET株式会社

Facilities

空調	個別空調
天井高	2,600mm以上
OA床	50mm
床荷重	300kg/㎡
駐車場	30台 (タワーパーク)
通信	MDF室まで引込済
エレベーター	乗用2基
セキュリティ	機械警備ボックス
開館時間	平日8:00~19:00、土日祝日：閉館
管理室	平日8:00~17:00、土日祝日：不在
LED照明	無
貸会議室	無



エレベーターホール

Contact

株式会社第一ビルディング
 北関東支店
 048-647-4311

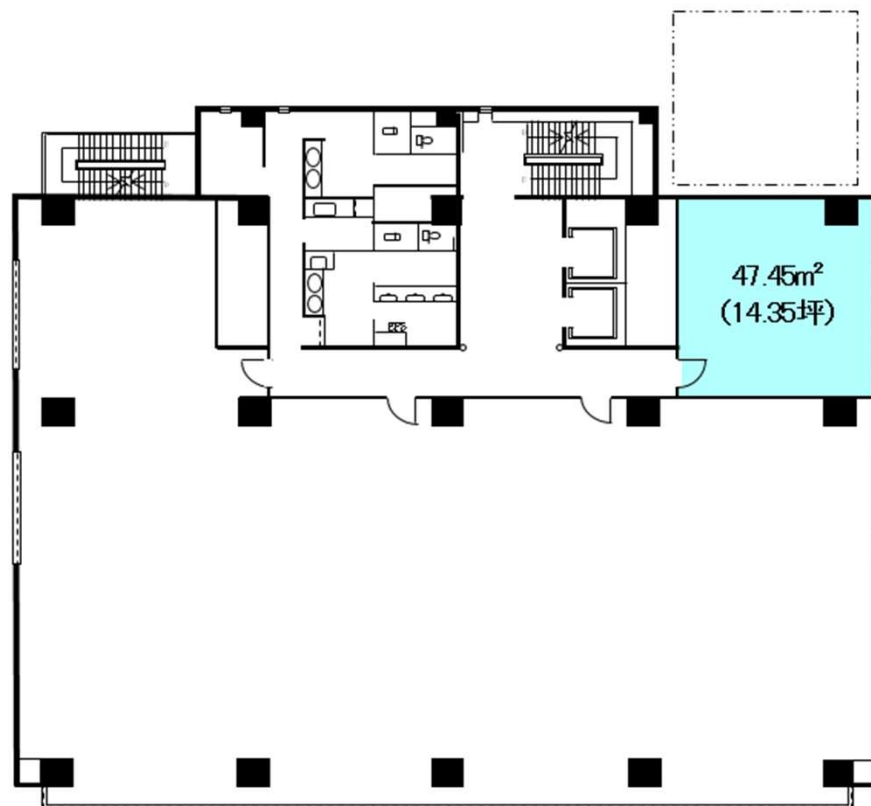
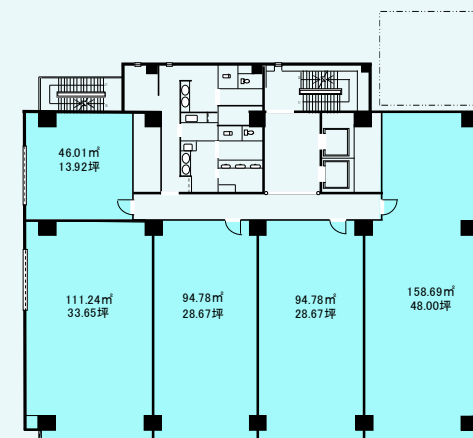


For Rent

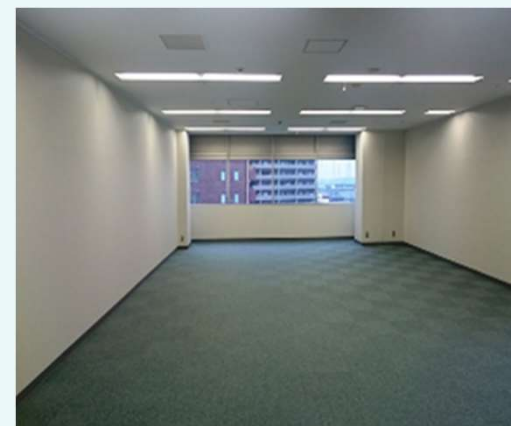
Floors Available

階数	契約面積 (坪)	用途	賃料 / 共益費	入居時期
5F	47.45㎡ (14.35坪)	事務所	ご相談	2024年9月13日

Floor Plan



Image



Contact

株式会社第一ビルディング
北関東支店
048-647-4311