

北越第一ビルディング

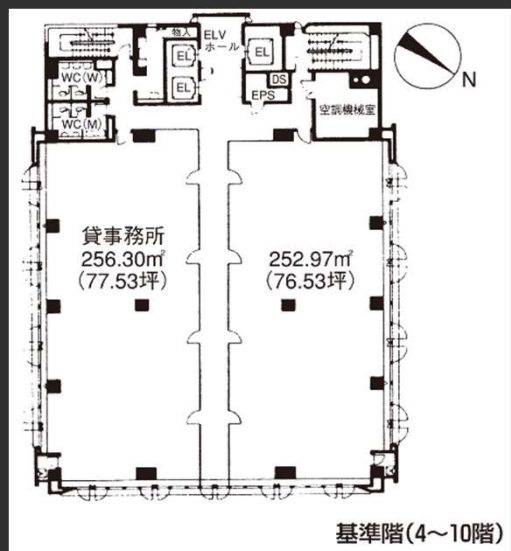
- ・再生可能エネルギー導入ビル
- ・24時間出入り可能
- ・補助空調あり

Access



JR線「新潟駅」徒歩4分

Floor Plan



基準階(4~10階)

基準階 154.06坪



エレベーターホール



フロア

Overview

名称	北越第一ビルディング
所在地	新潟県新潟市中央区東大通一丁目2-25
敷地面積	1,464.92㎡ (443.14坪)
延床面積	8,762.39㎡ (2,650.64坪)
構造	鉄骨鉄筋コンクリート造
規模	地上10階、地下1階、塔屋2階建
設計	株式会社松田・平田・坂本設計事務所
施工	清水建設株式会社、大成建設株式会社
竣工	1977年12月
所有者	第一生命保険株式会社他

Facilities

空調	各階別セントラル空調機+窓側個別空調
天井高	2,550mm以上
OA床	50mm(一部Pタイルあり)
床荷重	300kg/㎡
駐車場	タワーパーキング30台(24時間利用可能)
通信	各階IDFまで実装
エレベーター	乗用2基、人荷用1基(火災、地震管制付)
セキュリティ	機械警備(キーボックス)
開館時間	8:00~19:30(土・日・祝~15:00)
管理室	7:00~22:00(土・日・祝~21:00)常駐
LED照明	有(共用部LED化済、貸室内随時LED化中)
貸会議室	有
供給電力	再生可能エネルギー導入済

Contact

株式会社第一ビルディング
北関東支店 新潟営業所

025-244-7330

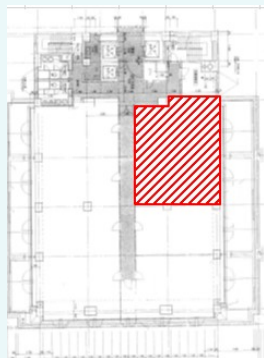
Floors Available

階数	契約面積 (坪)	用途	賃料 / 共益費	入居時期
4F	121.30㎡ (36.69坪)	事務所	ご相談	リニューアル工事中

Image

Floor Plan

4F



Campaign

※立体駐車場空き応相談

Contact

株式会社第一ビルディング
北関東支店 新潟営業所
025-244-7330