

信濃町煉瓦館

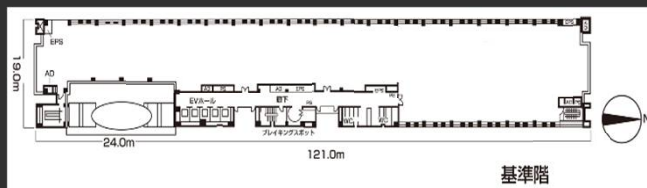
円形にくりぬかれた煉瓦造りの特徴的な外観。
慶應義塾大学病院に隣接しており、
周辺には明治神宮外苑などの自然も広がり、
利便性と快適性を兼ね備えた環境。

Access



JR・総武線「信濃町駅」より徒歩1分
都営・大江戸線「国立競技場駅」より徒歩6分

Floor Plan



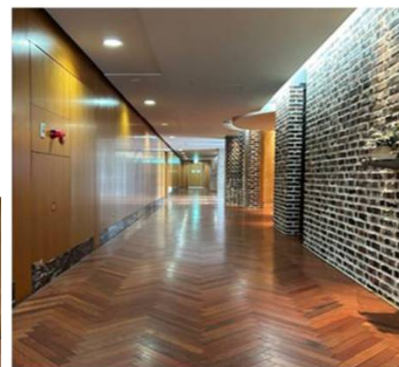
基準階 448.39坪



エレベーターホール



リフレッシュスペース



ビル共用部

Overview

名称	信濃町煉瓦館
所在地	東京都新宿区信濃町35
敷地面積	2,697.46㎡ (815.98坪)
延床面積	14,402.88㎡ (4,356.87坪)
構造	鉄骨鉄筋コンクリート造・新耐震構造
規模	地下1階、地上6階
設計	内藤設計㈱、清水建設㈱一級建築士事務所
施工	清水建設㈱、日本国土開発㈱
竣工	1995年5月
所有者	慶應義塾

Facilities

空調	個別空調
天井高	2,600mm
OA床	80mm
床荷重	300kg/㎡
駐車場	59台 (平面19台/機械式40台)
通信	光ケーブルMDFまで引込済
エレベーター	4基、住宅用1基
セキュリティ	EV不停止、機械警備、24時間入退館可
開館時間	平日8時~20時
管理室	常駐：平日7時30分~23時
LED照明	無
貸会議室	無

Contact

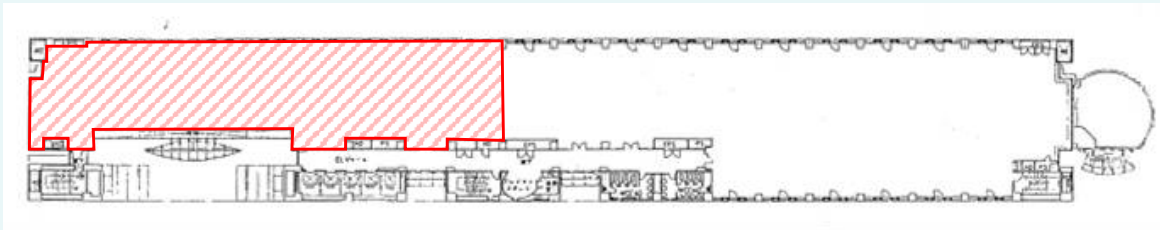
株式会社第一ビルディング
東京中央支店
03-6887-8381



Floors Available

階数	契約面積（坪）	用途	賃料 / 共益費	入居時期
4F	628.12㎡（190.01坪）	事務所	ご相談	2024年9月1日

Floor Plan



Image

専有部



Contact

株式会社第一ビルディング
東京中央支店

03-6887-8381