

# 新潟第一生命ビルディング

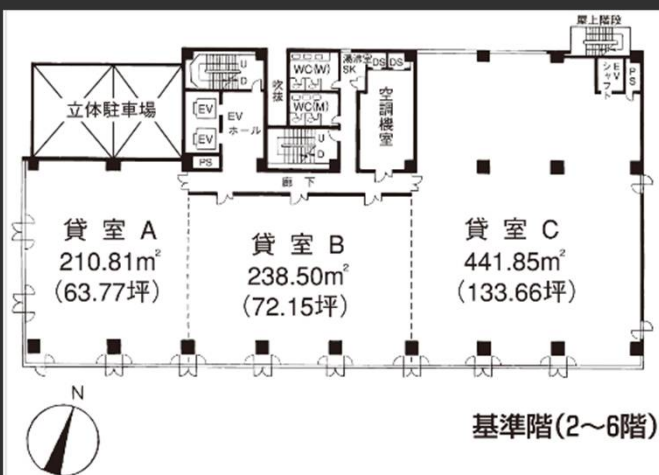
- ・新潟駅、バスターミナル徒歩5分
- ・立体駐車場あり
- ・セキュリティカード利用で24時間入退館可能
- ・再生可能エネルギー導入ビル

## Access

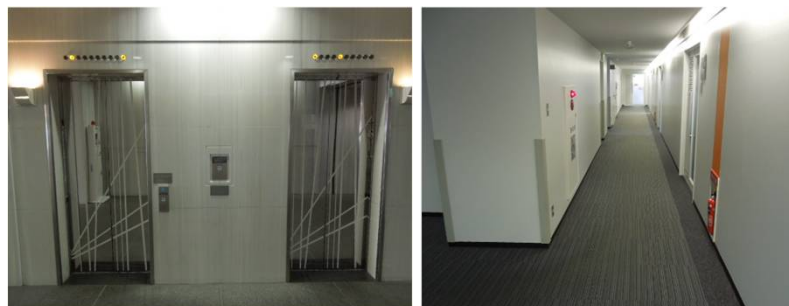


JR線「新潟駅」 徒歩5分

## Floor Plan



基準階 269.58坪



エレベーターホール

フロア

## Overview

名称	新潟第一生命ビルディング
所在地	新潟県新潟市中央区東万代町1-30
敷地面積	1,422.20㎡ (430.21坪)
延床面積	8,530.17㎡ (2,580.38坪)
構造	鉄骨鉄筋コンクリート造
規模	地上8階、塔屋1階建
設計	戸田建設株式会社
施工	戸田建設株式会社
竣工	1987年10月
所有者	第一生命保険株式会社

## Facilities

空調	各階別セントラル空調機+窓側FCU
天井高	2,500mm以上
OA床	50mm(一部タイルカーペット)
床荷重	300kg/㎡
駐車場	タワーパーキング80台(24時間利用可能)
通信	各階IDFまで実装
エレベーター	乗用2基(火災、地震管制付)
セキュリティ	機械警備(キーボックス)
開館時間	8:00~20:00
管理室	巡回監視
LED照明	有
貸会議室	無
供給電力	再生可能エネルギー導入済

## Contact

株式会社第一ビルディング  
北関東支店 新潟営業所

025-244-7330

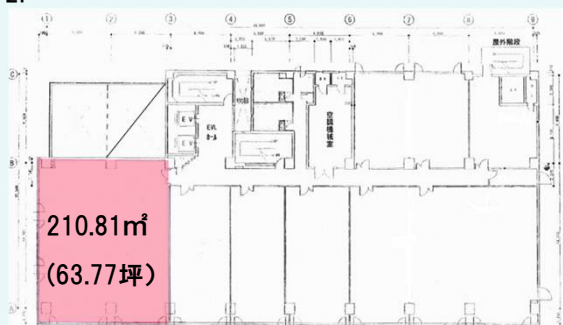
## For Rent

### Floors Available

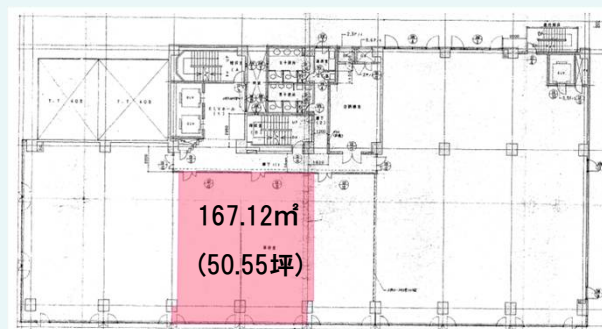
階数	契約面積 (坪)	用途	賃料 / 共益費	入居時期
2F	210.81㎡(63.77坪)	事務所	ご相談	2025年5月1日
4F	167.12㎡(50.55坪)	事務所	ご相談	2025年8月1日

### Floor Plan

2F



4F



※立体駐車場空き応相談

### Image

2F



基準階(2F~6F)



### Contact

株式会社第一ビルディング  
北関東支店 新潟営業所  
025-244-7330