



日本を世界一豊かに。
その未来へ心を尽くす一期一会の「いちご」

いちご大宮ビル



・JR線『大宮』駅東口より 徒歩8分

所在地	埼玉県さいたま市大宮区宮町2-81
アクセス	JR線『大宮』駅 徒歩8分
構造規模	鉄筋コンクリート(RC)造 B1/ 7F
竣工	1986年11月竣工
延床面積	9,004.00㎡
空調設備	ゾーン別空調(日・祝祭日除く) ベリ側 個別空調
EV	3基
床構造	OA
照明	貸室内照明LED化(予定)
天井高	2,450mm
警備	機械警備



お問い合わせは、いちご投資顧問株式会社または株式会社第一ビルディングまでご連絡下さい。

いちご投資顧問株式会社

リーシングデスク ask@ichigo.gr.jp

株式会社第一ビルディング

北関東支店 一戸 TEL048-647-4311

<http://www.dai-ichi-building.co.jp>



エントランス写真



貸室内イメージ(基準階)



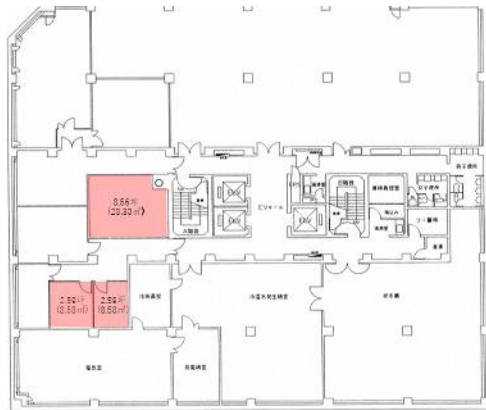
日本を世界一豊かに。
その未来へ心を尽くす一期一会の「いちご」

いちご大宮ビル

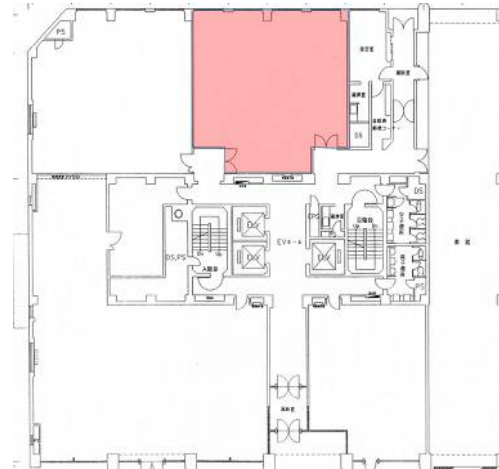
募集区画

貸室

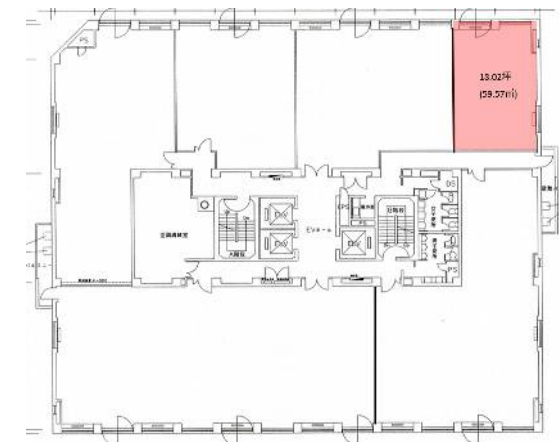
階数	面積	用途	敷金	賃料	共益費	入居可能日	備考
地上3階	18.02坪 (59.57㎡)	事務所	8カ月分	相談	賃料に含む	2025年4月1日	
地上1階	37.60坪 (124.32㎡)	事務所	8カ月分	相談	賃料に含む	2024年12月21日	
地下1階	8.56坪 (28.30㎡)	倉庫	8カ月分	相談	賃料に含む	即日	
地下1階	2.59坪 (8.58㎡)	倉庫	8カ月分	相談	賃料に含む	即日	
地下1階	2.59坪 (8.58㎡)	倉庫	8カ月分	相談	賃料に含む	即日	



地下1階 2.59坪(8.58㎡)
2.59坪(8.58㎡)
8.56坪(28.30㎡)



地上1階 37.60坪(124.32)



地上3階 18.02坪(59.57)

* 図面と現況が異なる場合は、現況を優先させて頂き



日本を世界一豊かに。
その未来へ心を尽くす一期一会の「いちご」

いちご大宮ビル

募集区画

駐車場

台数	方式	敷金	使用料	共益費	使用可能日	備考
1台	平面	2ヵ月分	相談	賃料に含む	2025年4月1日	区画長:4,900mm 区画幅:2,200mm
1台	循環式	2ヵ月分	相談	賃料に含む	即日	全長 : 5,050mm 全幅 : 1,850mm 全高 : 1,550mm 重量 : 2,000kg
1台	循環式	2ヵ月分	相談	賃料に含む	即日	全長 : 5,050mm 全幅 : 1,850mm 全高 : 1,550mm 重量 : 2,000kg
1台	循環式	2ヵ月分	相談	賃料に含む	即日	全長 : 5,050mm 全幅 : 1,850mm 全高 : 1,550mm 重量 : 2,000kg
1台	循環式	2ヵ月分	相談	賃料に含む	即日	全長 : 5,050mm 全幅 : 1,850mm 全高 : 1,550mm 重量 : 2,000kg



日本を世界一豊かに。
その未来へ心を尽くす一期一会の「いちご」

いちご大宮ビル

募集区画

駐車場

台数	方式	敷金	使用料	共益費	使用可能日	備考
2台	2段式	2カ月分	相談	賃料に含む	即日	【上段】 全長 : 4,950mm 全幅 : 1,750mm 全高 : 1,550mm 重量 : 1,800kg 【下段】 全長 : 4,950mm 全幅 : 1,800mm 全高 : 1,700mm 重量 : 1,800kg ※入出庫の関係で2台セットでの募集となります。
2台	2段式	2カ月分	相談	賃料に含む	即日	【上段】 全長 : 4,950mm 全幅 : 1,750mm 全高 : 1,550mm 重量 : 1,800kg 【下段】 全長 : 4,950mm 全幅 : 1,800mm 全高 : 1,700mm 重量 : 1,800kg ※入出庫の関係で2台セットでの募集となります。