

TS- I BLDG.

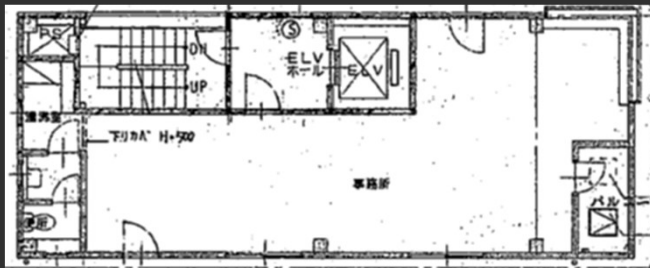
- 大宮駅から徒歩5分の好立地
- 大宮区役所徒歩圏内

Access



JR・東武線「大宮駅」徒歩5分

Floor Plan



基準階 17.06坪



エントランス

Overview

名称	TS- I BLDG.
所在地	埼玉県さいたま市大宮区下町1-6-2
敷地面積	155.55㎡ (47.05坪)
延床面積	504.08㎡ (152.48坪)
構造	鉄骨造
規模	地上7階
設計	共栄建設株式会社
施工	共栄建設株式会社
竣工	1998年3月
所有者	株式会社クローバーリアルエステート

Facilities

空調	個別空調
OA床	無
駐車場	9台 (機械式)
エレベーター	1台
セキュリティ	機械警備
開館時間	24時間
管理室	巡回管理
LED照明	無
貸会議室	無

Contact

株式会社第一ビルディング
北関東支店
048-647-4311

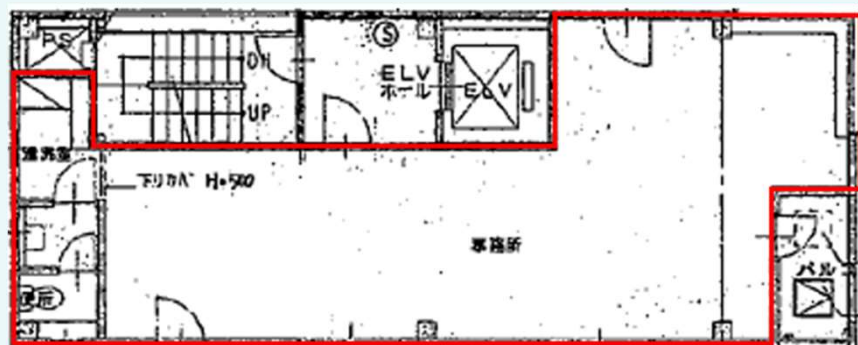
For Rent

Floors Available

階数	契約面積 (坪)	用途	賃料 / 共益費	入居時期
3F	56.39㎡ (17.06坪)	事務所	ご相談	即日入居可

Floor Plan

3F



Campaign

Image



Contact

株式会社第一ビルディング
北関東支店

048-647-4311