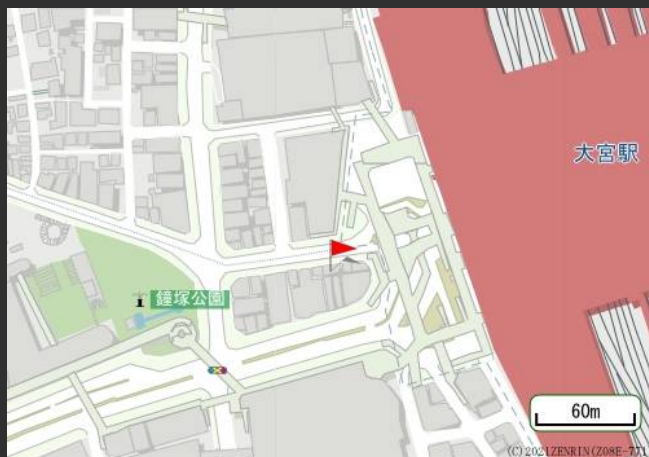


TS-114BLDG.

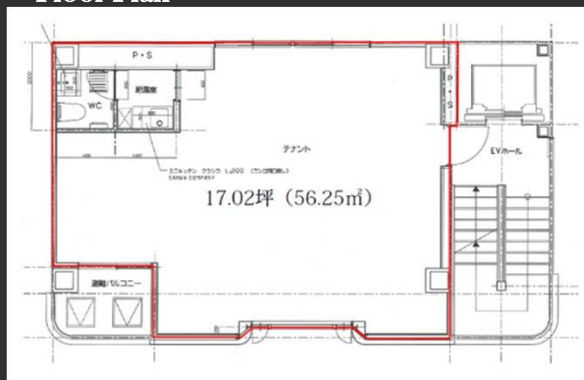
- JR「大宮駅」徒歩1分の好立地
- 内外装、専有部トイレ・給湯室リニューアル済
- 室内照明LED化済
- 壁面看板使用料無料

Access



JR・東武線「大宮駅」徒歩1分

Floor Plan



基準階 17.02坪



エレベーターホール

フロア

Overview

名称	TS-114BLDG.
所在地	埼玉県さいたま市大宮区桜木町1-1-4
敷地面積	93.05㎡ (28.15坪)
延床面積	490.45㎡ (148.36坪)
構造	鉄骨造
規模	地下1階、地上7階
設計	松栄建設株式会社
施工	松栄建設株式会社
竣工	1989年5月
所有者	株式会社クローバーエナジー他

Facilities

空調	個別空調
天井高	2,500mm以上
OA床	無
駐車場	無
エレベーター	1台
セキュリティ	機械警備
開館時間	平日0時～0時
管理室	常駐：平日0時～0時
LED照明	有
貸会議室	無

Contact

株式会社第一ビルディング
北関東支店

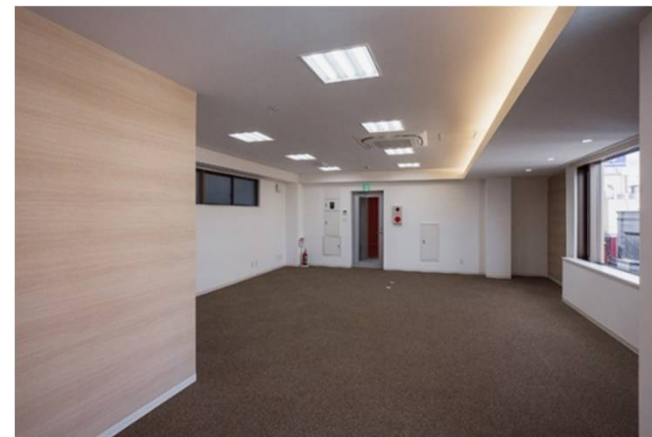
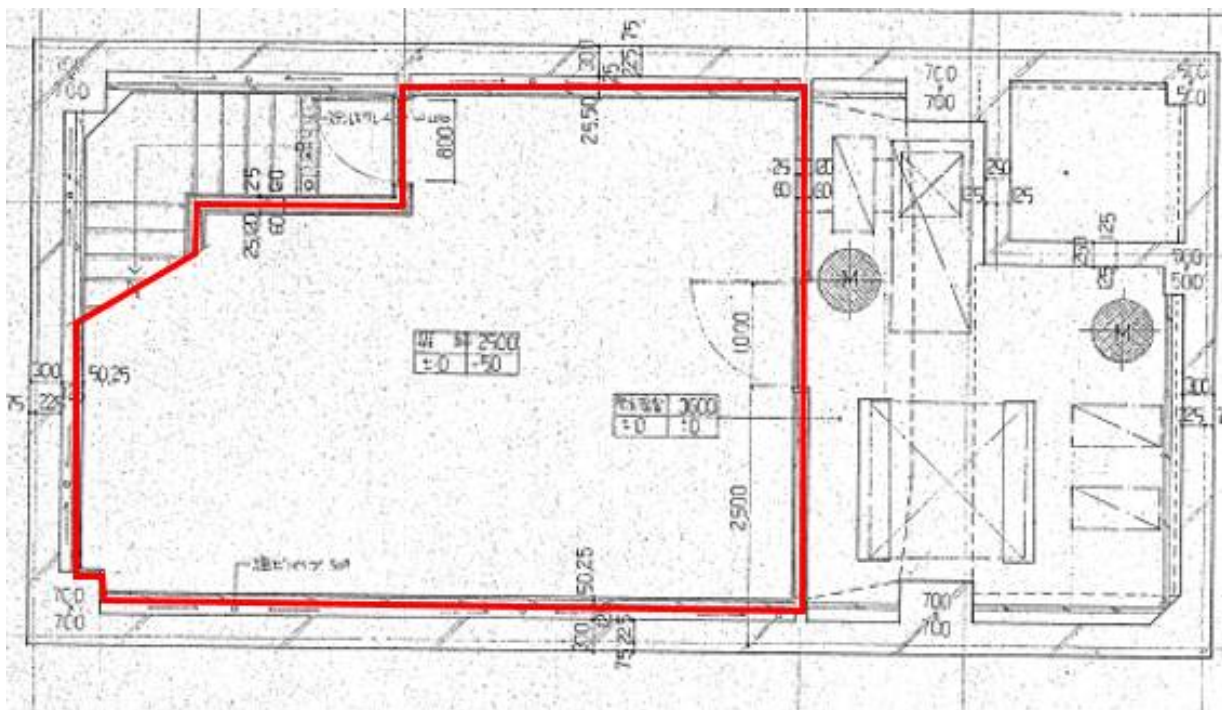
048-647-4311

For Rent

Floors Available

階数	契約面積（坪）	用途	賃料 / 共益費	入居時期
地下1F	36.36㎡（11.00坪）	事務所	ご相談	2023年9月16日

【トイレ・給湯室完備】



（基準階写真）

Contact

株式会社第一ビルディング
北関東支店

048-647-4311