

# 九段ファーストプレイス

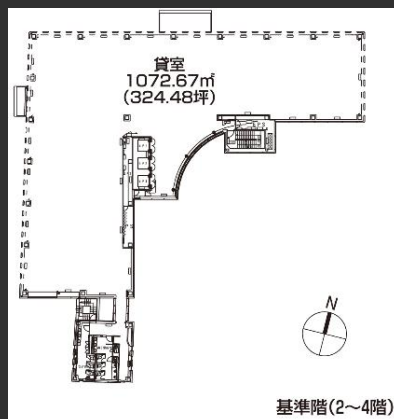
千代田区九段。外濠公園の緑に恵まれ、3社4路線の接続駅である市ヶ谷駅も至近で自然環境と利便性が両立。充実したアメニティスペース、再生エネルギーを導入するなど大型ハイグレードビル。

## Access



都営・新宿線「市ヶ谷駅」より徒歩3分  
JR・総武線「市ヶ谷駅」より徒歩5分  
東京メトロ・有楽町線「市ヶ谷駅」より徒歩5分

## Floor Plan



基準階 324.48坪



地上1階エレベーターホール

## Overview

名称	九段ファーストプレイス
所在地	東京都千代田区九段北4-1-28
敷地面積	1,745.10㎡ (527.89坪)
延床面積	9,176.90㎡ (2,776.01坪)
構造	鉄骨・鉄筋コンクリート造・新耐震構造
規模	地下1階、地上8階、塔屋1階
設計	株式会社松田平田設計
施工	前田・長谷工・大豊・日本建設共同企業体
竣工	2004年4月
所有者	第一生命保険株式会社

## Facilities

空調	個別空調
天井高	1階2,900mm/基準階2,700mm
OA床	1階200mm/基準階100mm
床荷重	500kg/㎡
駐車場	29台 (平面3台/機械式26台)
通信	光ケーブルMDFまで引込済
エレベーター	3基
セキュリティ	EV不停止、機械警備、24時間入退館可
開館時間	平日8時~19時
管理室	常駐：平日8時~19時
LED照明	無
貸会議室	無
供給電力	再生エネルギー導入済

## Contact

株式会社第一ビルディング  
東京中央支店

03-6887-8381

ずっと、ビルのこと

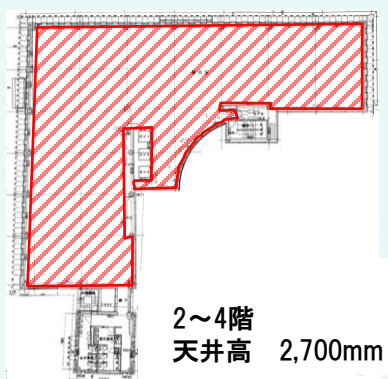
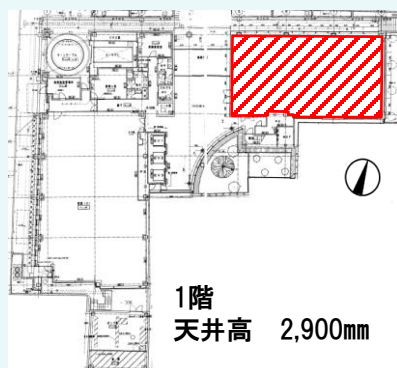


第一生命グループ

Floors Available

階数	契約面積 (坪)	用途	賃料 / 共益費	入居時期
1F	275.46㎡ (83.33坪)	事務所	ご相談	2025年5月24日
2F	1072.67㎡ (324.48坪)	事務所	ご相談	2025年7月1日(予定)
3F	1072.67㎡ (324.48坪)	事務所	ご相談	2025年7月1日(予定)
4F	1072.67㎡ (324.48坪)	事務所	ご相談	2025年5月31日

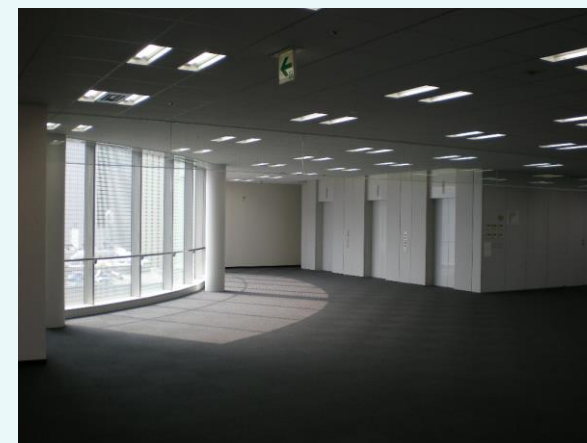
Floor Plan



Image



基準階フロア



基準階フロアEV周り

Contact

株式会社第一ビルディング  
東京中央支店  
03-6887-8381