

芝浦スクエアビル

JR「田町駅」から徒歩9分。

ゆとりあるビジネスライフを演出するハイグレードなビル。

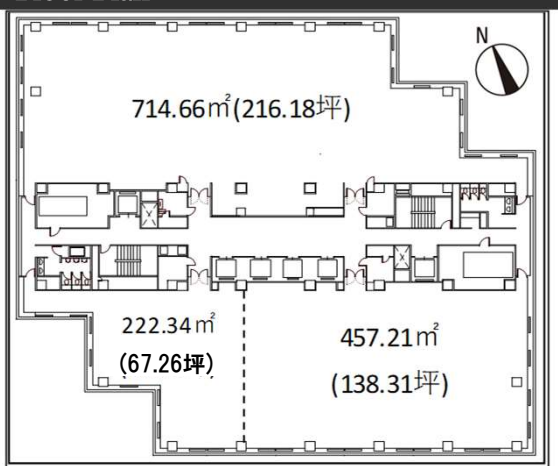
Access



JR線「田町駅」 徒歩9分

都営浅草線・三田線「三田駅」 徒歩10分

Floor Plan



床荷重：470kg/m²、270kg/m²の2ゾーン

(詳しくは別途ご照会ください)



Overview

名称	芝浦スクエアビル
所在地	東京都港区芝浦四丁目9-25
敷地面積	11,462m ² (3,467坪)
延床面積	50,925m ² (15,405坪)
構造	鉄骨造
規模	地下3階、地上21階、塔屋1階
設計	株式会社竹中工務店
施工	株式会社竹中工務店
竣工	1989年3月

Facilities

空調	セントラル空調 平日 8:30~19:00
天井高	2,560mm
OA床	40mm
床荷重	470kg/m ² 一部270kg/m ²
駐車場	平面107台
通信	光ケーブルMDFまで引込済
エレベーター	乗用：9基 非常用：2基
セキュリティ	機械警備システム
開館時間	平日8時~20時
管理室	常駐：24時間
LED照明	無
貸会議室	無

Contact

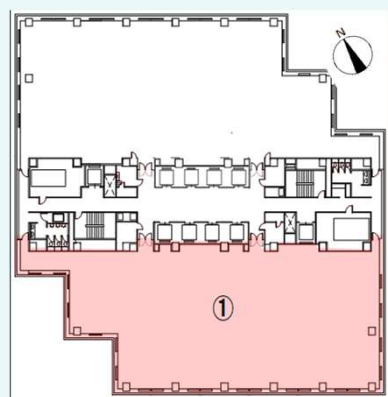
株式会社第一ビルディング
東京南支店
03-5476-6651

For Rent

Floors Available

階数	契約面積（坪）	用途	賃料 / 共益費	入居時期
① 11階（南面）	679.62㎡（205.59坪）	事務所	ご相談	即入居可

Floor Plan



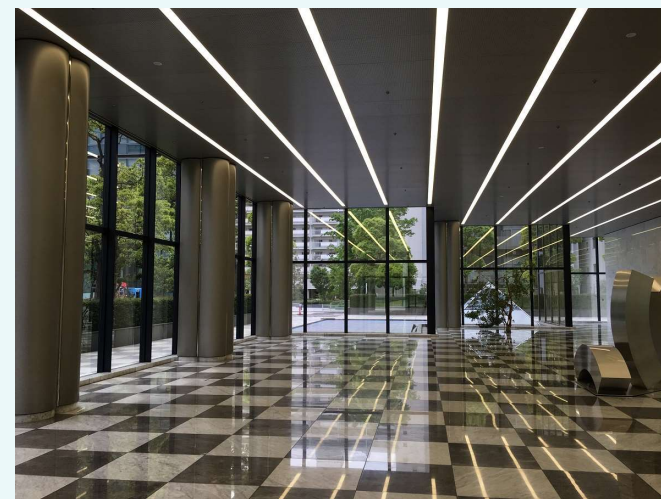
その他

- ・入居テナント様には当ビル指定業者と専有部清掃契約を別途締結頂きます。

Floor Plan



フロア



エントランス

Contact

株式会社第一ビルディング
東京南支店

03-5476-6651